



PRODUCTOS ALTA DISPONIBILIDAD

MOTORES



PAD-MTS-2026.2

www.hermos.com.mx

APLICACIONES:

Bombas, compresores, ventiladores, transportadores, reductores de velocidad, y otras aplicaciones que requieren motores trifásicos.

CARACTERÍSTICAS:

- Otorgado el Reconocimiento a la Excelencia por ANCE
- 2, 4 y 6 polos – Montaje horizontal con patas y con brida C
- Rodamientos de Bolas
- Lámina de acero rolada de calibre grueso o hierro fundido
- Factor de Servicio 1.15
- Aislamiento clase F (155°C)
- Eficiencia NEMA Premium
- Sistema de aislamiento apto para uso con inversor
- Certificado por ANCE

NO. PARTE	HP	RPM	FRAME	DESCRIPCIÓN
CEM35046T	1	1800	143TC	MOTOR TRIFASICO 1 HP, 1760 RPM, FRAME 143TC (CON BRIDA C, CON BASE), VOLTAJE 208-230/460, AMPERES 3.1-3/1.5, TEFC, FACTOR DE SERVICIO 1.15, EFICIENCIA PREMIUM, AISLAMIENTO CLASE F. (LÁMINA ROLADA)
VEM35046	1	1800	56C	MOTOR TRIFASICO 1 HP, 1760 RPM, FRAME 56C (CON BRIDA C, SIN BASE), VOLTAJE 208-230/460, AMPERES 3.1-3/1.5, TEFC, FACTOR DE SERVICIO 1.15, EFICIENCIA PREMIUM, AISLAMIENTO CLASE F. (LÁMINA ROLADA)

NO. PARTE	HP	RPM	FRAME	DESCRIPCIÓN
CEM35054	1,5	1800	56C	MOTOR TRIFASICO 1.5 HP, 1760 RPM, FRAME 56C (CON BRIDA, CON BASE), VOLTAJE 208-230/460, AMPERES 4.5-4.4/2.2, TEFC, FACTOR DE SERVICIO 1.15, EFICIENCIA PREMIUM, AISLAMIENTO CLASE F. (LÁMINA ROLADA)
VEM35084T	1,5	1800	145TC	MOTOR TRIFASICO 1.5 HP, 1765 RPM, FRAME 145TC (CON BRIDA C, SIN BASE), VOLTAJE 230/460, AMPERES 4.6/2.3, TEFC, FACTOR DE SERVICIO 1.15, EFICIENCIA PREMIUM, AISLAMIENTO CLASE F. (FUNDICIÓN DE HIERRO)

*Nota: Todas las imágenes son representativas. Para revisión de existencias contactar a su interno o a su vendedor externo.

NO. PARTE	HP	RPM	FRAME	DESCRIPCIÓN
CEM35058T	2	1800	145TC	MOTOR TRIFASICO 2 HP, 1755 RPM, FRAME 145TC (CON BRIDA, CON BASE), VOLTAJE 208-230/460, AMPERES 6-5.8/2.9, TEFC, FACTOR DE SERVICIO 1.15, EFICIENCIA PREMIUM, AISLAMIENTO CLASE F. (LÁMINA ROLADA)



NO. PARTE	HP	RPM	FRAME	DESCRIPCIÓN
CEM36011T	3	1800	182TC	MOTOR TRIFASICO 3 HP, 1760 RPM, FRAME 182TC (CON BRIDA, CON BASE), VOLTAJE 208-230/460, AMPERES 9-8.4/4.2, TEFC, FACTOR DE SERVICIO 1.15, EFICIENCIA PREMIUM, AISLAMIENTO CLASE F. (LÁMINA ROLADA)



NO. PARTE	HP	RPM	FRAME	DESCRIPCIÓN
CEM36015T	5	1800	184TC	MOTOR TRIFASICO 5 HP, 1750 RPM, FRAME 184TC (CON BRIDA, CON BASE), VOLTAJE 208-230/460, AMPERES 13.9-13.4/6.7, TEFC, FACTOR DE SERVICIO 1.15, EFICIENCIA PREMIUM, AISLAMIENTO CLASE F. (LÁMINA ROLADA)



NO. PARTE	HP	RPM	FRAME	DESCRIPCIÓN
CEM37010T	7.5	1800	213TC	MOTOR TRIFASICO 7.5 HP, 1770 RPM, FRAME 213TC (CON BRIDA, CON BASE), VOLTAJE 208-230/460, AMPERES 21-18.8/9.4, TEFC, FACTOR DE SERVICIO 1.15, EFICIENCIA PREMIUM, AISLAMIENTO CLASE F. (LÁMINA ROLADA)



NO. PARTE	HP	RPM	FRAME	DESCRIPCIÓN
CEM37014T	10	1800	215TC	MOTOR TRIFASICO 10 HP, 1770 RPM, FRAME 215TC (CON BRIDA, CON BASE), VOLTAJE 208-230/460, AMPERES 25.4-24.8/12, TEFC, FACTOR DE SERVICIO 1.15, EFICIENCIA PREMIUM, AISLAMIENTO CLASE F. (LÁMINA ROLADA)



NO. PARTE	HP	RPM	FRAME	DESCRIPCIÓN
CEM23094T	15	3600	254TC	MOTOR TRIFASICO 15 HP, 3520 RPM, FRAME 254TC (CON BRIDA, CON BASE), VOLTAJE 230/460, AMPERES 35/ 17.5, TEFC, FACTOR DE SERVICIO 1.15, EFICIENCIA PREMIUM, AISLAMIENTO CLASE F. (FUNDICIÓN DE HIERRO)

CEM23033T	15	1600	254T	MOTOR TRIFASICO 15 HP, 1765 RPM, FRAME 254TC (CON BRIDA, CON BASE), VOLTAJE 230/460, AMPERES 36.2/18.1, TEFC, FACTOR DE SERVICIO 1.15, EFICIENCIA PREMIUM, AISLAMIENTO CLASE F. (FUNDICIÓN DE HIERRO)
-----------	----	------	------	---



*Nota: Todas las imágenes son representativas. Para revisión de existencias contactar a su interno o a su vendedor externo.

NO. PARTE	HP	RPM	FRAME	DESCRIPCIÓN
-----------	----	-----	-------	-------------

EM41008T	30	3600	286TS	MOTOR TRIFASICO 30 HP, 3520 RPM, FRAME 286TS (CON BASE), VOLTAJE 230/460, AMPERES 68/34, TEFC, FACTOR DE SERVICIO 1.15, EFICIENCIA PREMIUM, AISLAMIENTO CLASE F. (FUNDICIÓN DE HIERRO)
----------	----	------	-------	--

EM41004T	30	1800	286T	MOTOR TRIFASICO 30 HP, 1760 RPM, FRAME 286T (CON BASE), VOLTAJE 230/460, AMPERES 76/38, TEFC, FACTOR DE SERVICIO 1.15, EFICIENCIA PREMIUM, AISLAMIENTO CLASE F. (FUNDICIÓN DE HIERRO)
----------	----	------	------	---

NO. PARTE	HP	RPM	FRAME	DESCRIPCIÓN
-----------	----	-----	-------	-------------

EM41010T	40	1800	324T	MOTOR TRIFASICO 40 HP, 1775 RPM, FRAME 324T (CON BASE), VOLTAJE 230/460, AMPERES 96/48, TEFC, FACTOR DE SERVICIO 1.15, EFICIENCIA PREMIUM, AISLAMIENTO CLASE F. (FUNDICIÓN DE HIERRO)
----------	----	------	------	---

NO. PARTE	HP	RPM	FRAME	DESCRIPCIÓN
-----------	----	-----	-------	-------------

EM41014T	50	3600	326TS	MOTOR TRIFASICO 50 HP, 3540 RPM, FRAME 326TS (CON BASE), VOLTAJE 208-230/460, AMPERES 122-112/56, TEFC, FACTOR DE SERVICIO 1.15, EFICIENCIA PREMIUM, AISLAMIENTO CLASE F. (FUNDICIÓN DE HIERRO)
----------	----	------	-------	---

EM41015T	50	1800	326T	MOTOR TRIFASICO 50 HP, 1775 RPM, FRAME 326T (CON BASE), VOLTAJE 208-230/460, AMPERES 128-116/58, TEFC, FACTOR DE SERVICIO 1.15, EFICIENCIA PREMIUM, AISLAMIENTO CLASE F. (FUNDICIÓN DE HIERRO)
----------	----	------	------	--

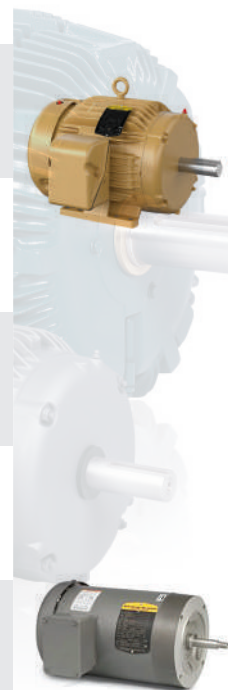
NO. PARTE	HP	RPM	FRAME	DESCRIPCIÓN
-----------	----	-----	-------	-------------

EM43016T	75	1800	365T	MOTOR TRIFASICO 75 HP, 1780 RPM, FRAME 365T (CON BASE), VOLTAJE 230/460, AMPERES 169/84.9, TEFC, FACTOR DE SERVICIO 1.15, EFICIENCIA PREMIUM, AISLAMIENTO CLASE F. (FUNDICIÓN DE HIERRO)
----------	----	------	------	--



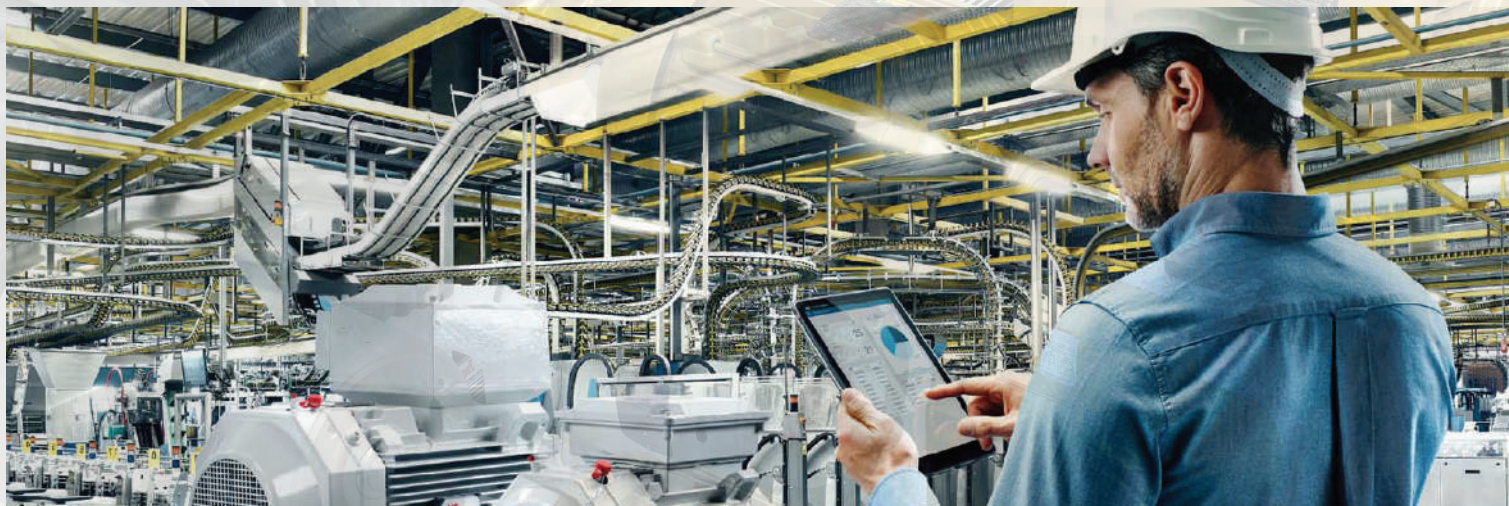
*Nota: Todas las imágenes son representativas. Para revisión de existencias contactar a su interno o a su vendedor externo.

NO. PARTE	HP	RPM	FRAME	DESCRIPCIÓN
IDDRPM21604	60	1800	RL2168	MOTOR TRIFASICO 60 HP, 1750 RPM, FRAME RL2168 (CON BASE) 460V,74 A, DPFV, FACTOR DE SERVICIO 1, AISLAMIENTO CLASE H
EM43010T	60	3600	364TS	MOTOR TRIFASICO 60 HP, 3560 RPM, FRAME 364TS (CON BASE), 230/460 V, 130/65.1 A, TEFC
EM2276	256U	1200	256U	MOTOR TRIFASICO 7.5 HP, 1180 RPM, FRAME 256U (CON BASE), 230/460 V, 21.4/10.7 A, TEFC,
P21R307	5	1800	RL2153C	MOTOR TRIFASICO USO VARIADOR 5 HP 1800 RPM FRAME RL2153C (CON BRIDA), 230/460 V, 13.6/6.8 A
EM3769T	7.5	3600	213T	MOTOR TRIFASICO 7.5 HP, 3500 RPM, FRAME 213T (CON BASE), 230/460 V, 18.4-/9.2 A, TEF, FACTOR DE SERVICIO
CEM37004T	3	1200	213TC	MOTOR TRIFASICO 3 HP, 1160 RPM, FRAME 213TC (CON BRIDA, CON BASE), 208-230/460 V, 9.6-9.2/4.6 A, TEFC,
EJM3550	1.5	3600	56J	MOTOR TRIFASICO 1.5 HP, 3450 RPM, FRAME 56J (MONTAJE BOMBA), 230/460 V, 4/1.9 A, TEFC, FACTOR DE SERVICIO
VEM3561	3	1800	56C	MOTOR TRIFASICO 3 HP, 1760 RPM, FRAME 56C (CON BRIDA C, SIN BASE), 208-230/460 V, 9-8.4/4.2 A, TEFC
IDVSNM3546	1	1800	56C	MOTOR TRIFASICO 1 HP, 1800 RPM, FRAME 56C (CON BASE CON BRIDA) 230/460 V, 3/1.5 A, TENV,
EM3546T	1	1800	143T	MOTOR TRIFASICO 1 HP, 1770 RPM, FRAME 143T (CON BASE), 230/460 V, 3/1.5 A, TEFC, FACTOR DE SERVICIO 1
CM3543	0.75	1200	56C	MOTOR TRIFASICO .75 HP, 1140 RPM, FRAME 56C (CON BRIDA) 230/460 V, 3.3/1.5 A, TEFC
CEM35054T	1.5	1800	145TC	MOTOR TRIFASICO 1.5 HP, 1760 RPM, FRAME 145TC (CON BRIDA, CON BASE), 208-230/460 V, 4.5-4.4/2.2 A,



**Nota: Todas las imágenes son representativas. Para revisión de existencias contactar a su interno o a su vendedor externo.*

NO. PARTE	HP	RPM	FRAME	DESCRIPCIÓN
EM35058	2	1800	56	MOTOR TRIFASICO 2 HP, 1755 RPM, FRAME 56 (CON BASE), 208-230/460 V, 5.8/2.9 A, TEFC
EM35058T	2	1800	145T	MOTOR TRIFASICO 2 HP, 1755 RPM, FRAME 145T (CON BASE), VOLTAJE 208-230/460, AMPERES 5.8/2.9, TEFC, FACTOR DE SERVICIO 1.15, EFICIENCIA PREMIUM, AISLAMIENTO CLASE F. (LÁMINA ROLADA)
EM35054	1.5	1800	56	MOTOR TRIFASICO 1.5 HP, 1760 RPM, FRAME 56 (CON BASE), VOLTAJE 208-230/460, AMPERES 4.5-4.4/2.2, TEFC, FACTOR DE SERVICIO 1.15, EFICIENCIA PREMIUM, AISLAMIENTO CLASE F. (LÁMINA ROLADA)
EM35046	1	1800	56	MOTOR TRIFASICO 1HP, 1760RPM, FRAME 56(CON BASE), VOLTAJE 208-230/460, AMPERES 3.1-3/1.5, TEFC, FACTOR DE SERVICIO 1.15, EFICIENCIA PREMIUM, AISLAMIENTO CLASE F. (LÁMINA ROLADA)



**Nota: Todas las imágenes son representativas. Para revisión de existencias contactar a su interno o a su vendedor externo.*

CONTROL INTELIGENTE DE MOTORES

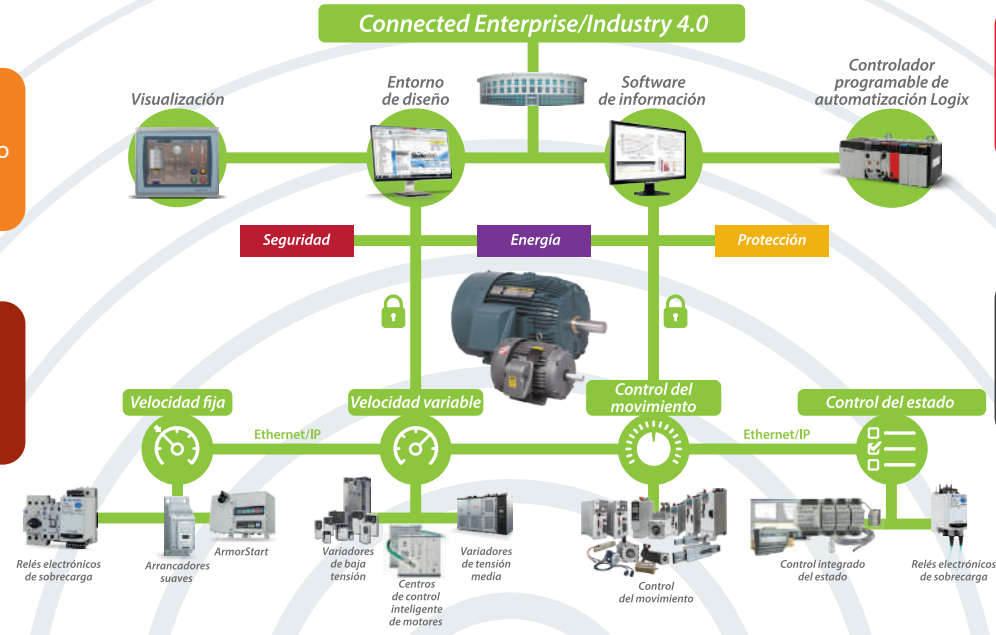
Connected Enterprise/Industry 4.0

Aumenta la productividad a lo largo de todo el ciclo de vida de la automatización

Incrementa la inteligencia operativa para mejorar la toma de decisiones

Garantiza la seguridad de sus operaciones

Hace más seguro su entorno



El control inteligente de motores proporciona información de diagnóstico clave que permite optimizar el desempeño mediante acceso en tiempo real a tendencias de funcionamiento y rendimiento.

Pregunte por las soluciones de control inteligente de motores:



Relevadores de sobrecarga	E100 y E300
Arrancadores suaves	SMC 3, SMC Flex y SMC 50
Variadores de Frecuencia	PowerFlex serie 520 y serie 750
Centros de Control de Motores	CCM Centerline 2100 Intellicenter y con protección para arco eléctrico ArcShield

Además, contamos con: cables desde monopolares, multiconductor y cable para uso con variador de frecuencia



DESCUBRE NUESTRA LÍNEA COMPLETA DE

CATÁLOGOS PAD

QUE TENEMOS A TU DISPOSICIÓN

HERMOS
PRODUCTOS ALTA DISPONIBILIDAD

AUTOMATIZACIÓN




Rockwell Automation Allen-Bradley

www.hermos.com.mx

HERMOS
PRODUCTOS ALTA DISPONIBILIDAD

CANALIZACIÓN Y CABLEADO




General Cable BELDEN KOBREX LAPP
RYMCO CHORPES ANCO Amphenol TPC

www.hermos.com.mx

HERMOS
PRODUCTOS ALTA DISPONIBILIDAD

CONTROL INDUSTRIAL



GEACOS Rockwell Automation Busmann MICRON
Richtel

www.hermos.com.mx

HERMOS
PRODUCTOS ALTA DISPONIBILIDAD

DRIVES




Rockwell Automation

www.hermos.com.mx

HERMOS
PRODUCTOS ALTA DISPONIBILIDAD

LÍNEAS ELÉCTRICAS




BRADY nortel nortel PRODUIT Roctec

www.hermos.com.mx

HERMOS
PRODUCTOS ALTA DISPONIBILIDAD

MOTION



Rockwell Automation Allen-Bradley
Pneumatic Soler

www.hermos.com.mx

HERMOS
PRODUCTOS ALTA DISPONIBILIDAD

REDES INDUSTRIALES



PANUIT Rockwell Automation Allen-Bradley
HERSCHMANN CISCO ProSoft

www.hermos.com.mx

HERMOS
PRODUCTOS ALTA DISPONIBILIDAD

SAFETY



Rockwell Automation BRADY

www.hermos.com.mx

HERMOS
PRODUCTOS ALTA DISPONIBILIDAD

SENSORES Y VISIÓN ARTIFICIAL



Rockwell Automation Allen-Bradley TELETYPE CALSA

www.hermos.com.mx

HERMOS
PRODUCTOS ALTA DISPONIBILIDAD

MEDICIÓN




FLUKE FLUKE FLUKE AMETEK COMAR Raytek
TEKTEL Teltronix Richtel PROTECTOR

www.hermos.com.mx

HERMOS
PRODUCTOS ALTA DISPONIBILIDAD

MOTORES



ABB

www.hermos.com.mx

HERMOS
PRODUCTOS ALTA DISPONIBILIDAD

HERRAMIENTAS



GREENLEE HANSON FLEIN TULMEX

www.hermos.com.mx



DISTRIBUIDOR HABILITADO PARA ANÁLISIS DE BASE INSTALADA (IBE)

El servicio de Evaluación de Base Instalada (IBE) de Hermos proporciona un mapeo detallado de sus activos con respecto a los niveles y riesgos de obsolescencia.

Este mapeo permite definir un plan de mitigación y/o eliminación de dichos riesgos, reduciendo así las paradas no programadas y optimizando el nivel de partes de repuesto.



¿QUÉ ES?

Análisis detallado de los activos instalados en su planta empezando por lo que hay dentro de un tablero y en existencias dentro de su almacén.

Proporciona inteligencia de negocio para la toma de decisiones basadas en datos con respecto al soporte y la gestión de obsolescencia de sus activos instalados.



¿CUÁLES SON LOS BENEFICIOS?

- Reduzca el riesgo en tiempo de inactividad no deseado mientras mantiene la valoración de sus activos.
- Reduzca su gasto MRO y aumente la confiabilidad de su planta.
- Modernice y mejore su desempeño.
- Reduzca el riesgo de paros no programados.



¿CÓMO LO HACEMOS?

Paso 1. Recopilación en las instalaciones.

Recolectamos la información de su base instalada. Nos centramos en los procesos y en las máquinas que se emplean, y ofrecemos un análisis que va de lo general a lo particular cubriendo todas las zonas de su área de producción.

Paso 2. Procesamiento: Reparaciones y Operaciones.

Mediante software personalizado para el análisis, determinamos los riesgos del ciclo de vida de la planta y el estado de inventario de mantenimiento.

Paso 3. Entrega.

Con un enfoque de consultoría, le entregamos el análisis junto con recomendaciones y trabajamos con usted para desarrollar un plan de acción.

Los informes indican qué hay instalado, qué falta y qué equipos se aproximan al final de su vida útil.

Nuestro entregable le señala las soluciones más eficaces para ayudarle a mejorar el rendimiento de la planta.



SOLICITE UNA VISITA EN PLANTA PARA MÁS INFORMACIÓN

cat@hermos.com.mx | 800 685 7464
Lunes a Viernes de 8:00 a 18:00 Hrs.



MOTORES

Conocemos su equipo. Ahora empecemos.

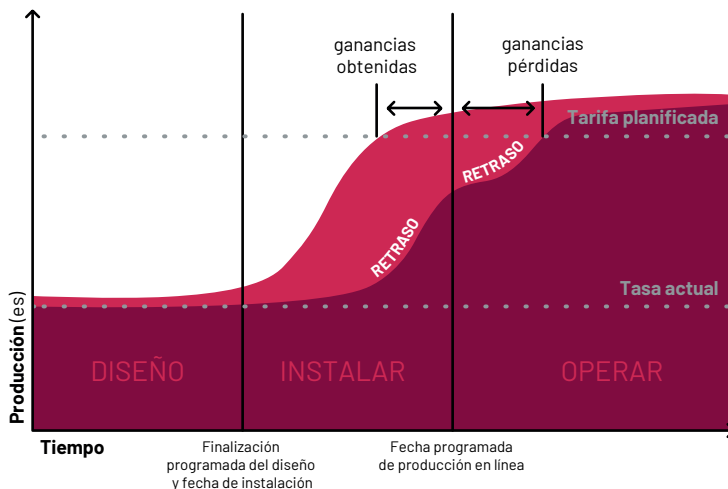
La **Asistencia para la Puesta en Marcha de Unidades con Garantía Extendida** significa una puesta en marcha más fluida para usted, ya que nuestro experimentado equipo pone en funcionamiento su nueva unidad o sistema Allen-Bradley®

PREGÚNTESE A USTED MISMO

- ¿Su personal de ingeniería tiene la experiencia para instalar nuevas unidades o sistemas independientes?
- ¿Está seguro de que están familiarizados con las directrices de cableado y puesta a tierra y la aplicación de energía?
- ¿Necesita un especialista para probar la unidad antes de que esté activa en su entorno de producción?

TENEMOS LA EXPERIENCIA PARA AYUDAR

La instalación de nuevos equipos en o antes de lo previsto aumenta el rendimiento del equipo



La puesta en marcha de su unidad incluirá:

- Inspección física y verificación de las prácticas adecuadas de instalación del variador y del motor antes de la aplicación de energía
- Verificación de que el cableado de control externo esté correctamente terminado en los puntos de conexión de entrada y salida del variador
- Confirmación del cableado de transmisión al motor, la alimentación de la línea y el transformador de aislamiento (si corresponde)
- Ajuste de los parámetros de operación, dentro de las limitaciones de diseño del variador y del motor, a los valores apropiados para la aplicación
- Operación del variador a través del rango de velocidades para verificar el desempeño adecuado
- Carga de los parámetros de red en la unidad (Ethernet, ControlNet, DeviceNet) si se compró la opción de control remoto

Beneficios

Comisión y puesta en marcha realizadas por ingenieros **con experiencia líder en la industria**

Mejora del rendimiento de producción a tiempo y funcionamiento del equipo

Reducción del riesgo de problemas de rendimiento y fallos prematuros del equipo

Garantía de fábrica extendida por hasta dos años a partir de la fecha de inicio

Reducción de los costes totales de mantenimiento

QUÉ ESPERAR

1 Reunión de inicio y preparación del sitio

El proceso comienza con una reunión de equipo para revisar los detalles de la puesta en marcha de su unidad. También recibirá una lista de verificación de clientes para asegurarse de que está preparado para que el técnico de servicio del proveedor de servicios autorizado de Rockwell Automation realice el inicio de la unidad sin ningún retraso.

2 Inicio de la unidad in situ

Durante este tiempo, el técnico de servicio del proveedor de servicios autorizado de Rockwell Automation seguirá los pasos necesarios para verificar que su unidad esté en marcha correctamente. El técnico revisará todos los parámetros relacionados con la unidad antes de completar el arranque.

3 Garantía de piezas extendidas

La garantía de su unidad se extenderá hasta dos años a partir de la fecha de inicio.



**Authorized
Service Provider**

A ROCKWELL AUTOMATION PARTNER



PRODUCTOS
ALTA
DISPONIBILIDAD



HERMOS

MOTORES

www.hermos.com.mx
cat@hermos.com.mx | 800 685 7464



UBÍCANOS

Celaya

Oficinas Centrales

Carr. Panamericana Celaya-Salamanca #114
C.P. 38020, Celaya, Guanajuato
Tel: (461) 618.73.00

Lázaro Cárdenas

Oficina

Nicolás Bravo #399
Col. Centro, C.P. 60950
Tel: (753) 537.37.16

Querétaro

Sucursal

Av. Epigmenio González No. Ext. 1025
Int. 8 y 9, Col. Desarrollo Montaña 2000 3a. Secc.
C.P. 76150, Santiago de Querétaro, Qro.
Tel: (442) 196.03.00

Morelia

Oficina

Av. Morelos Norte No. Ext. 2150 Int. 7
Col. Dr. Miguel Silva, C.P. 58160
Morelia, Michoacán
Tel: (443) 317.53.27

San Luis Potosí

Sucursal

Av. Industrias No. Ext. 2299 Int. 3 y 4
Fracc. Industrias, C.P. 78399
San Luis Potosí, S.L.P.
Tel: (444) 824.71.02



Esríbenos a nuestro Whatsapp
461 126 8504



**Value-Add
Distributor**

A ROCKWELL AUTOMATION PARTNER



**PRODUCTOS
ALTA
DISPONIBILIDAD**



Guanajuato • Querétaro • San Luis Potosí • Michoacán