



PRODUCTOS ALTA DISPONIBILIDAD

# CONTROL INDUSTRIAL



PAD-CI-2026.2



[www.hermos.com.mx](http://www.hermos.com.mx)

# ARRANCADORES ELÉCTRICOS M100

*Incrementa la productividad de forma simple y segura.*

**Características:**

- Acomodo Zero-Stack sin reducción de potencia
- Categoría de seguridad SIL3 PL-e
- Conexiones a motor directa y aplicaciones reversibles
- Bloque de terminales removible
- Detección de sobrecarga, pérdida de fase y soldadura en los contactos
- Implementación de tecnología de Point on Wave Switching
- Sin reducción de eficiencia hasta 55°C



**ARRANCADOR ELECTRÓNICO M100 CON TERMINALES ATORNILLABLES**

CATÁLOGO	RANGO DE CORRIENTE	REVERSIBLE	SEGURIDAD
M105N-C09-S	0.75- 9A	Sí	No
M105N-C23-S	4.6-23A	Sí	No
M109N-C09-S	0.75- 9A	No	No
M109N-C23-S	4.6-23A	No	No
M109S-C23-S	4.6-23A	No	Sí

## Resultados comerciales



**78%** Reducción de espacio



**56%** Reducción de cableado



**23A** Cobertura en aplicaciones



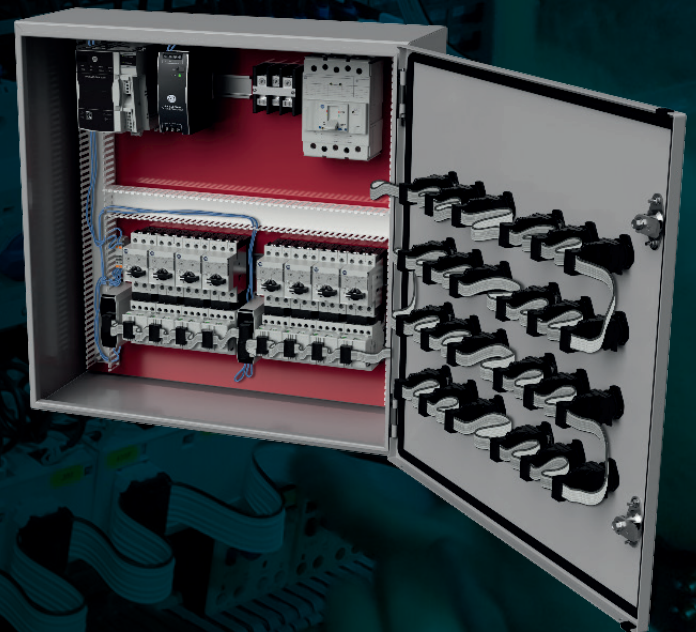
# ETHERNET/IP IN CABINET

Con EtherNet/IP In-cabinet, se eliminan los cables físicos y se sustituyen por un bus de campo plano y un gateway.

- Red ODVA abierta: conexión EtherNet/IP de extremo a extremo.
- Las mismas herramientas de integración y puesta en marcha que otros dispositivos Ethernet/IP de Rockwell Automation.
- La funcionalidad peer-to-peer distribuye la lógica de control a los componentes del gabinete en lugar de centralizarla en el controlador.
- Mantenimiento predictivo para los componentes conectados.

**\*Solución compatible con botonería 800F y contactores 100E (9-96A)**

ETHERNETIP IN CABINET	
CATÁLOGO	DESCRIPCIÓN
1834AENTR	Gateway, Montaje DIN/Panel, Incluye (1) 1486-CON-P2L y (1) 1486-CON-T1
100EINTD	Interface para 100-E, Montaje Frontal, 9-96 Amp, Incluye (1) 1486-CON-P1
104EINTD	Interface para 104-E, Montaje Frontal, 9-96 Amp, Incluye (1) 1486-CON-P1
800FINT	Interface para 800F, No iluminado, Montaje Latch, Incluye (1) 1486-CON-P1
800FINTL	Interface para 800F, Iluminado, Led RGB Integrado, Montaje Latch, Incluye (1) 1486-CON-P1
1486CBL25M	Cable Plano, Rollo 25m
1486CONP1	Conector Plug para Interfaces de comunicación 100-E, 104-E y 800F
1486CONP2L	Conector Plug para Gateway, Cableado de Izquierda a Derecha
1486CONP2R	Conector Plug para Gateway, Cableado de Derecha a Izquierda
1486CONS1	Conector de Unión para Cable Plano
1486CONT1	Conector Terminador para Cable Plano
1486COND1	Cover cubre polvo y troubleshoot para conector 1486-CON-P1



**Optimice la  
construcción  
de sus gabinetes**



**80%** Reducción  
en cableado



**50%** Reducción en  
tiempo de prueba

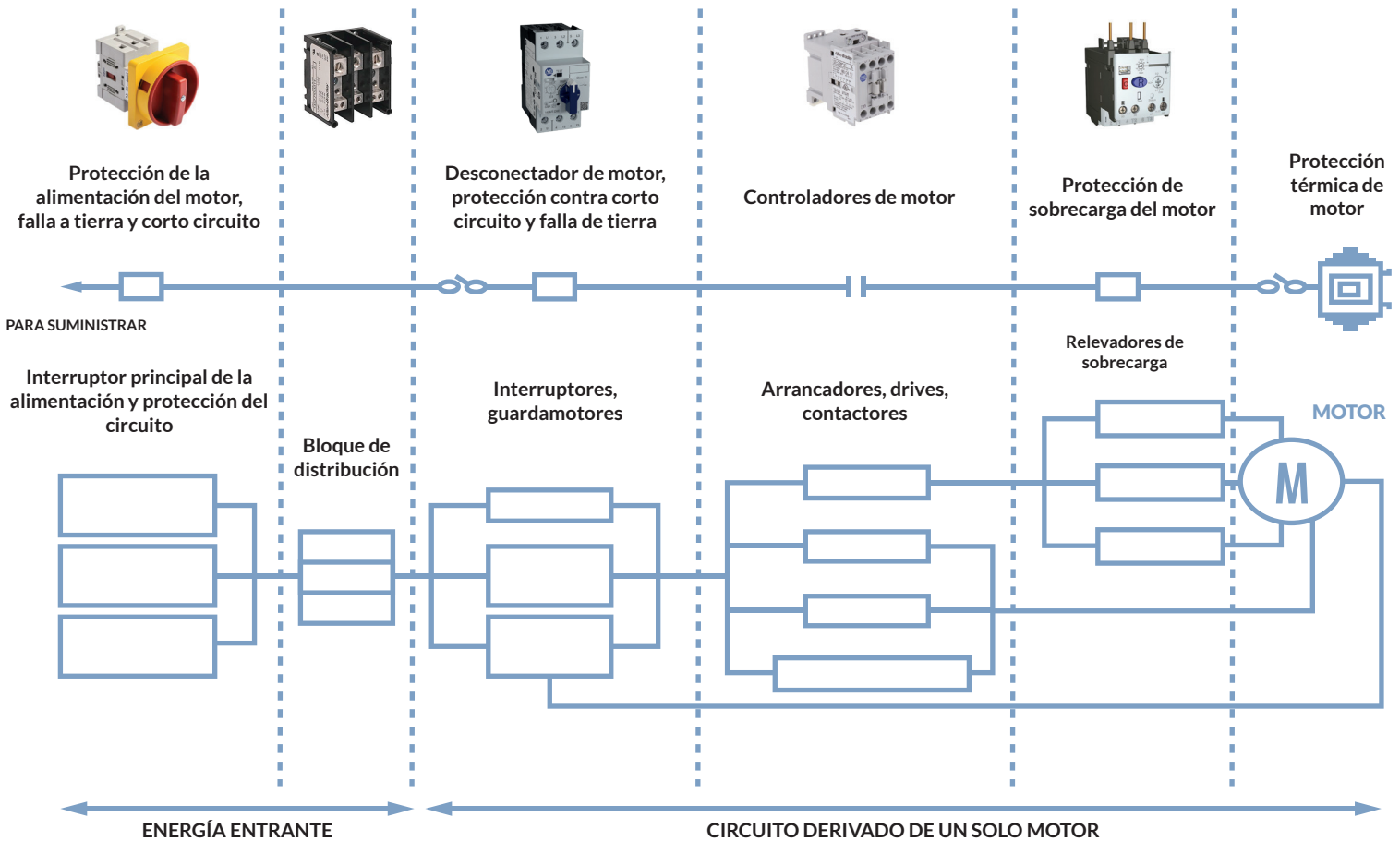


**30%** Reducción en  
Ingeniería de Proyecto





# QUÉ NECESITAS PARA CONTROLAR Y PROTEGER UN MOTOR



Configura tus arrancadores aquí, escanea la aplicación.  
**GLOBAL SHORT CIRCUIT CURRENT RATINGS:**  
<https://goo.gl/Wxsuh5>

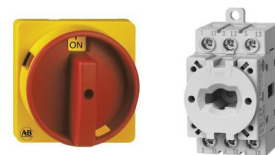


Encuentre número de partes, descargue aquí  
**PROPOSAL WORKS:**  
<https://goo.gl/YdDorJ>

**NOTA: Derivado de la contingencia por el Covid-19 nuestros proveedores han presentado atrasos en la fabricación de algunos números de parte. Mientras la contingencia se mantenga los tiempos de entrega y existencias pueden variar a los tiempos aquí indicados. Agradecemos su comprensión.**

**DESCONECTADOR DE CARGA, IEC, 3 POLOS, MONTAJE EN BASE  
O RIEL DIN, ON-OFF 90°**

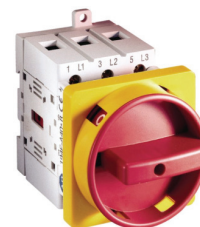
CATÁLOGO	CARACTERÍSTICAS
194EA251753*	Desconectador 25A
194EA321753*	Desconectador 32A
194LHE6N175	Manija Rojo/Amarillo para interruptor de 25 a 100 A
194ENSP	Adaptador
194LG3394	Extensión
194EAP11	Contacto auxiliar, 1NO, 1NC, montaje en riel din



**\*Este desconectador requiere la Manija y la Extensión para su funcionamiento.**

**DESCONECTADOR DE CARGA, IEC, 3 POLOS, MONTAJE FRONTAL  
O EN PUERTA, ON-OFF 90°**

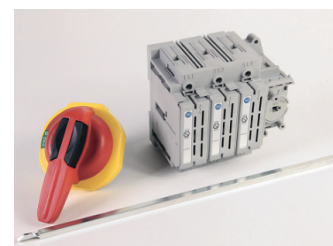
CATÁLOGO	CARACTERÍSTICAS
194EE161753*	Desconectador 16A
194EE1617534N	Desconectador 16A, con actuador Rojo/Amarillo
194EE251753*	Desconectador 25A
194EE2517536N	Desconectador 25A, con actuador Rojo/Amarillo
194EE321753*	Desconectador 32A
194EE3217536N	Desconectador 32A, con actuador Rojo/Amarillo
194EE401753*	Desconectador 40A
194EE631753*	Desconectador 63A
194EE6317536N	Desconectador 63A, con actuador Rojo/Amarillo
194LHE6N175*	Manija Rojo/Amarillo para desconectador de 25-100A
194ENSP	Kit de adaptador de eje metálico
194EAP11	Contacto auxiliar, 1NO, 1 NC, montaje en riel din
194EE32PE	Terminal de puesta a tierra, Para uso con interruptores 194E-E25 y E32
194EEP11	Contacto auxiliar, 1 NO, 1 NC, montaje frontal o en puerta



**\*Este desconectador requiere la manija para su funcionamiento.**

**DESCONECTADOR DE CARGA SIN FUSIBLES, 3 POLOS, MONTAJE RIEL DIN**

CATÁLOGO	CARACTERÍSTICAS
194RN601753	Switch desconectador, Sin fusibles, 60 A, 3 polos
194RS2	Eje de Extensión, 21"
194RPY	Manija Rojo/Amarillo para desconectador 194R arriba de 60 A



**BLOQUES DE DISTRIBUCIÓN DE POTENCIA**

**CATÁLOGO**

**CARACTERÍSTICAS**

1492PD3141	Bloque de Aluminio trifásico 175A, 1 Entrada 2/0, 4 Salidas 4 AWG
1492PDME1141	Bloque de Aluminio monofásico 115A, 1 Entrada 2AWG, 4 Salidas 10 AWG
1492PDE1142	Bloque de Aluminio monofásico 200A, 1 Entrada 2/0, 4 Salidas 2 AWG



**PORTAFUSIBLE PARA FUSIBLE CLASE CC 30A MAX**

**CATÁLOGO**

**CARACTERÍSTICAS**

**CAPACIDAD**

1492FB1C30	1 polo, 30 A	30 AMP
1492FB2C30	2 polos, 30 A	30 AMP
1492FB3C30	3 polos, 30 A	30 AMP
1492FB3C30L	Portafusible, 3 Polos, indicador LED	30 AMP

**\* Fusible no incluido**

*Fusible sugerido\*\**

ATDR30

Fusible Tipo CC 30 Amp

**\*\*Para más opciones en fusibles, ver la sección de fusibles**

**\*PORTAFUSIBLE PARA FUSIBLE CLASE J 30A MAX**

**CATÁLOGO**

**CARACTERÍSTICAS**

**CAPACIDAD**

1492FB1M30*	Portafusibles 1 Polo, para fusibles 1 1/2" x 13/32" Midget	30 AMP
1492FB2M30*	Portafusibles 2 Polos, para fusibles 1 1/2" x 13/32" Midget	30 AMP

**\*No incluye fusibles**

**\*PORTAFUSIBLE PARA FUSIBLE CLASE J 30A MAX**

**CATÁLOGO**

**CARACTERÍSTICAS**

**CAPACIDAD**

1492FB1J30L*	Portafusible, 1 polo	30 AMP
1492FB2J30*	Portafusible, 2 polo	30 AMP

**\*No incluye fusibles**



**FUSIBLE CLASE J 600V**

**CATÁLOGO**

**CAPACIDAD  
MERSEN**

**PORTAFUSIBLE 3 POLOS**

AJT6N	6 A	US3J3I
AJT10	10A	US3J3I
AJT15	15 A	US3J3I
AJT20	20 A	US3J3I
AJT25	25 A	US3J3I
AJT30	30 A	US3J3I
AJT35	35 A	US6J3I
AJT40	40 A	US6J3I
AJT45	45 A	US6J3I
AJT50	50 A	US6J3I



**FUSIBLE CLASE J 600V**

CATÁLOGO	CAPACIDAD MERSEN	PORTAFUSIBLE 3 POLOS
AJT60	60 A	US6J3I
AJT90	90 A	61038J
AJT125	125 A	62003J



**FUSIBLE CLASE J 600V**

CATÁLOGO	CAPACIDAD	PORTAFUSIBLE 3 POLOS
AJT125	125 A	62003J
AJT175	175 A	62003J
AJT200	200 A	62003J
AJT225	225 A	64033J
AJT250	250 A	64033J
AJT300	300 A	64033J
AJT600	600 A	6633J



**FUSIBLE CLASE J 600V**

CATÁLOGO	CAPACIDAD BUSSMANN
LPJ-2SP	2 A
LPJ-3SP	3 A
LPJ-4SP	4 A
LPJ-7SP	7 A
LPJ-8SP	8 A
LPJ-10SP	10 A
LPJ-12SP	12 A
LPJ-20SP	20 A
LPJ-30SP	30 A
LPJ-40SP	40 A
LPJ-50SP	50 A



**FUSIBLES SERIE ATDR TIPO CC**

CATÁLOGO	CAPACIDAD	PORTAFUSIBLE 3 POLOS
ATDR1	1A	USCC3I
ATDR2	2A	USCC3I
ATDR3	3A	USCC3I
ATDR4	4A	USCC3I
ATDR5	5A	USCC3I



**FUSIBLES SERIE ATDR TIPO CC**

CATÁLOGO	CAPACIDAD	PORTAFUSIBLE 3 POLOS
ATDR10	10A	USCC3I
ATDR20	20A	USCC3I
ATDR30	30A	USCC3I



**FUSIBLES SERIE ATDR TIPO CC**

CATÁLOGO	CAPACIDAD
LP-CC-2	2 A
LP-CC-3-1-2	3.5 A
LP-CC-4	4 A
LP-CC-4-1-2	4.5 A
LP-CC-5	5 A
LP-CC-7	7 A



**FUSIBLE FAST ACTING DE VIDRIO 1/4X 1 1/4" (AMERICANO)**

CATÁLOGO	CAPACIDAD
AGC-1-10-R	100mA
AGC-1-R	1 A
AGC-4-R	4 A
AGC-15-R	15 A



**FUSIBLE, FAST ACTING DE VIDRIO 5MM X 20MM (EUROPEO)**

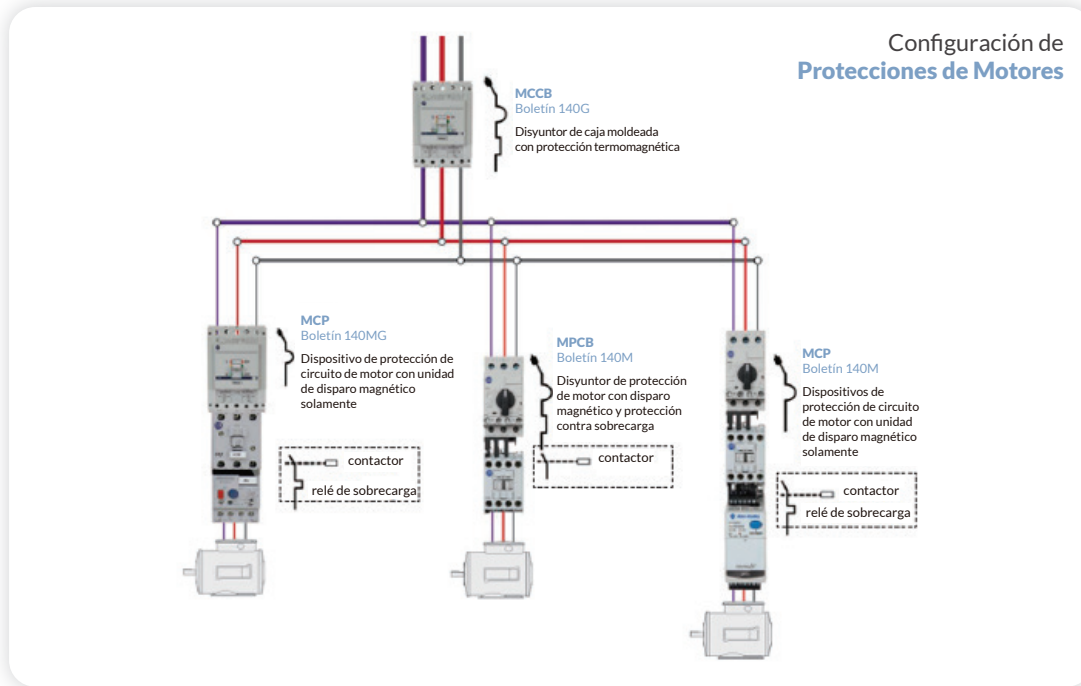
CATÁLOGO	CAPACIDAD
GSB1	1A
GSB1-1/4	1-1/4 A
GSB2	2A
GSB2-1/2	2-1/2 A
GSB5	5A
GSB8	8A



**FUSIBLES FAST ACTING DE VIDRIO 1/4 X 1 1/4" (AMERICANO)**

CATÁLOGO	CAPACIDAD
GGC1	1A
GGC1 1/4	1-1/4A
GGC2	2A
GGC2 1/2	2-1/2A
GGC4	4A
GGC5	5A
GGC8	8A

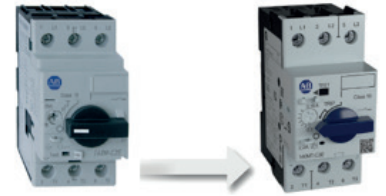




**MODERNIZACIÓN DE 140M A 140MT**

Rockwell Automation anuncia el discontinuación de los 140M existentes Frame C y D  
La modernización trae consigo las siguientes mejoras:

- Clasificaciones de cortocircuito más altas
- Rendimiento térmico mejorado (menor pérdida de calor)
- Perilla bloqueable y antimanipulación
- Módulos de conexión y SCCR combinado probado con Contactores 100-E, 100-C y 100-K



**GUARDAMOTOR CON PROTECCION CONTRA CORTO CIRCUITO Y SOBRECARGA**

CATÁLOGO	FRAME SIZE	AJUSTE DE CORRIENTE	CLASE DE DISPARO	CAPACIDAD DE CORTE
140MTC3EA63	C	0.4 - 0.63 A	10	(14 x Ie)
140MTC3EB10	C	0.63 - 1 A	10	(14 x Ie)
140MTC3EB16	C	1 - 1.6 A	10	(14 x Ie)
140MTC3EB25	C	1.6 - 2.5 A	10	(14 x Ie)
140MTC3EB40	C	2.5 - 4 A	10	(14 x Ie)
140MTC3EB63	C	4 - 6.3 A	10	(14 x Ie)
140MTC3EC10	C	6.3 - 10 A	10	(14 x Ie)
140MTC3EC16	C	10 - 16 A	10	(14 x Ie)
140MTC3EC20	C	14.5 - 20 A	10	(14 x Ie)
140MTC3EC25	C	18 - 25 A	10	(14 x Ie)
140MTC3EC29	C	23 - 29A	10	(14 x Ie)
140MTC3EC32	C	26.5 - 32 A	10	(14 x Ie)
140MTD9EC10	D	6.3 - 10 A	10	(14 x Ie)
140MTD9EC20	D	14.5 20 A	10	(14 x Ie)



**ACCESORIOS PARA GUARDAMOTOR**

140MTCAFA10	Contacto auxiliar, montaje frontal, 1 NO
140MTCAFA11	Contacto auxiliar, montaje frontal, 1 NO 1 NC
140MTCASA11	Contacto auxiliar, montaje lateral 1 NO 1 NC
140MTCPEC23	Módulo de conexión eléctrica y mecánica entre 140MT-C y 100C-23 en riel DIN, 23A



**INTERRUPTOR MINIATURA SUPLEMENTARIO UNIPOLAR**

CATÁLOGO	Nº POLOS	CURVA DE DISPARO	AMPERAJE
1492SPM1B020	1	B	2 A
1492SPM1C020	1	C	2 A
1492SPM1C030	1	C	3 A
1492SPM1C040	1	C	4 A
1492SPM1C050	1	C	5 A
1492SPM1C060	1	C	6 A
1492SPM1C100	1	C	10 A
1492SPM1C150	1	C	15 A
1492SPM1C200	1	C	20 A
1492SPM1C250	1	C	25 A
1492SPM1C300	1	C	30 A



**INTERRUPTOR MINIATURA SUPLEMENTARIO BIPOLAR**

CATÁLOGO	Nº POLOS	CURVA DE DISPARO	AMPERAJE
1492SPM2C010	2	C	1 A
1492SPM2C020	2	C	2 A
1492SPM2C030	2	C	3 A
1492SPM2C040	2	C	4 A
1492SPM2C050	2	C	5 A
1492SPM2C060	2	C	6 A
1492SPM2C100	2	C	10 A
1492SPM2C150	2	C	15 A
1492SPM2C200	2	C	20 A



**INTERRUPTOR MINIATURA SUPLEMENTARIO TRIPOLAR**

CATÁLOGO	Nº POLOS	CURVA DE DISPARO	AMPERAJE
1492SPM3C020	3	C	2 A
1492SPM3C040	3	C	4 A
1492SPM3C060	3	C	6 A
1492SPM3C100	3	C	10 A
1492SPM3C160	3	C	16 A
1492SPM3C200	3	C	20 A
1492SPM3C300	3	C	30 A
1492SPM3C320	3	C	32 A
1492SPM3C400	3	C	40 A
1492SPM3C500	3	C	50 A



**INTERRUPTOR AUTOMÁTICO MINIATURA UNIPOLAR**

CATÁLOGO	Nº POLOS	CURVA DE DISPARO	AMPERAJE
1489M1C005	1	C	0.5 A
1489M1C010	1	C	1 A
1489M1C020	1	C	2 A
1489M1C030	1	C	3 A
1489M1C040	1	C	4 A
1489M1C050	1	C	5 A
1489M1C060	1	C	6 A
1489M1C080	1	C	8 A
1489M1C100	1	C	10 A
1489M1C150	1	C	15 A
1489M1C200	1	C	20 A
1489M1C400	1	C	40 A

**ACCESORIO**

1489AMRA3 Contacto auxiliar, 1 N.O



**INTERRUPTOR AUTOMÁTICO MINIATURA BIPOLAR**

CATÁLOGO	Nº POLOS	CURVA DE DISPARO	AMPERAJE
1489M2C020	2	C	2 A
1489M2C040	2	C	4 A
1489M2C060	2	C	6 A
1489M2C100	2	C	10 A

**ACCESORIO**

1489AMRA3 Contacto auxiliar, 1 N.O



**INTERRUPTOR AUTOMÁTICO MINIATURA TRIPOLAR**

CATÁLOGO	Nº POLOS	CURVA DE DISPARO	AMPERAJE
1489-M3C030	3	C	3 A
1489M3C060	3	C	6 A
1489M3C200	3	C	20 A
1489M3C300	3	C	30 A

**ACCESORIO**

1489AMRA3 Contacto auxiliar, 1 N.O



**INTERRUPTORES DE CAJA MOLDEADA 140G**

Catálogo

Comunicación

140G-G6C3-C70 Frame G, Corriente interruptiva 65kA, Termo Magnético, 3 Polos, 70A

140G-G3C3-D10 Frame G, Corriente interruptiva 35kA, Termo Magnético, 3 Polos, 100A



**CONTACTOR IEC FAMILIA 100-C CON VOLTAJE FIJO EN BOBINA.**

**CATÁLOGO**

**DESCRIPCIÓN**

100C09D01	Contactador bobina 120VAC, 9A, 1 NC
100C09D10	Contactador bobina 120VAC, 9A, 1 NO
100C09EJ01	Contactador bobina 24VDC, 9 A, 1 NC
100C09EJ10	Contactador bobina 24VDC, 9 A, 1 NO
100C12D10	Contactador bobina 120VAC, 12 A, 1 NO
100C12EJ10	Contactador bobina 24VDC, 12 A, 1 NO
100C16D10	Contactador bobina 120VAC, 16 A, 1 NO
100C16EJ10	Contactador bobina 24VDC, 16 A, 1 NO
100C23D10	Contactador bobina 120VAC, 23 A, 1 NO
100C23EJ10	Contactador bobina 24VDC, 23 A, 1 NO
100C23L10	Contactador bobina 240VAC, 23 A, 1 NO
100C30D10	Contactador bobina 120VAC, 30 A, 1 NO



**CONTACTOR IEC FAMILIA 100-C CON VOLTAJE FIJO EN BOBINA.**

**CATÁLOGO**

**DESCRIPCIÓN**

100C30EJ10	Contactador bobina 24VDC, 30 A, 1 NO
100C37D00	Contactador bobina 120VAC, 37 A, S/Contacto Auxiliar
100C37D10	Contactador bobina 120VAC, 37 A, 1 NO
100C37EJ10	Contactador bobina 24VDC, 37 A, 1 NO
100C43D00	Contactador bobina 120VAC, 43 A, S/Contacto Auxiliar
100C43D10	Contactador bobina 120VAC, 43 A, 1 NO
100C43EJ10	Contactador bobina 24VDC, 43 A, 1 NO
100C60D10	Contactador bobina 120VAC, 60 A, 1 NO
100C72D10	Contactador bobina 120VAC, 72 A, 1 NO
100C85D10	Contactador bobina 120VAC, 85 A, 1 NO
100C85DJ10	Contactador bobina 24V DC con Diodo Integrado, 85 A, 1 NO
100C97DJ10	Contactador bobina 24V DC con Diodo Integrado, 97 A, 1 NO



**ACCESORIOS PARA CONTACTOR 100C**

100FA11	Contacto Auxiliar, Montaje Frontal, 1 NO, 1 NC
100FA20	Contacto Auxiliar, Montaje Frontal, 2 NO
100FA22	Contacto Auxiliar, Montaje Frontal, 2 NO, 2 NC
100FA31	Contacto Auxiliar, Montaje Frontal, 3 NO, 1 NC
100FA40	Contacto Auxiliar, Montaje Frontal, 4 NO
100SA20	Contacto Auxiliar, Montaje Lateral, 2 NO
100SB10	Contacto Auxiliar, Montaje Lateral, 1 NO, Con denominación de terminales de secuencia
100SB11	Contacto Auxiliar, Montaje Lateral, 1 NO, 1 NC, Con denominación de terminales de secuencia
100FSC280	Supresor de sobre cargas, Resistencia-Capacitor, 110-280V CA
100MCA02	Enclavamiento mecánico eléctrico, 2 NC, incluye conector 100-S9

**CONTACTOR IEC FAMILIA 100-E CON MULTIVOLTAJE EN BOBINA.**

CATÁLOGO	DESCRIPCIÓN
100-E09KJ10	Contactador bobina de 24-60 V AC/DC, 1NO, 9 A
100-E12KJ10	Contactador bobina de 24-60 V AC/DC, 1NO, 12 A
100-E16KJ10	Contactador bobina de 24-60 V AC/DC, 1NO, 16 A
100-E26KJ00	Contactador bobina de 24-60 V AC/DC, 26 A, S/Contacto Auxiliar
100-E30KJ00	Contactador bobina de 24-60 V AC/DC, 32 A, S/Contacto Auxiliar
100-E38KJ00	Contactador bobina de 24-60 V AC/DC, 38 A, S/Contacto Auxiliar
100-E80KJ00	Contactador bobina de 24-60 V AC/DC, 80 A, S/Contacto Auxiliar
ACCESORIOS PARA CONTACTOR 100E	
100EFA22	Contactos auxiliares frontales, 2 NO y 2 NC, para contactores 9-96A
100ESB11	Contacto auxiliar, 1NO,1NC, montaje lateral, para contactores 9-96A



**CONTACTOR REVERSIBLE FAMILIA 104C CON VOLTAJE FIJO EN BOBINA.**

CATÁLOGO	DESCRIPCIÓN
104C09D22	Contactador reversible, bobina 120VCA, 9 A, 1NO, 1NC
104C09EJ22	Contactador reversible, bobina 24VDC, 9 A, 1NO, 1NC



**CONTACTOR DE SEGURIDAD FAMILIA 100S-C CON VOLTAJE FIJO EN BOBINA.**

CATÁLOGO	DESCRIPCIÓN
100SC16EJ14BC	Contactador Seguridad, bobina 24VDC, 16 A, 1NO, 4NC



**CONTACTOR MINUATURA FAMILIA 100-K CON VOLTAJE FIJO EN BOBINA.**

CATÁLOGO	DESCRIPCIÓN
100K05ZJ10	Contactador Miniatura, bobina 24VDC, 5 A, 1NO
100K09ZJ10	Contactador Miniatura, bobina 24VDC, 9 A, 1NO
100K12DJ10	Contactador Miniatura, bobina 24VDCDiodo, 12A, 1NO
ACCESORIOS PARA CONTACTOR 100-K	
100KFC22	Contacto Auxiliar, Montaje Frontal, 2 NO, 2 NC, Secuencia inicial en 2
100KFA22Z	Contacto Auxiliar, Montaje Frontal, 2 NO, 2 NC, Secuencia inicial en 5
100KFC11	Contacto Auxiliar, Montaje Frontal, 1 NO, 1 NC



**RELEVADORES DE SOBRECARGA (E100)**

CATÁLOGO	RANGO DE AJUSTE (A)	TIPO DE REINICIO	MONTAJE	CLASE DE DISPARO
1931EECB	1 - 5 A	Manual	C09-C23	10-20
1931EEEB	5.4 - 27 A	Manual	C09-C23	10-20
1931EFCB	1 - 5 A	Manual / Auto-manual	C09-C23	10-15-20-30
1931EFDB	3.2 - 16 A	Manual / Auto-manual	C09-C23	10-15-20-30
1931EFEB	5.4 - 27 A	Manual / Auto-manual	C09-C23	10-15-20-30
1931EFFD	11 - 55 A	Manual / Auto-manual	C30-C55	10-15-20-30
1931EFGE	20 - 100 A	Manual / Auto-manual	C60-C97	10-15-20-30

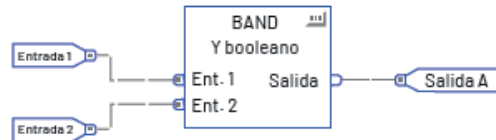


**Relés de sobrecarga electrónicos E300/E200**

- Diseño modular para permitir la personalización de aplicaciones
- Módulos de detección, control y comunicación
- Información de diagnóstico para monitoreo del rendimiento de motor
- Integración Logix con perfiles add-on, instrucciones add-on y objetos de plantilla de operador preconfigurados
- Opciones de comunicación de doble puerto EtherNet/IP y DeviceNet, y sin conexión en red
- Cableado simplificado entre el relé de sobrecarga electrónico E300™/E200™ y el contactor 100-C

**DeviceLogix**

- Procesamiento más rápido de E/S locales
- Ayuda a mejorar el rendimiento del sistema de control
- Mayor confiabilidad del sistema
- Aumente la modularidad del sistema/máquina



**Modulo de detección (Voltaje, Corriente y Falla a tierra)**

Catalogo	Para contactor	Ajuste de corriente
193ESMVIG30AC23	100-C09...C23	.5...30 Amp.
592ESMVIG30AS2	NEMA 0... 2	.5...30 Amp.
193ESMVIG30AT	Todos los contactores Montaje en Riel DIN	.5...30 Amp.

**\*Requiere módulo de comunicación y de control.**

**Modulo de control**

Catalogo	N° entradas y salidas	Voltaje de control
193EIO6324D	6 Ent./3 Sal.	24V DC
193EIO43120	4 Ent. /3 Sal	120 VAC

**\*Requiere módulo de detección y de comunicación.**

**Modulo de comunicación**

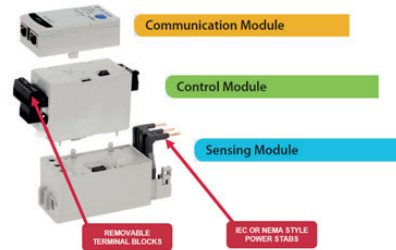
Catalogo	Comunicación
193ECMETR	Ethernet/IP
193ECMDNT	DeviceNet

**\*Requiere módulo de detección y de control.**

**ARRANCADOR SUAVE SMC-3**

CATÁLOGO	CORRIENTE	3 FASES 480VCA
150C3NBD	1-3A	100-240VCA
150C9NBR	3-9A	24 VCA/VCD
150C9NBD	3-9 A	100-240VCA
150C16NBD	5.3-16A	100-240VCA
150C25NBD	9.2-25A	100-240VCA
150C37NBD	12.3-37A	100-240VCA
150C85NBD	28.3-85A	100-240VCA
150CA11	Bloques de contactos auxiliares para montaje lateral 1NA,1NC	

**\* Para protección se recomiendan fusibles tipo J**



**ARRANCADOR SUAVE SMC FLEX**

CATÁLOGO	CORRIENTE (480VCA)	VOLTAJE DE CONTROL
150F60NBD	12-60 A	100-240VCA
150F135NBD	34-135 A	100-240VCA
150F201NBD	67-201 A	100-240VCA
150F251NBD	84-251 A	100-240VCA
150F361NBD	120-361 A	100-240VCA

**MODDULO DE PROTECCION**

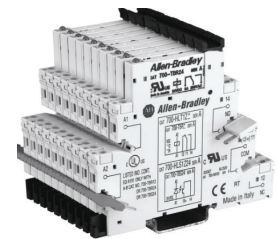
150F84L 108 - 1250 A (480V)

*\* Para proteccion se recomiendan fusibles tipo J*



**RELEVADOR TIPO CLEMA**

CATÁLOGO	VOLTAJE DE OPERACIÓN	TERMINALES	CARACTERÍSTICAS	CONF. DE CONTACTOS	CAPACIDAD CONTACTOS
700-HLT1Z24	24 VDC	Tornillo	Relevador tipo clema, mecánico	1 NO, 1NC	6 AMP
700-HLT1U1	120 VAC	Tornillo	Relevador tipo clema, mecánico	1 NO, 1NC	6 AMP
700-HLS1Z24	24 VDC	Tornillo	Relevador tipo clema, estado sólido	1 NO, 1NC	2 AMP
700-HLS1U1	120 VAC	Tornillo	Relevador tipo clema, estado sólido	1 NO, 1NC	2 AMP
700HLT1Z24	24 VDC	Tornillo	Relevador tipo clema, mecánico	2NO, 2NC	10 AMP
700-HLT12U1	120 VAC	Tornillo	Relevador tipo clema, mecánico	2NO, 2NC	10 AMP
700HLT2Z24	24 VDC	Clamp	Relevador tipo clema, mecánico	1 NO, 1NC	6 AMP



**RELEVADORES DE CONTROL TIPO ENCAPSULADO**

CATÁLOGO	VOLTAJE DE OPERACIÓN	NÚM. DE PINES	CARACTERÍSTICAS	CONF. DE CONTACTOS	CAPACIDAD CONTACTOS
700HA32Z24	24 VDC	8	Relevador Encapsulado	DPDT	10 AMP
700HA32A1	120 VDC	8	Relevador Encapsulado	DPDT	10 AMP
700HA33Z24	24 VDC	11	Relevador Encapsulado	3DPT	10 AMP
700HA33A1	120 VDC	11	Relevador Encapsulado	3DPT	10 AMP

**ACCESORIOS PARA RELEVADOR ENCAPSULADO**

700HN100	8	Base para relevador DPDT
700HN101	11	Base para relevador 3PDT

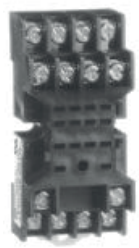


**RELEVADORES MINIATURA DE PROPOSITO GENERAL**

CATÁLOGO	VOLTAJE DE OPERACIÓN	NÚM. DE PINES	CARACTERÍSTICAS	CONF. DE CONTACTOS	CAPACIDAD CONTACTOS
700HC22Z24	24 VDC	8	Relevador minuatara cuadrado	DPDT	10 AMP
700HC14Z24	24 VDC	14	Relevador minuatara cuadrado	4DPT	7 AMP
700HC14A1	120 VDC	14	Relevador minuatara cuadrado	4DPT	7 AMP

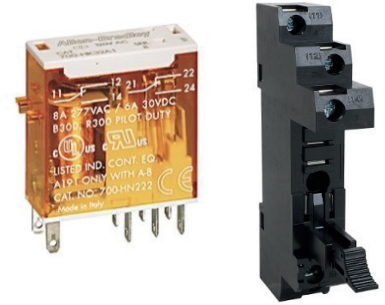
**ACCESORIOS PARA RELEVADOR MINIATURA**

700HN128	Base para relevadores 700HC (Funcional para 8 y 14 pines)
700HN103	14 Base para Relevador 4PDT



RELEVADORES DE INTERPOSICIÓN/ AISLAMIENTO

CATÁLOGO	VOLTAJE DE OPERACIÓN	NÚM. DE PINES	CARACTERÍSTICAS	CONF. DE CONTACTOS	CAPACIDAD CONTACTOS
700HK36Z24	24 VDC	5	Relevador tipo Pata Plana	SPDT	16 AMP
700HK36A1	120 VDC	5	Relevador tipo Pata Plana	SPDT	16 AMP
700HK32Z24	24 VDC	8	Relevador tipo Pata Plana	DPDT	8 AMP
700HK32A1	120 VDC	8	Relevador tipo Pata Plana	DPDT	8 AMP
ACCESORIOS PARA RELEVADOR					
700HN121		5	Base para relevador 5 pines		
700HN122		8	Base para relevador 8 pines		



RELEVADORES TEMPORIZADOS

CATÁLOGO	FUNCIÓN	VOLTAJE DE OPERACIÓN	CARACTERÍSTICAS	RANGO DE TIEMPO	CAPACIDAD CONTACTOS
700HRM12TA17	On Delay	100 -240 VAC	Relevador Temporizado	0.5 seg - 300hrs	5 AMP
*700HR52TA17	Multifunción	100 -240 VAC / 100-125 VDC	Relevador Temporizado	0.5 seg - 300hrs	5 AMP
ACCESORIOS PARA RELEVADOR					
700HN100		Base de 8 pines para Relevador On Delay			
700HN101		Base de 11 pines para Relevador Multifunción			



**\*Multifunción: On Delay, Off Delay, One Shot, Ciclo Off-Start, Ciclo On-start, On/Off-delay**

RELEVADORES TEMPORIZADOS MINIATURA

CATÁLOGO	FUNCIÓN	VOLTAJE DE OPERACIÓN	CARACTERÍSTICAS	RANGO DE TIEMPO	CAPACIDAD CONTACTOS
700-FEA6TU23	On Delay	24-48VDC / 24-240VAC	Relevador On Delay SPDT de 24-48V ac/dc, 24-240Vac, 0.05 s...100 hrs.	0.05 s...100 hrs.	SPDT
*700-FSM6UU23	Multifunción	24-48VDC / 24-240VAC	Relevador Multifuncion SPDT de 24-48V ac/dc, 24-240Vac,	0.05 s...300 hrs.	SPDT



**\*Multifuncion: On Delay, Off Delay, One Shot, Ciclo Off-Start, Ciclo On-start, On/Off-delay**

RECEPTÁCULO PARA RIEL DIN

CATÁLOGO	CARACTERÍSTICAS
1492-REC15G	Receptáculo dúplex de 15 A, 120 VAC, con falla a tierra



**FUENTES DE ALIMENTACIÓN, FAMILIA 1606**

CATÁLOGO	CARACTERÍSTICAS	CAPACIDAD	POTENCIA	VOLTAJE ENTRADA	VOLTAJE SALIDA
1606XLB120E	Fuente básica	5 A	120 W	120-240VAC	24-28VDC
1606XLB240E	Fuente básica	10 A	240 W	120-240VAC	24-28VDC
1606XLB480E	Fuente básica	20 A	480 W	120-240VAC	24-28VDC
1606XLE120E	Fuente Estándar	5 A	120 W	120/240VAC	24-28VDC
1606XLE120EN	Fuente Estándar	5 A	120 W	90-132VAC	24-28VDC
1606XLE240E	Fuente Estándar	10 A	240 W	120/240VAC	24-28VDC
1606XLE240E3	Fuente Estándar	10 A	240 W	380-480VAC/600VDC	24-28VDC
1606XLE80E	Fuente Estándar	3.3 A	80 W	120/240VAC	24-28VDC
1606XLE960DX3N	Fuente Estándar semiregulada	40 A	960 W	480VAC	24VDC
1606XLP25A	Fuente Compacta	5 A	25 W	100-240VAC, 85-375VDC	5-5.5VDC
1606XLP30B	Fuente Compacta	3 A	30 W	100-240VAC, 85-375VDC	10-12VDC
1606XLP50E	Fuente Compacta	2.1 A	50 W	100-240VAC, 85-375VDC	24-28VDC
1606XLP72E	Fuente Compacta	3 A	72 W	120-240V AC, 220-375V DC	24-28VDC
1606XLS120E	Fuente de alto rendimiento	5A	120 W	100-240V AC/110-300V DC	24-28VDC
1606XLS240E	Fuente de alto rendimiento	10 A	240 W	100-240V AC/110-300V DC	24-28VDC
1606XLS480E	Fuente de alto rendimiento	20 A	480 W	100-240V AC/110-300V DC	24-28VDC
1606XLS480E3	Fuente de alto rendimiento	20 A	480 W	380-480VAC/600VDC	24-28VDC
1606XLS960E3	Fuente de alto rendimiento	40 A	960 W	380-480VAC/600VDC	24-28VDC



**TRANSFORMADORES DE CONTROL ACME**

PRI: 240X480 SEC: 120X240

CATÁLOGO	VA
TB500N014	500VA
TB1000N014	1000VA
TB2000N014	2000VA



**TRANSFORMADOR DE CONTROL ENCAPSULADO MICRON**

CATÁLOGO	VOLTAJE PRIMARIO	VOLTAJE SECUNDARIO	CAPACIDAD VA
B050PU1519JJ	240x480 VCA	120X240 VCA	50
B500BTZ13JKF	120X240 VCA	120 VCA	500
B1K0BTZ13JKF	240x480 VCA	120 VCA	1000
B1K5BTZ13JKF	240x480 VCA	120 VCA	1500
B2K0BTZ13JKH	240x480 VCA	120 VCA	2000





# TRANSFORMADORES / CLEMAS



## TRANSFORMADOR DE CONTROL DE UNA SOLA FASE

CATÁLOGO	VOLTAJE PRIMARIO	VOLTAJE SECUNDARIO	CAPACIDAD VA
T253012S	240x480 VCA	120X240 VCA	2kVA

Descarga la **APP DE ROCKWELL** para tu celular:

ANDROID:  
<https://goo.gl/D1rjZy>



APP STORE:  
<https://goo.gl/NHZkCw>

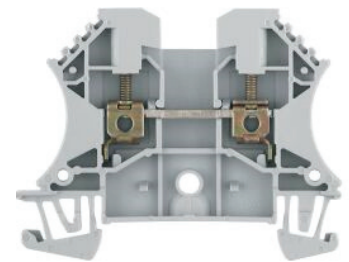


Conoce todos los productos de Rockwell Automation:  
<https://goo.gl/9GNtrX>



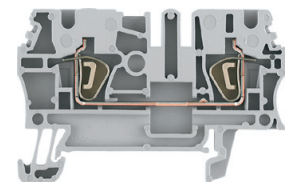
## CLEMAS, 1 CIRCUITO, TIPO TORNILLO, IEC

CATÁLOGO	CARACTERÍSTICAS
1492J3	Clema gris de 2.5 mm, 22-12 AWG, 25A 600Vac/dc
1492J3B	Clema azul de 2.5 mm, 22-12 AWG, 25A 600Vac/dc
1492J3BR	Clema café de 2.5 mm, 22-12 AWG, 25A 600Vac/dc
1492J3RE	Clema roja de 2.5 mm, 22-12 AWG, 25A 600Vac/dc
1492JG3	Bloque de tierra 2.5mm, 22-12 AWG
1492EBJ3	Tapa Final color gris para clema tipo J
1492CJJ510	Puente central atornillable de 10 polos
1492ERL35	Tope final para clema 1492J3



## CLEMAS, 1 CIRCUITO, TIPO CLAMP, IEC

CATÁLOGO	CARACTERÍSTICAS
1492L3	Clema Echufable de 2.5mm, 30-12 AWG de 25A 600Vac/dc
1492EBL3	Tapa Final color gris para clema tipo L3
1492L3Q	Clema Echufable doble circuito de 2.5mm, 30-12 AWG de 25A 600Vac/dc
1492EBL3Q	Tapa Final color gris para clema tipo L3Q



# CONTROL INDUSTRIAL

**CLEMAS PUSH IN, 1 CIRCUITO, GRIS**

**CATÁLOGO** **CARACTERÍSTICAS**

1492P3	Clema gris 2.5 mm, (28-12) AWG, 20 A, 600 V AC/DC
1492P4	Clema gris 4 mm, (26-10) AWG, 30 A, 600 V AC/DC
1492P6	Clema gris 6 mm (22-8) AWG, 38 A, 600 V AC/DC
1492PG3	Clema de tierra 2.5 mm, (28-12) AWG
1492EBP2	Tapa final gris para clema tipo P



**CLEMAS, 1 CIRCUITO, TIPO TORNILLO, GRIS, IEC**

**CATÁLOGO** **CARACTERÍSTICAS**

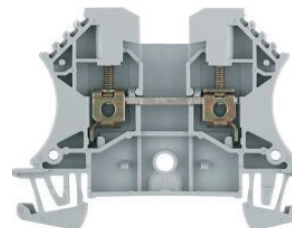
1492J4	Clema gris de 4 mm, (2-10) AWG, 35 A 600 Vac/dc
1492J4B	Clema Azul de 4 mm, (22-10) AWG, 35 A 600 Vac/dc
1492JG4	Bloque de tierra 4 mm, 22-10 AWG
1492EBJ3	Tapa Final color gris para clema tipo J
1492ERL35	Tope final atornillable
1492CJJ610	Puente central atornillable de 10 polos



**CLEMAS, 1 CIRCUITO, TIPO TORNILLO, GRIS, IEC**

**CATÁLOGO** **CARACTERÍSTICAS**

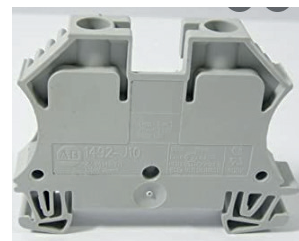
1492J6	Clema gris de 6mm, 22-8 AWG, 50A 600Vac/dc
1492JG6	Bloque de tierra 6mm, 22-8 AWG
1492EBJ3	Tapa Final color gris para clema tipo J
1492ERL35	Tope final atornillable
1492CJJ810	Puente central atornillable de 10 polos



**CLEMAS, 1 CIRCUITO, TIPO TORNILLO, GRIS, IEC**

**CATÁLOGO** **CARACTERÍSTICAS**

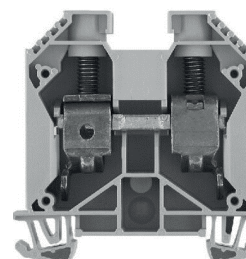
1492J10	Clema gris de 10mm, 18-6 AWG, 65A 600Vac/dc
1492JG10	Bloque de tierra 10mm, 16-6 AWG
1492EBJ3	Tapa Final color gris para clema tipo J
1492ERL35	Tope final atornillable
1492CJJ1010	Puente central atornillable de 10 polos



**CLEMAS, 1 CIRCUITO, TIPO TORNILLO, GRIS, IEC**

**CATÁLOGO** **CARACTERÍSTICAS**

1492J35	Clema gris de 35mm, 12-2AWG, 120A 600Vac/dc
1492JG35	Bloque de tierra 35mm, 12-2 AWG
1492ERL35	Tope final atornillable
1492EBJ16	Tapa Final color gris para clema tipo J35
1492CJJ1610	Puente central de tornillos 10 polos

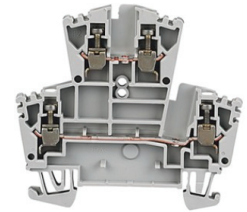


**CLEMAS, 2 CIRCUITOS**

**CATÁLOGO**

**CARACTERÍSTICAS**

1492JD3	Clema doble circuito gris de 2.5 mm, 22-12 AWG, 20 A, 600 Vac/dc
1492EBJD3	Tapa Final color gris para clema tipo J de doble circuito
1492CJJ510	Puente central atornillable de 10 polos

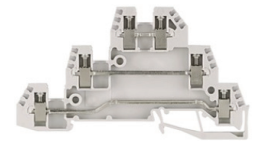


**CLEMAS, 3 CIRCUITOS**

**CATÁLOGO**

**CARACTERÍSTICAS**

1492WTF3	Clema triple circuito gris de 2.5 mm, 26-14 AWG, 10 A, 600 Vac/dc
1492EBTF3	Tapa final color gris para clema tipo W, de triple circuito



**BLOQUE PORTAFUSIBLE IEC**

**CATÁLOGO**

**CARACTERÍSTICAS**

1492WFB4	Porta fusible de 5X20mm, 15A 300Vac/dc
1492MS8X9	Tiras para marcacion de clemas y relevadores tipo clema



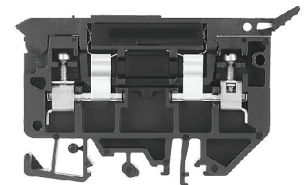
**BLOQUE PORTAFUSIBLE NEMA**

**CATÁLOGO**

**CARACTERÍSTICAS**

1492H4	Porta fusible de 1/4X1 1/4", 15A 100-300Vac, Indicador Neón
1492H5	Porta fusible de 1/4X1 1/4", 15A 10-57Vac/dc , indicador LED

*\*Para Fusible de vidrio tipo Americano 1/4X1 1/4"*



**RIEL DIN**

**CATÁLOGO**

**CARACTERÍSTICAS**

199DR1	Riel Din 1 metro
557850	Riel Din 2m.



**SELECCIÓN PARA BOTONES DE 22 MM**

**Instalación más rápida y fácil**

Los botones pulsadores de Allen-Bradley se han diseñado para que una sola persona pueda montarlos y desmontarlos con facilidad

**Bloque de contactos**

- Encajable a presión
- Codificación por colores

Máximo 6 bloques

**Enclavamiento**

**Anillo de montaje**

**Inscripción**

**Operador**

NO ILUMINADOS

ILUMINADOS



**BOTONES PULSADORES DE 22.5MM**

**CATÁLOGO**

**CARACTERÍSTICAS**

- 800FPF3 Verde, sin iluminación, rasante
- 800FPF4 Rojo, sin iluminación, rasante
- 800FPF2 Negro, sin iluminación, rasante
- 800FPF5 Amarillo, sin iluminación, rasante
- 800FPF6 Azul, sin iluminación, rasante

# Para base montaje y contactos auxiliares ver la sección de accesorios



**OPERADORES PARO DE EMERGENCIA DE 22.5MM**

**CATÁLOGO**

**CARACTERÍSTICAS**

- 800FPMT44 Rojo, presionar-girar para desbloquear, sin iluminación, operador 40 mm.
- 800F15YSE112 Placa amarilla para paro de emergencia

# Para base montaje y contactos auxiliares ver la sección de accesorios



**OPERADORES DE LUZ PILOTO, 22.5 MM NEMA 4/4X/13**

**CATÁLOGO**

**CARACTERÍSTICAS**

- 800FPP3 Luz piloto Verde
- 800FPP4 Luz piloto Rojo
- 800FPP5 Luz piloto Amarillo
- 800FPP7 Luz piloto transparente

# Para base montaje e Iluminacion ver la seccion de accesorios



SELECTOR 22.5MM 2 Y 3 POSICIONES

CATÁLOGO

CARACTERÍSTICAS

800FPM22	Negro de 2 posiciones Mantenidas, no iluminado
*800FPM23	Negro de 2 posiciones Mantenidas con llave, no iluminado
800FPM32	Negro de 3 posiciones mantenidas, no iluminado

# Para base montaje y contactos auxiliares ver la sección de accesorios

\*Extracción de la llave en todas las posiciones

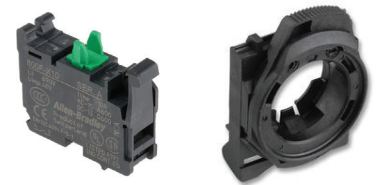


# ACCESORIOS PARA BOTONES DE 22.5MM, CONTACTOS AUXILIARES

CATÁLOGO

CARACTERÍSTICAS

800FX10	Bloque de contacto, 1 N.O.
800FX01	Bloque de contacto, 1 N.C.
800FALP	Base de montaje Operador - contactos
800FX01S	Bloque de contacto, 1 N.C., automonitoreado para seguridad



# ACCESORIOS PARA BOTONES DE 22.5MM, MODULOS DE ILUMINACIÓN LED

CATÁLOGO

CARACTERÍSTICAS

800FN3G	Verde 24V AC/DC
800FN5G	Verde 120V AC
800FN3R	Rojo 24V AC/DC
800FN5R	Rojo 120V AC
800FN3W	Blanco, 24V AC/DC
800FN5W	Blanco, 120V AC
800FNUW	Modulo Universal Blanco 24-120V ac/dc



SELECCIÓN BOTONERA 30MM

Instalación rápida y fácil



Operador con bloques de contactos instalados en la fábrica

Juntas ofrecen protección contra ingreso de tipo 4/13



Placa de inscripción



Arandela de empuje con lengüeta antirrotación



Anillo de montaje

**BOTON DE 30.5 MM, METÁLICO NEMA 4/13**

**CATÁLOGO**

**CARACTERÍSTICAS**

800TA1D1	Verde, cabeza rasante, sin iluminación, 1 NO
800TB6D2	Rojo, cabeza extedida, sin iluminación, 1 NC
800TA2D1	Negro, cabeza rasante, sin iluminación, 1 NO



**BOTONES DE PARO DE EMERGENCIA**

**CATÁLOGO**

**CARACTERÍSTICAS**

800TCFXT6D4S	Rojo, 2 posiciones, pulsar/girar para liberar, 1 NCLB
--------------	---



**SELECTOR 30.5 MM, METÁLICO NEMA 4/13**

**CATÁLOGO**

**CARACTERÍSTICAS**

800TH2A	Selector 2 posiciones, mantenido, 1 NO-1 NC
800TJ2A	Selector 3 posiciones, mantenido, 1 NO-1 NC
800TJ91A	Selector 3 posiciones, retorno al centro por resorte, 1 NO-1 NC



**LUCES PILOTOS 30.5MM**

**CATÁLOGO**

**CARACTERÍSTICAS**

800TQH2R	Indicador LED rojo, 12-130V Ac/dc
800TQH2G	Indicador LED verde, 12-130V Ac/dc
800TQH2A	Indicador LED ambar, 12-130V Ac/dc



**BLOQUE DE CONTACTOS, 30.5MM**

**CATÁLOGO**

**CARACTERÍSTICAS**

800TXD1	Bloque de Contacto 1 N.O.
800TXD2	Bloque de Contacto 1 N.C.
800TXA	Bloque de Contacto 1 N.O.+1 N.C



**CAJAS PARA BOTONES DE 22.5 Y 30.5MM EN PLASTICO Y METAL**

**CATÁLOGO**

**CARACTERÍSTICAS**

800F1PP	1 orificio, plástico, 22.5mm
800F2PP	2 orificio, plástico, 22.5mm
800F3PP	3 orificio, plástico, 22.5mm
800F1YP	1 orificio, plástico color amarillo, 22.5mm
800T1TZ	1 orificio, metal, 30.5mm
800T2TZ	2 orificio, metal, 30.5mm
800T3TZ	3 orificio, metal, 30.5mm



**TORRETAS DE LUZ MODULARES 854K DE 60MM.**

CATÁLOGO	COLOR	VOLTAJE	DESCRIPCIÓN
854K-B24SA3	-	24V AC / DC	Modulo de Sonido, un tono
854K-B10SA3	-	120 V AC	Modulo de Sonido, un tono
854K-24TL3	VERDE	24V AC / DC	Modulo Luminoso, LED Fijo
854K-24TL4	ROJO	24V AC / DC	Modulo Luminoso, LED Fijo
854K-24TL5	AMBAR	24V AC / DC	Modulo Luminoso, LED Fijo
854K-10TL3	VERDE	120 V AC	Modulo Luminoso, LED Fijo
854K-10TL4	ROJO	120 V AC	Modulo Luminoso, LED Fijo
854K-10TL5	AMBAR	120 V AC	Modulo Luminoso, LED Fijo
854K-BPM10C	-		Base de Montaje, 10cm negro, con tapa



**TORRETAS DE LUZ MODULARES 854J DE 40MM.**

CATÁLOGO	COLOR	VOLTAJE	DESCRIPCIÓN
854J-B24SA3	-	24V AC / DC	Modulo de Sonido, un tono
854J-B10SA3	-	120 V AC	Modulo de Sonido, un tono
854J-24TL3	VERDE	24V AC / DC	Modulo Luminoso, LED Fijo
854J-24TL4	ROJO	24V AC / DC	Modulo Luminoso, LED Fijo
854J-24TL5	AMBAR	24V AC / DC	Modulo Luminoso, LED Fijo
854J-10TL3	VERDE	120 V AC	Modulo Luminoso, LED Fijo
854J-10TL4	ROJO	120 V AC	Modulo Luminoso, LED Fijo
854J-10TL5	AMBAR	120 V AC	Modulo Luminoso, LED Fijo
854J-BT10C	-	-	Base de Montaje, 10cm negro, con tapa



**TORRETAS DE LUZ MODULARES 856T DE 70MM**

CATÁLOGO	COLOR	VOLTAJE	DESCRIPCIÓN
856T-ABCAP	-	-	Tapa Color Negra
856T-BTR3	-		Módulo Sonoro, montaje superior, 105 dB
856T-BPL1	-	24V AC / DC	Módulo Sonoro, montaje intermedio, 102 dB
856T-BMC	7 COLORES	(compatibles con modulo de potencia 120/240VAC)	Modulo Led RGB (Verde, Rojo, Ambar, Azul, Magenta, Turquesa, Blanco)
856T-BT3	VERDE		Modulo Luminoso, LED Fijo
856T-BT4	ROJO		Modulo Luminoso, LED Fijo
856T-BT5	AMBAR		Modulo Luminoso, LED Fijo
856T-B24C	-		Modulo de potencia , 7 Circuitos
856T-BAC3C	-		Modulo de potencia , 3 Circuitos
856T-BAC7C	-		Modulo de potencia , 7 Circuitos
856T-BMAP10	-		Base para montaje en polo de aluminio, 10cm



**SELECCIÓN EN 3 PASOS**

- 3 Selecciona una cubierta (incluida en la base adaptadora), módulo de sonido a faro de luz
- 2 Selecciona de una amplia variedad de módulos de luz o sonido, puedes crear un sistema de hasta 7 circuitos
- 1 Selecciona una base adaptadora y un módulo de potencia

- Conector M12 de 5 pines integrado, que permite una instalación rápida tipo Plug and Play
- Montaje con un solo orificio o soporte vertical
- Zumbador opcional integrado en la base de maximizar la visibilidad de la salida de la luz

LUMINARIAS 852 ON MACHINE 35 Y 55MM	
CATÁLOGO	CARACTERÍSTICAS
852DB24RGYQD5	Indicador luminoso 55mm, 3 colores
852DB30MCQD5	Indicador luminoso 55mm, 7 colores
852DB24RGYPQD5	Indicador luminoso 55mm, 3 colores, con sonido
852DB30MCPQD5	Indicador luminoso 55mm, 7 colores, con sonido
852CB24RGYQD5	Indicador luminoso 35mm, 3 colores
852CB30MCQD5	Indicador luminoso 35mm, 7 colores
852CB24RGYPQD5	Indicador luminoso 35mm, 3 colores, con sonido
852CB30MCPQD5	Indicador luminoso 35mm, 7 colores, con sonido
852DABVM	Bracket de montaje para indicador 852D55mm
852CABVM	Bracket de montaje para indicador 852C35mm



PUERTO INTERFAZ DE DATOS		
CÓDIGO	DESCRIPCIÓN	CONECTORES
P-R2-F3R0	Puerto Interface	Toma corriente 120VAC, Conector RJ45



INDICADOR DE PRESENCIA DE TENSIÓN			
CÓDIGO	DESCRIPCIÓN	DIMENSIÓN	VOLTAJE DE OPERACIÓN
R-3W2	Indicador de Tensión	30 mm	40-600VAC/ 30-1000VDC
R-3W-SR-KIT	Indicador de Tensión, incluye etiqueta	30 mm	40-600VAC/ 30-1000VDC



DESCUBRE NUESTRA LÍNEA COMPLETA DE

# CATÁLOGOS PAD

QUE TENEMOS A TU DISPOSICIÓN

**HERMOS**  
PRODUCTOS ALTA DISPONIBILIDAD

## AUTOMATIZACIÓN

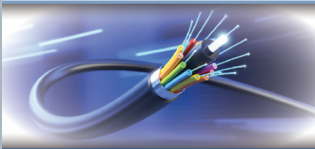


Rockwell Automation Allen-Bradley

www.hermos.com.mx

**HERMOS**  
PRODUCTOS ALTA DISPONIBILIDAD

## CANALIZACIÓN Y CABLEADO



General Cable BELDEN KOBREX LAPP  
RYMCO CHABBIS CHAMPOL NICO Amphenol IPC

www.hermos.com.mx

**HERMOS**  
PRODUCTOS ALTA DISPONIBILIDAD

## CONTROL INDUSTRIAL



GEAC Rockwell Automation Busmann MICRON  
Richtig

www.hermos.com.mx

**HERMOS**  
PRODUCTOS ALTA DISPONIBILIDAD

## DRIVES

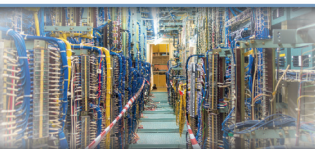


Rockwell Automation

www.hermos.com.mx

**HERMOS**  
PRODUCTOS ALTA DISPONIBILIDAD

## LÍNEAS ELÉCTRICAS




BRADY nvent PANDUIT Rexel

www.hermos.com.mx

**HERMOS**  
PRODUCTOS ALTA DISPONIBILIDAD

## MOTION



Rockwell Automation Allen-Bradley  
Polaris

www.hermos.com.mx

**HERMOS**  
PRODUCTOS ALTA DISPONIBILIDAD

## REDES INDUSTRIALES



PANUITY Allen-Bradley  
HIRSCHMANN CISCO ProSoft

www.hermos.com.mx

**HERMOS**  
PRODUCTOS ALTA DISPONIBILIDAD

## SAFETY



Rockwell Automation BRADY

www.hermos.com.mx

**HERMOS**  
PRODUCTOS ALTA DISPONIBILIDAD

## SENSORES Y VISIÓN ARTIFICIAL



Rockwell Automation Allen-Bradley TELEDYNE DALSA

www.hermos.com.mx

**HERMOS**  
PRODUCTOS ALTA DISPONIBILIDAD

## MEDICIÓN




FLUKE AMPROBE COMARK Raytek  
Teltronix Richtig PROFTECHNIK

www.hermos.com.mx

**HERMOS**  
PRODUCTOS ALTA DISPONIBILIDAD

## MOTORES



ABB

www.hermos.com.mx

**HERMOS**  
PRODUCTOS ALTA DISPONIBILIDAD

## HERRAMIENTAS



GREENLEE Klein Tools TULMEX

www.hermos.com.mx



# DISTRIBUIDOR HABILITADO PARA ANÁLISIS DE BASE INSTALADA (IBE)

El servicio de Evaluación de Base Instalada (IBE) de Hermos proporciona un mapeo detallado de sus activos con respecto a los niveles y riesgos de obsolescencia.

Este mapeo permite definir un plan de mitigación y/o eliminación de dichos riesgos, reduciendo así las paradas no programadas y optimizando el nivel de partes de repuesto.



## ¿QUÉ ES?

Análisis detallado de los activos instalados en su planta empezando por lo que hay dentro de un tablero y en existencias dentro de su almacén.

Proporciona inteligencia de negocio para la toma de decisiones basadas en datos con respecto al soporte y la gestión de obsolescencia de sus activos instalados.



## ¿CUÁLES SON LOS BENEFICIOS?

- Reduzca el riesgo en tiempo de inactividad no deseado mientras mantiene la valoración de sus activos.
- Reduzca su gasto MRO y aumente la confiabilidad de su planta.
- Modernice y mejore su desempeño.
- Reduzca el riesgo de Paros No Programados.



## ¿CÓMO LO HACEMOS?

### *Paso 1. Recopilación en las instalaciones.*

Recolectamos la información de su base instalada. Nos centramos en los procesos y en las máquinas que se emplean, y ofrecemos un análisis que va de lo general a lo particular cubriendo todas las zonas de su área de producción.

### *Paso 2. Procesamiento: Reparaciones y Operaciones.*

Mediante software personalizado para el análisis, determinamos los riesgos del ciclo de vida de la planta y el estado de inventario de mantenimiento.

### *Paso 3. Entrega.*

Con un enfoque de consultoría, le entregamos el análisis junto con recomendaciones y trabajamos con usted para desarrollar un plan de acción.

Los informes indican qué hay instalado, qué falta y qué equipos se aproximan al final de su vida útil.

Nuestro entregable le señala las soluciones más eficaces para ayudarle a mejorar el rendimiento de la planta.



**SOLICITE UNA VISITA EN PLANTA PARA MÁS INFORMACIÓN**

cat@hermos.com.mx | 800 685 7464  
Lunes a Viernes de 8:00 a 18:00 Hrs.

# Conocemos su equipo. Ahora empecemos.

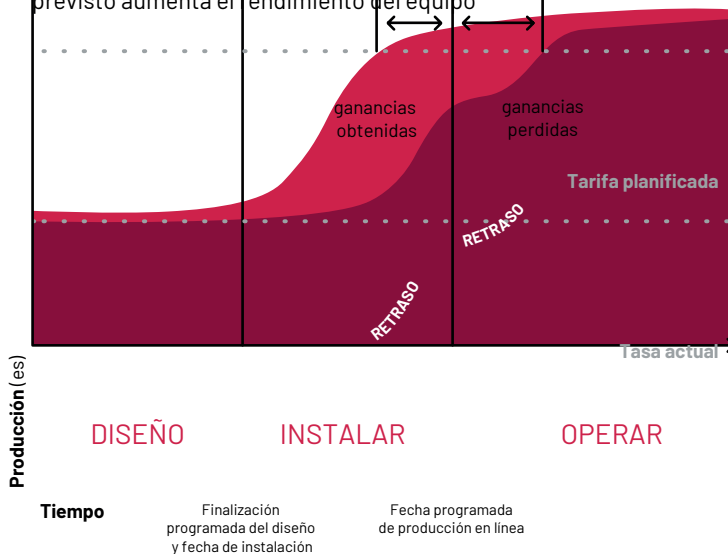
**La Asistencia para la Puesta en Marcha de Unidades con Garantía Extendida** significa una puesta en marcha más fluida para usted, ya que nuestro experimentado equipo pone en funcionamiento su nueva unidad o sistema Allen-Bradley®

## PREGÚNTESE A USTED MISMO

- ¿Su personal de ingeniería tiene la experiencia para instalar nuevas unidades o sistemas independientes?
- ¿Está seguro de que están familiarizados con las directrices de cableado y puesta a tierra y la aplicación de energía?
- ¿Necesita un especialista para probar la unidad antes de que esté activa en su entorno de producción?

## TENEMOS LA EXPERIENCIA PARA AYUDAR

La instalación de nuevos equipos en o antes de lo previsto aumenta el rendimiento del equipo



## La puesta en marcha de su unidad incluirá:

- Inspección física y verificación de las prácticas adecuadas de instalación del variador y del motor antes de la aplicación de energía
- Verificación de que el cableado de control externo esté correctamente terminado en los puntos de conexión de entrada y salida del variador
- Confirmación del cableado de transmisión al motor, la alimentación de la línea y el transformador de aislamiento (si corresponde)
- Ajuste de los parámetros de operación, dentro de las limitaciones de diseño del variador y del motor, a los valores apropiados para la aplicación
- Operación del variador a través del rango de velocidades para verificar el desempeño adecuado
- Carga de los parámetros de red en la unidad (Ethernet, ControlNet, DeviceNet) si se compró la opción de control remoto

# Beneficios

Comisión y puesta en marcha realizadas por ingenieros **con experiencia líder en la industria**

**Mejora del rendimiento de producción** a tiempo y funcionamiento del equipo

**Reducción del riesgo** de problemas de rendimiento y fallos prematuros del equipo

**Garantía de fábrica** extendida por hasta dos años a partir de la fecha de inicio

**Reducción** de los costes totales de mantenimiento

## QUÉ ESPERAR

### 1 Reunión de inicio y preparación del sitio

El proceso comienza con una reunión de equipo para revisar los detalles de la puesta en marcha de su unidad. También recibirá una lista de verificación de clientes para asegurarse de que está preparado para que el técnico de servicio del proveedor de servicios autorizado de Rockwell Automation realice el inicio de la unidad sin ningún retraso.

### 2 Inicio de la unidad in situ

Durante este tiempo, el técnico de servicio del proveedor de servicios autorizado de Rockwell Automation seguirá los pasos necesarios para verificar que su unidad esté en marcha correctamente. El técnico revisará todos los parámetros relacionados con la unidad antes de completar el arranque.

### 3 Garantía de piezas extendidas

La garantía de su unidad se extenderá hasta dos años a partir de la fecha de inicio.



**Authorized  
Service Provider**

A ROCKWELL AUTOMATION PARTNER



PRODUCTOS  
ALTA  
DISPONIBILIDAD



**HERMOS**

**CONTROL INDUSTRIAL**

**www.hermos.com.mx**  
cat@hermos.com.mx | 800 685 7464



## UBÍCANOS

### Celaya

Oficinas Centrales

Carr. Panamericana Celaya-Salamanca #114  
C.P. 38020, Celaya, Guanajuato  
Tel: (461) 618.73.00

### Lázaro Cárdenas

Oficina

Nicolás Bravo #399  
Col. Centro, C.P. 60950  
Tel: (753) 537.37.16

### Querétaro

Sucursal

Av. Epigmenio González No. Ext. 1025  
Int. 8 y 9, Col. Desarrollo Montaña 2000 3a. Secc.  
C.P. 76150, Santiago de Querétaro, Qro.  
Tel: (442) 196.03.00

### Morelia

Oficina

Av. Morelos Norte No. Ext. 2150 Int. 7  
Col. Dr. Miguel Silva, C.P. 58160  
Morelia, Michoacán  
Tel: (443) 317.53.27

### San Luis Potosí

Sucursal

Av. Industrias No. Ext. 2299 Int. 3 y 4  
Fracc. Industrias, C.P. 78399  
San Luis Potosí, S.L.P.  
Tel: (444) 824.71.02



Esríbenos a nuestro Whatsapp  
**461 126 8504**



**Value-Add  
Distributor**

A ROCKWELL AUTOMATION PARTNER



**PRODUCTOS  
ALTA  
DISPONIBILIDAD**



Guanajuato • Querétaro • San Luis Potosí • Michoacán