



PRODUCTOS ALTA DISPONIBILIDAD

MOTION



**Rockwell
Automation**



Allen-Bradley

by ROCKWELL AUTOMATION



Tolomatic
EXCELLENCE IN MOTION

Nidec



PRODUCTOS
ALTA
DISPONIBILIDAD

SERVOVARIADORES KINETIX 5100

CARACTERÍSTICAS PRINCIPALES

- *Controlador independiente EtherNet/IP*
- *Número reducido de ejes*
- *Unidad de indexación*
- *Seguridad cableada*
- *Herramienta de configuración KNX5100C*

***KNX 5100 reemplaza a KNX300**

SERVOVARIADORES KINETIX 5300

CARACTERÍSTICAS PRINCIPALES

- *Accionamiento de movimiento CIP de nivel básico*
- *Número reducido de ejes*
- *Seguridad cableada*
- *Observador de carga*

***KNX 5300 reemplaza a KNX350**



¡Escanéame!
Para ver una demostración de
migración Kinetix en video

MIGRACIÓN KINETIX 350 A KINETIX 5300



PRODUCTOS
ALTA
DISPONIBILIDAD



HERMOS

MOTION



CABLES

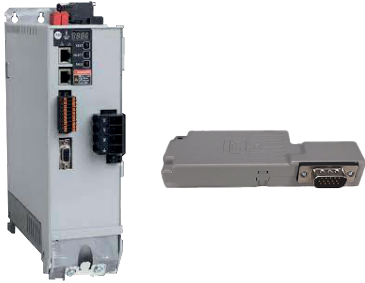
Número de Parte	Descripción
2090CFBM7DFCEAA05	Cable de retroalimentación, Con conector Speedtec DIN, Cable estándar, terminales Sueltas, 5 metros
2090CFBM7DFCEAA09	Cable de retroalimentación, Con conector Speedtec DIN, Cable estándar, terminales Sueltas, 9 metros
2090CPWM7DF16AA09	Cable de potencia sin Freno, Con conector SpeedTec Din, Cable estándar, Terminales sueltas, Calibre 16 AWG, 9 metros

FILTRO DE LINEA

Número de Parte	Descripción
2198DB08F	Filtro de línea EMC 1 y 3 fases, 8 Amp KNX 5500
2198DB20F	Filtro de línea EMC 3 fases, 20 Amp KNX 5500
2198DB42F	Filtro de línea EMC 3 fases, 42 Amp KNX 5500
2198DBR20F	Filtro de línea EMC 3 fases, 20 Amp KNX 5500 y 5700

FAMILIA KINETIX 5100

Número de Parte	Descripción
2198E1015ERS	Servo Variador KNX 5100, Voltaje de alimentación 110/220VAC, Potencia 0.75 / 1.5 kW
2198K51CKD15M	Kit de Conector retroalimentación para KNX 5100 de 15 pines
2198TBIO	Kit Conector Entradas/salidas 50 pines



FAMILIA KINETIX 5300

Número de Parte	Descripción
2198C1004ERS	Servo Variador KNX 5300, Voltaje de alimentación 110/220VAC, Potencia 0.22 / 0.46 kW
2198K53CKD15M	Kit de Conector retroalimentación para KNX 5300 de 15 pines



FAMILIA KINETIX 5500

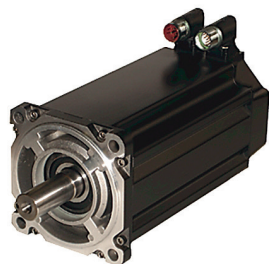
Número de Parte	Descripción
2198H008ERS	Servo Variador KNX 5500, 220/440V, 0.8 / 1.6 KW
2198H015ERS	Servo Variador KNX 5500, 220/440V, 1.5 / 3.2 KW
2198H025ERS	Servo Variador KNX 5500, 220/440V, 2.4 / 5.1 KW
2198H040ERS	Servo Variador KNX 5500, 220/440V, 4.0 / 8.3 KW
2198H070ERS	Servo Variador KNX 5500, 220/440V, 7.0 / 14.6 KW
2198H2DCK	Kit de conversión de retroalimentación Hiperface a DSL, Para MPL



FAMILIA KINETIX 5700

Número de Parte	Descripción
2198D012ERS3	Servo Variador KNX 5700, Doble eje 2X5 A, 55mm, Seguridad estándar
2198P070	Fuente de bus de 25A DC, 480 VAC, 3 Fases 55 mm para KNX 5700
2198TCON24VDCIN36	Kit Conector de 24 VCD del primer drive
2198K57CKD15M	Kit de Conector retroalimentación para Kinetix 5700
2198H2DCK	198H2DCK Kit de conversión de hiperface a retroalimentación DSL modulo z de Allen Bradley 2198H2DCK

SERVOMOTORES MPL



Número de Parte	Descripción
MPLA330PMJ72AA	Servomotor MPL, de 220V, Frame 3, Stack 3, Torque continuo 4.18 NM, Velocidad 5000 RPM, Encoder multivuelta alta resolución, Con cuña, Sin freno.
MPLB230PVJ72AA	Servomotor MPL, de 460V, Frame 2, Stack 3, Torque continuo 2.1 NM, Velocidad 5000 RPM, Encoder Multivuelta alta resolución, Con cuña, Sin freno.
MPLB330PMJ72AA	Servomotor MPL, de 460V, Frame 3, Stack 3, Torque continuo 4.18 NM, Velocidad 5000 RPM, Encoder Multivuelta alta resolución, Con cuña, Sin freno.
MPLB330PMJ74AA	Servomotor MPL, de 460V, Frame 3, Stack 3, Torque continuo 4.18 NM, Velocidad 5000 RPM, Encoder Multivuelta alta resolución, Con cuña, Con freno 24 VCD.
MPLB430PMJ74AA	Servomotor MPL, de 460V, Frame 4, Stack 3, Torque continuo 6.55 NM, Velocidad 5000 RPM, Encoder Multivuelta alta resolución, Con cuña, Con freno 24 VCD.



SERVOMOTORES VPL

Número de Parte	Descripción
VPLB1153FPJ12AA	Servomotor VPL, de 460V, Frame 115, Stack 3, Torque continuo 6.55 NM, Velocidad 4500 RPM, Encoder Simple Vuelta 12 bit, Con cuña, Sin freno 24 VCD

PLCS COMPACTLOGIX PARA MOTION

CompactLogix 5370 (1769) CON MOTION

CompactLogix 5380 COM MOTION

CompactLogix 5380 CON MOTION Y SEGURIDAD

Control para 4, 8 y 16 ejes

Control para 2, 4 y 8 ejes

Control para 16 ejes



*Para más información sobre soluciones de PLC, consulte nuestro catálogo PAD de Automatización o contacte a nuestro servicio CAT (cat@hermos.com.mx).

SOLICITA A TU VENDEDOR EL SERVICIO DE PUESTA EN MARCHA O ING DE SERVICIO

OPTIMICE LA TECNOLOGÍA DE CONTROL DE MOVIMIENTO: CATÁLOGO DE CURSOS DE TRAINING ROCKWELL AUTOMATION

CLAVE Y DESCRIPCIÓN DEL CURSO	DÍAS DE DURACIÓN	PROPÓSITO DEL CURSO	PREREQUISITOS
CCN132 Fundamentos de control de movimiento con Kinetix 5700 (CIP) Servo Drives	3 días	El asistente obtendrá las bases que necesita, antes de aprender las habilidades necesarias para mantener y programar sistemas de control de movimiento	CCP146 CCP299 CCP298 O experiencia equivalente
CCN144 Studio 5000 Logix Designer® Nivel 4: Programación de Sistemas Kinetix® 6500 (CIP)	4 días	Al finalizar el curso, el participante será capaz de configurar, probar, sintonizar y programar ejes CIP Motion en el ambiente de programación del Studio 5000 Logix Designer®	CCP146 CCN130 CCP143 O experiencia equivalente
CN190-LD Studio 5000 Logix Designer® Nivel 5: Programación Avanzada de Movimiento	2 días	Proveer al participante las habilidades para configurar y programar aplicaciones Logix 5000™ específicas de control de movimiento para integrar funcionalidad, utilizando lógica de escalera y la tecnología de control de movimiento SERCOS	CCP146 CCP151 CCP143 CCN142 O experiencia equivalente
CCN130 Fundamentos de Control de Movimiento	2 días	Al finalizar este curso, el participante adquirirá los conceptos y fundamentos de los sistemas de control de movimiento de Rockwell Automation	CCN146
Consulte el calendario y cotice: serviciosram@hermos.com.mx			

Herramientas de ingeniería de diseño en línea

EBOOK DE ACTUADORES LINEALES ELÉCTRICOS

El manual esencial para comprender los matices del movimiento lineal y los actuadores eléctricos.



Tolomatic.com/ebook-es



PREGUNTE A UN INGENIERO

Asesoramiento experto para sus retos de movimiento lineal.



Tolomatic.com/ask

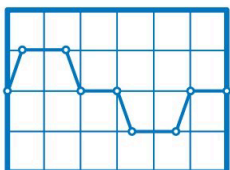


DIMENSIONE SU ACTUADOR

Dimensione y seleccione actuadores eléctricos con un software en línea fácil de usar.



Sizeit.Tolomatic.com



MODELE SU SOLUCIÓN DE MOVIMIENTO

Descargue modelos sólidos en los formatos de software CAD más populares.



Tolomatic.com/CAD



TolomaticTM
EXCELLENCE *IN MOTION*

TolomaticTM
EXCELLENCE *IN MOTION*

EXPERTOS EN ACTUADORES ELÉCTRICOS



Limpio

SIN AIRE • SIN ACEITE • SIN FUGAS

Continuo

24 X 7 FIABILIDAD PARA UN ALTO CICLO DE TRABAJO

Control

MEJORA DE LA EFICACIA, LA CALIDAD Y EL RENDIMIENTO



PRODUCTOS
ALTA
DISPONIBILIDAD



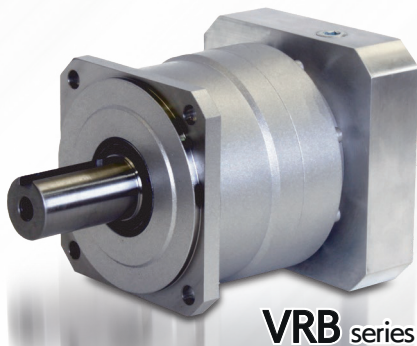
HERMOS

MOTION

ABLE REDUCER



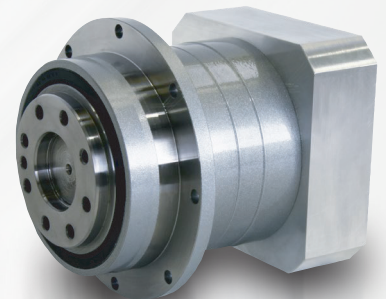
De Ultra Alta Precisión



VRB series



VRS series



VRT series

Precisión de engranajes mejorada

Nueva línea de reductores de alta precisión ABEL REDUCER

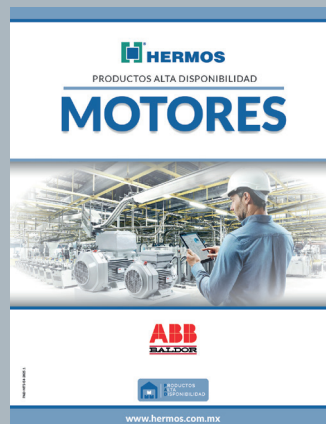
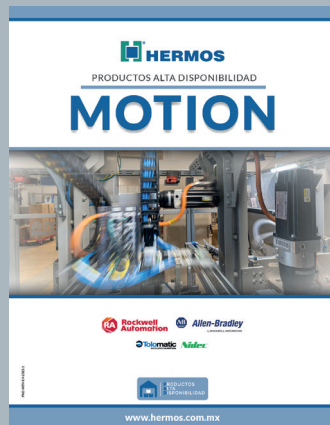
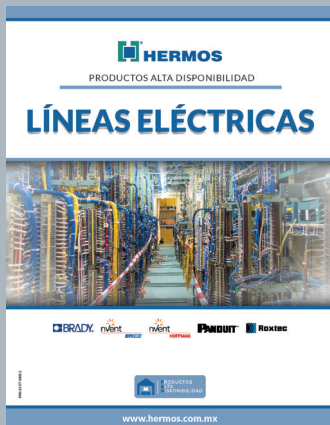
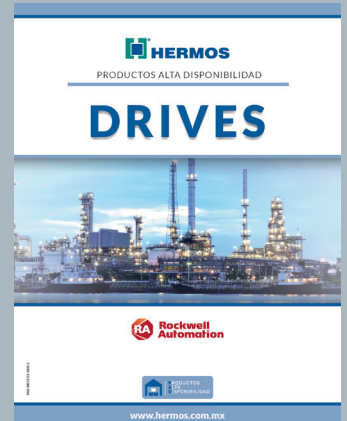
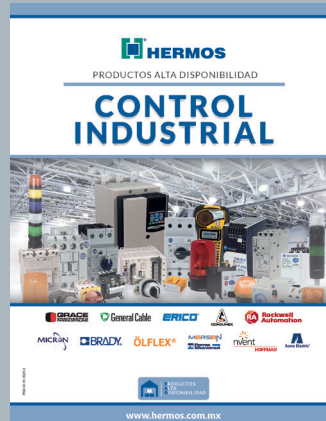
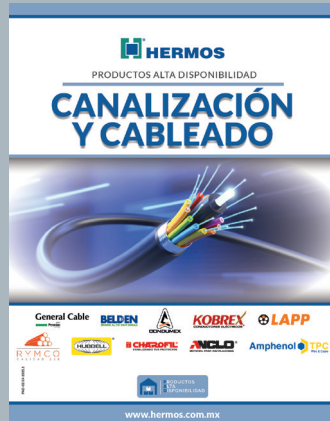
Características

- 1** Menos ruido y vibración gracias al uso de engranajes rectificadas con precisión.
※El modelo convencional VRS-140-4 logra una reducción de 5dB en ruido y una reducción del 30% en la vibración.
- 2** Las dimensiones de montaje siguen siendo las mismas que las de los modelos estándar.
※Las dimensiones parciales del VRT-90 han cambiado
- 3** Ideal para máquinas que requieren una transmisión de ángulo precisa y un juego reducido.

DESCUBRE NUESTRA LÍNEA COMPLETA DE

CATÁLOGOS PAD

QUE TENEMOS A TU DISPOSICIÓN



DISTRIBUIDOR HABILITADO PARA ANÁLISIS DE BASE INSTALADA (IBE)

El servicio de Evaluación de Base Instalada (IBE) de Hermos proporciona un mapeo detallado de sus activos con respecto a los niveles y riesgos de obsolescencia.

Este mapeo permite definir un plan de mitigación y/o eliminación de dichos riesgos, reduciendo así las paradas no programadas y optimizando el nivel de partes de repuesto.



¿QUÉ ES?

Análisis detallado de los activos instalados en su planta empezando por lo que hay dentro de un tablero y en existencias dentro de su almacén.

Proporciona inteligencia de negocio para la toma de decisiones basadas en datos con respecto al soporte y la gestión de obsolescencia de sus activos instalados.



¿CUÁLES SON LOS BENEFICIOS?

- Reduzca el riesgo en tiempo de inactividad no deseado mientras mantiene la valoración de sus activos.
- Reduzca su gasto MRO y aumente la confiabilidad de su planta.
- Modernice y mejore su desempeño.
- Reduzca el riesgo de Paros No Programados.



¿CÓMO LO HACEMOS?

Paso 1. Recopilación en las instalaciones.

Recolectamos la información de su base instalada. Nos centramos en los procesos y en las máquinas que se emplean, y ofrecemos un análisis que va de lo general a lo particular cubriendo todas las zonas de su área de producción.

Paso 2. Procesamiento: Reparaciones y Operaciones.

Mediante software personalizado para el análisis, determinamos los riesgos del ciclo de vida de la planta y el estado de inventario de mantenimiento.

Paso 3. Entrega.

Con un enfoque de consultoría, le entregamos el análisis junto con recomendaciones y trabajamos con usted para desarrollar un plan de acción.

Los informes indican qué hay instalado, qué falta y qué equipos se aproximan al final de su vida útil.

Nuestro entregable le señala las soluciones más eficaces para ayudarle a mejorar el rendimiento de la planta.



SOLICITE UNA VISITA EN PLANTA PARA MÁS INFORMACIÓN

cat@hermos.com.mx | 800 685 7464
Lunes a Viernes de 8:00 a 18:00 Hrs.

Conocemos su equipo. Ahora empecemos.

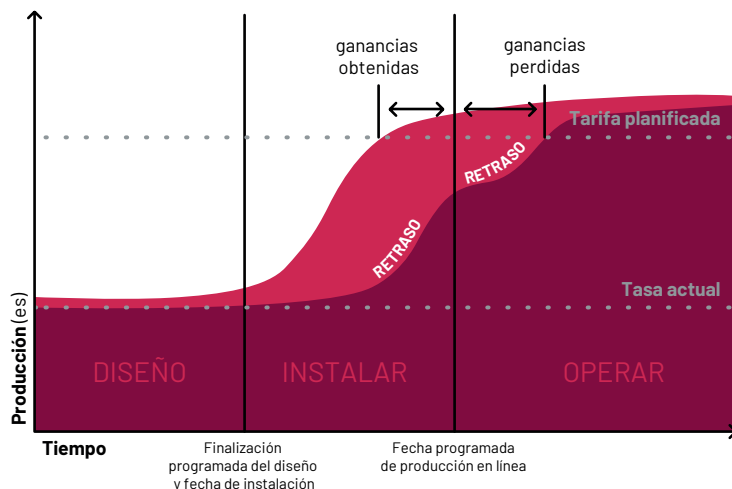
La Asistencia para la Puesta en Marcha de Unidades con Garantía Extendida significa una puesta en marcha más fluida para usted, ya que nuestro experimentado equipo pone en funcionamiento su nueva unidad o sistema Allen-Bradley®

PREGÚNTESE A USTED MISMO

- ¿Su personal de ingeniería tiene la experiencia para instalar nuevas unidades o sistemas independientes?
- ¿Está seguro de que están familiarizados con las directrices de cableado y puesta a tierra y la aplicación de energía?
- ¿Necesita un especialista para probar la unidad antes de que esté activa en su entorno de producción?

TENEMOS LA EXPERIENCIA PARA AYUDAR

La instalación de nuevos equipos en o antes de lo previsto aumenta el rendimiento del equipo



PRODUCTOS
ALTA
DISPONIBILIDAD



HERMOS

MOTION



La puesta en marcha de su unidad incluirá:

- Inspección física y verificación de las prácticas adecuadas de instalación del variador y del motor antes de la aplicación de energía
- Verificación de que el cableado de control externo esté correctamente terminado en los puntos de conexión de entrada y salida del variador
- Confirmación del cableado de transmisión al motor, la alimentación de la línea y el transformador de aislamiento (si corresponde)
- Ajuste de los parámetros de operación, dentro de las limitaciones de diseño del variador y del motor, a los valores apropiados para la aplicación
- Operación del variador a través del rango de velocidades para verificar el desempeño adecuado
- Carga de los parámetros de red en la unidad (Ethernet, ControlNet, DeviceNet) si se compró la opción de control remoto

Beneficios

Comisión y puesta en marcha realizadas por ingenieros **con experiencia líder en la industria**

Mejora del rendimiento de producción a tiempo y funcionamiento del equipo

Reducción del riesgo de problemas de rendimiento y fallos prematuros del equipo

Garantía de fábrica extendida por hasta dos años a partir de la fecha de inicio

Reducción de los costes totales de mantenimiento

QUÉ ESPERAR

1 Reunión de inicio y preparación del sitio

El proceso comienza con una reunión de equipo para revisar los detalles de la puesta en marcha de su unidad. También recibirá una lista de verificación de clientes para asegurarse de que está preparado para que el técnico de servicio del proveedor de servicios autorizado de Rockwell Automation realice el inicio de la unidad sin ningún retraso.

2 Inicio de la unidad in situ

Durante este tiempo, el técnico de servicio del proveedor de servicios autorizado de Rockwell Automation seguirá los pasos necesarios para verificar que su unidad esté en marcha correctamente. El técnico revisará todos los parámetros relacionados con la unidad antes de completar el arranque.

3 Garantía de piezas extendidas

La garantía de su unidad se extenderá hasta dos años a partir de la fecha de inicio.



**Authorized
Service Provider**

A ROCKWELL AUTOMATION PARTNER



PRODUCTOS
ALTA
DISPONIBILIDAD



HERMOS

MOTION

www.hermos.com.mx
cat@hermos.com.mx | 800 685 7464



UBÍCANOS

Celaya

Oficinas Centrales

Carr. Panamericana Celaya-Salamanca #114
C.P. 38020, Celaya, Guanajuato
Tel: (461) 618.73.00

Lázaro Cárdenas

Oficina

Nicolás Bravo #399
Col. Centro, C.P. 60950
Tel: (753) 537.37.16

Querétaro

Sucursal

Av. Epigmenio González No. Ext. 1025
Int. 8 y 9, Col. Desarrollo Montaña 2000 3a. Secc.
C.P. 76150, Santiago de Querétaro, Qro.
Tel: (442) 196.03.00

Morelia

Oficina

Av. Morelos Norte No. Ext. 2150 Int. 7
Col. Dr. Miguel Silva, C.P. 58160
Morelia, Michoacán
Tel: (443) 317.53.27

San Luis Potosí

Sucursal

Av. Industrias No. Ext. 2299 Int. 3 y 4
Fracc. Industrias, C.P. 78399
San Luis Potosí, S.L.P.
Tel: (444) 824.71.02



Esríbenos a nuestro Whatsapp
461 126 8504



**Value-Add
Distributor**

A ROCKWELL AUTOMATION PARTNER



**PRODUCTOS
ALTA
DISPONIBILIDAD**



Guanajuato • Querétaro • San Luis Potosí • Michoacán