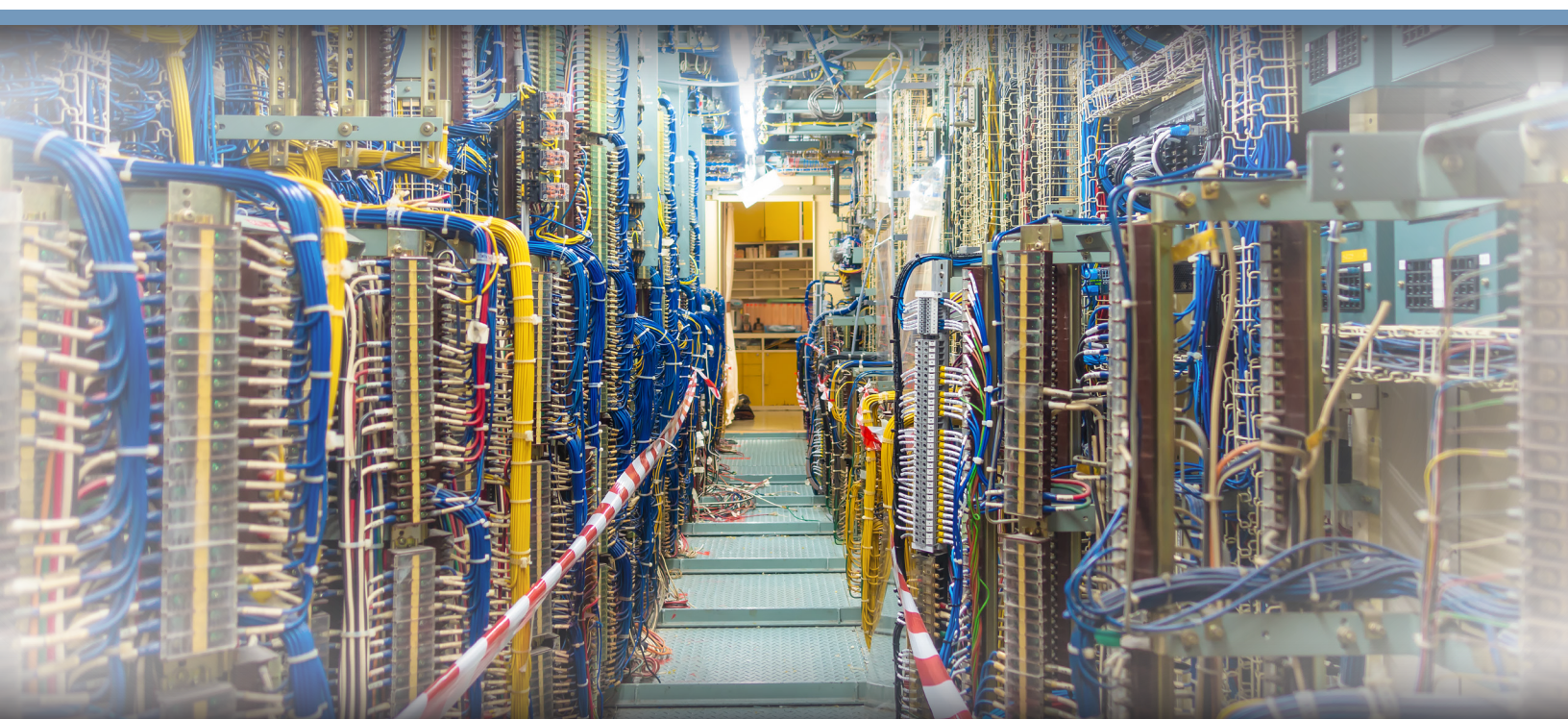




PRODUCTOS ALTA DISPONIBILIDAD

LÍNEAS ELÉCTRICAS



Brady es una marca con más de un siglo en el negocio del etiquetado de materiales, maquinaria y lugares; con una extensa variedad de productos para una correcta y duradera identificación.

Así mismo cuenta con señalamientos y materiales para resolver los problemas de escurrimientos, goteos y/o derrames que ayudará a la industria a ser más segura y cumplir con las normas establecidas.

ETIQUETA PARA CABLES, PUEDE USARCE COMO BANDERA M210 Y M211

ETIQUETA	MATERIAL	MEDIDA	COLOR
M21-750-499	NYLON	0.750"X16FT	BLANCA CON LETRA NEGRA



ETIQUETAS ENVOLVENTES DE VINILO AUTOLAMINADAS CON CINTA PARA IMPRESORAS M4, M5

ETIQUETA	MATERIAL	MEDIDA	COLOR
M4-11-427	VINILO	0.75"X0.5"	BLANCO
M4-48-427	VINILO	1"X0.75"	BLANCO
M4-49-427	VINILO	1"X1"	BLANCO



ETIQUETAS TERMORRETRÁCTILES CON CINTA PARA IMPRESORAS M4 M5

MATERIAL	TAMAÑO	COLOR
*M4C-187-342	0.187" DIAMETRO	BLANCO

*Hasta agotar existencias



ETIQUETAS DE VINILO ADHESIVA PERMANENTE PARA TODO TIPO DE CLIMA PARA IMPRESORAS M4 M5

ETIQUETA	MEDIDA	COLOR
M4C-1000-595-WT-BK	1"	NEGRO SOBRE BLANCO
M4C-1000-595-YL-BK	1"	NEGRO SOBRE AMARILLO
M4C-500-595-WT-BK	0.5"	NEGRO SOBRE BLANCO
M4C-500-595-YL-BK	0.5"	NEGRO SOBRE AMARILLO
M4C-750-595-WT-BK	0.75"	NEGRO SOBRE BLANCO
M4C-750-595-YL-BK	0.75"	NEGRO SOBRE AMARILLO



ETIQUETAS DE VINILO ADHESIVAS PERMANENTES PARA TODO TIPO DE CLIMA PARA IMPRESORAS M5

ETIQUETA	MEDIDA	COLOR
M5C-1500-595-OR-BK	1.5"	NEGRO SOBRE NARANJA
M5C-1500-595-YL-BK	1.5"	NEGRO SOBRE AMARILLO



ETIQUETA CONTINUA PARA PUERTOS DE CONEXIÓN M210 Y M211

ETIQUETA	MATERIAL	MEDIDA	COLOR
M21-375-499	NYLON	0.375"X16FT	BLANCA CON LETRA NEGRA
M21-500-499	NYLON	0.500"X 16FT	BLANCA CON LETRA NEGRA
M21-750-499	NYLON	0.75"X16FT	BLANCA CON LETRA NEGRA



ETIQUETA CONTINUA INTERIOR Y EXTERIOR M210 Y M211

ETIQUETA	MATERIAL	MEDIDA	COLOR
M21-375-595-WT	VINYL	0.250"X21FT	BLANCA CON LETRA NEGRA
M21-375-595-YL	VINYL	0.250"X21FT	AMARILLA CON LETRA NEGRA
M21-500-595-WT	VINYL	0.500"X21FT	BLANCA CON LETRA NEGRA
M21-750-595-WT	VINYL	0.750"X21FT	BLANCA CON LETRA NEGRA
M21-750-595-YL	VINYL	0.750"X21FT	AMARILLA CON LETRA NEGRA
M21-500-595-YL	VINYL	0.500"X21FT	AMARILLA CON LETRA NEGRA
M21-750-595-BK	VINYL	0.750"X21FT	NEGRA CON LETRA BLANCA
M21-750-595-RD	VINYL	0.750"X21FT	ROJA CON LETRA BLANCA



ETIQUETAS DE VINILO ADHESIVA PERMANENTE PARA TODO TIPO DE CLIMA CON CINTA PARA IMPRESORAS M4 M5

ETIQUETA	MEDIDA	COLOR
M4C-1000-595-WT-BK	1"	NEGRO SOBRE BLANCO
*M4C-500-595-YL-BK	0.5"	NEGRO SOBRE AMARILLO



*Hasta agotar existencias

ETIQUETAS GHS DE POLIPROPILENO CRIOGÉNICO RESISTENTE A PRODUCTOS QUÍMICOS PARA IMPRESORA J2000

ETIQUETA	MEDIDA
*J20-262-7425J	6.1"X4.13"



* Disponible hasta agotar existencias

ETIQUETA GENERAL CONTINUA PARA BMP61

ETIQUETA	MATERIAL	MEDIDA	COLOR	RIBBON SUGERIDO
M6C-1900-439	VINYL	1.90"X50FT	BLANCA	M61-R6010
M6C-1000-439	VINYL	1.00"X50FT	BLANCA	M61-R6010
M6C-1000-439-YL	VINYL	1.00"X50FT	AMARILLA	M61-R6010
*M6C-500-439	VINYL	0.50"X50FT	BLANCA	M61-R6010
M6C-1900-439-YL	VINYL	1.9"X50FT	AMARILLA	M61-R6010



* Disponible hasta agotar existencias

CINTA DE POLIÉSTER PARA MARCAR PISO

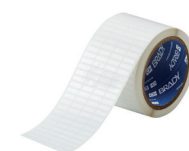
CINTA	MEDIDA	COLOR
*104310	2"X100FT	NEGRO
104312	2"X100FT	AMARILLA
*104311	2"X100FT	BLANCA
*104314	2"X100FT	AZUL
104315	2"X100FT	VERDE
*104316	2"X100FT	NARANJA
*113133	1.125"X100FT	AMARILLA



* Disponible hasta agotar existencias

ETIQUETAS DE POLIÉSTER MULTIUSOS PARA ENTORNOS HOSTILES PARA IMPRESORAS DE NÚCLEO DE 3"

ETIQUETA	MEDIDA	COLOR
*THT-14-423-10	0.2"X0.65"	BLANCO
*THT-80-427-5	0.75"X0.5"	



* Disponible hasta agotar existencias

ETIQUETAS ENVOLVENTES DE VINILO AUTOLAMINADAS PARA IMPRESORA A6200

MATERIAL	TAMAÑO	PRESENTACIÓN
A62-3-427	1.25" X 1"	VINILO AUTOLAMINADO



ETIQUETA CONTINUA INTERIOR Y EXTERIOR PARA BBP30-BBP33

ETIQUETA	MATERIAL	MEDIDA	COLOR	RIBBON SUGERIDO
B30C-4000-595-YL	VINYL	4.00"X100FT	AMARILLA	B30-R10000
*B30C-2250-595-WT	VINYL	2.25"X100FT	BLANCA	B30-R10000
*B30C-4000-595-BL	VINYL	4.00"X100FT	AZUL	B30-R10000-WT
B30C-4000-595-WT	VINYL	4.00"X100FT	BLANCA	B30-R10000
B30C-2250-595-YL	VINYL	2.25"X100FT	AMARILLA	B30
*B30C-4000-569-PK	VINYL	4.00"X100FT	ROSA	B30
B30C-4000-595-GN	VINYL	4.00"X100FT	VERDE	B30
*B30C-4000-595-OR	VINYL	4.00"X100FT	NARANJA	B30



* Disponible hasta agotar existencias

ETIQUETAS DE VINILO ADHESIVA PERMANENTE PARA TODO TIPO DE CLIMA PARA IMPRESORAS M7

ETIQUETA	MEDIDA	COLOR
M7C-2000-595-WT	2"	BLANCO



ETIQUETAS DE VINILO ADHESIVA PERMANENTE PARA TODO TIPO DE CLIMA PARA IMPRESORAS M6 M7

ETIQUETA	MEDIDA	COLOR
M6C-2000-595-WT	2"	BLANCO
M6C-2000-595-YL	2"	AMARILLO



ETIQUETAS DE ALAMBRE Y CABLE ENVOLVENTES DE VINILO AUTOLAMINADAS PARA IMPRESORAS M6 M7

ETIQUETA	MEDIDA
M6-11-427	0.75"x0.5"
*M6-18-427	1"x0.5"
M6-19-427	1"x1"

* Disponible hasta agotar existencias


ETIQUETA PARA BOTON PULSADOR PARA IMPRESORA B30

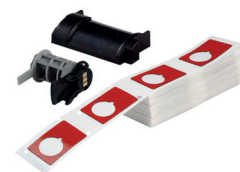
ETIQUETA	MEDIDA	COLOR
*B30EP-169-593-BK	1.8"x1.8"	NEGRO
*B30EP-174-593-GN	1"x4"	VERDE
*B30EP-174-593-RD	1"x4"	ROJO
*B30EP-174-593-SL	1"x4"	PLATA
*B30EP-174-593-YL	1"x4"	AMARILLO

* Disponible hasta agotar existencias


ETIQUETAS DE BOTÓN PULSADOR DE PANEL ELEVADO PARA IMPRESORAS M6 M7

ETIQUETA	MEDIDA
*M6-168-593	1.9"x1.2"

* Disponible hasta agotar existencias


ETIQUETA AUTOLAMINABLE PARA CABLES, IMPRESORA BMP61

ETIQUETA	MATERIAL	MEDIDA	COLOR	AREA DE IMPRESIÓN	AWG	RIBBON SUGERIDO
M6-11-427	VINYL	0.50"x0.75"	BLANCA	0.375"x0.5"	16 A 10	M61-R4310


ETIQUETA AUTOLAMINABLE PARA CABLES M210 Y M211

ETIQUETA	MATERIAL	MEDIDA	COLOR	AREA DE IMPRESIÓN	AWG
M21-750-427	VINYL	0.75"x14FT	BLANCA CON LETRA NEGRA	0.375"x14FT	16 A 10
M21-1000-427	VINYL	1"x14FT	BLANCA CON LETRA NEGRA	0.375"x14FT	12 A 10
M21-1250-427	VINYL	1.25"x14FT	BLANCA CON LETRA NEGRA	0.50"x14FT	10 A 4
M21-1500-427	VINYL	1.5"x14FT	BLANCA CON LETRA NEGRA	0.50"x14FT	10 A 4


MANGAS TERMOCONTRACTILES CONTINUAS PARA CABLES, PARA IMPRESORAS M210 Y M211

ETIQUETA	MATERIAL	MEDIDA	COLOR	AWG
M21-187-C-342	POLIOLEFINA	0.187"x7FT	BLANCA CON LETRA NEGRA	20 A 10
M21-125-C-342	POLIOLEFINA	1/8"	NEGRO SOBRE BLANCO	


ETIQUETAS DE BLOQUEO

MATERIAL	PRESENTACIÓN	TAMAÑO	COLOR
*121514	POLIÉSTER	5,75 X 3.00"	AMARILLO

* Disponible hasta agotar existencias



RIBBON (CINTA DE IMPRESIÓN) PARA BMP610

ETIQUETA	COLOR
M61-R6010	NEGRA
M61-R4310	NEGRA
M61-R4410-WT	BLANCA
M61-R6210	NEGRA



RIBBON DE LA SERIE R10000 PARA IMPRESORAS M6

ETIQUETA	COLOR
*M61-R10010-WT	BLANCO

* Disponible hasta agotar existencias



RIBBON DE LA SERIE R4400 PARA IMPRESORAS M6

ETIQUETA	COLOR
*M61-R4410-RD	ROJO
M61-R4410-WT	BLANCO

* Disponible hasta agotar existencias



RIBBON LIBRE DE HALÓGENOS PARA IMPRESORAS M6

ETIQUETA	SERIE	COLOR
M61-R4310	R4300	NEGRO
M61-R6010	R6000	NEGRO
M61-R6210	R6200	NEGRO
*M61-R6410	R6400	NEGRO
M61-R6610	R6600	NEGRO
*M61-R6710-WT	R6700	BLANCO
*M61-R6810-WT	R6800	BLANCO

* Disponible hasta agotar existencias



RIBBON LIBRE DE HALÓGENOS DE LA SERIE R6200 PARA IMPRESORAS M6

ETIQUETA	COLOR
R6210	NEGRO



RIBBON LIBRE DE HALÓGENOS DE LA SERIE R4300 PARA IMPRESORAS M6

ETIQUETA	COLOR
R4310	NEGRO



RIBBON LIBRE DE HALÓGENOS DE LA SERIE R6000 PARA IMPRESORAS M7

ETIQUETA	SERIE	COLOR
M7-R6000	R6000	NEGRO



RIBBON (CINTA DE IMPRESIÓN) PARA BBP30-BBP33

ETIQUETA	MEDIDA	COLOR
B30-R10000	4.33"X200FT	NEGRA
B30-R4300	4.33"X200FT	NEGRA
B30-R10000-BL	4.33"X200FT	AZUL
*B30-R10000-KRYG-8	4.33"X200FT	NEGRA, VERDE, ROJA, AMARILLA
B30-R10000-WT	4.33"X200FT	BLANCA
*B30-R4400-WT	4.33"X200FT	BLANCA
B30-R6000	4.33"X200FT	NEGRA

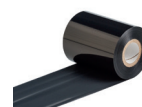
* Disponible hasta agotar existencias



RIBBON DE IMPRESORA DE TRANSFERENCIA TÉRMICA DE LA SERIE LIBRE DE HALÓGENOS R6000

ETIQUETA	MEDIDA
*R6002	1"

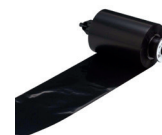
* Disponible hasta agotar existencias



RIBBON DE IMPRESORA LIBRE DE HALÓGENOS

MATERIAL	TAMAÑO
IP-R6002	3.27" X 11808"

* Disponible hasta agotar existencias



IMÁN PARA IMPRESORA M610

ETIQUETA	DESCRIPCIÓN
M610-MAGNET	Imán para impresora M610



CARTUCHO DE TINTA PARA J2000

ETIQUETA	COLOR	METODO DE IMPRESIÓN
*J20-CMY	COLORES	INYECCION DE TINTA

* Disponible hasta agotar existencias



IMPRESORAS PORTÁTILES

IMPRESORA	ANCHO ETIQUETA	MODO DE IMPRESIÓN	CAP. DE COLOR	ACCESORIOS
M210	0.25" A 0.75"	TRANF. TERMICA	MONOCROMATICA	
M210-KIT	0.25" A 0.75"	TRANF. TERMICA	MONOCROMATICA	MALETIN, BATERIA
M211	0.25" A 0.75"	TRANF. TERMICA	MONOCROMATICA	APP POR TELEFONO MOVIL



IMPRESORA DE ETIQUETAS BLUETOOTH PORTÁTIL M211 Y ACCESORIOS

ETIQUETA	DESCRIPCIÓN
M211-KIT	Impresora de etiquetas Bluetooth portátil M211 Ancho máximo de etiqueta/cinta: 0.75 pulgadas con kit de accesorios



IMPRESORA PORTATIL BLUETOOTH M610 CON ESTUCHE RÍGIDO Y ACCESORIOS

ETIQUETA	DESCRIPCIÓN
M610-B-KIT	Impresora portatil Bluetooth M610 con estuche rígido y accesorios



ABSORBENTE GRANULAR

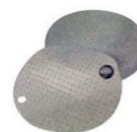
MATERIAL	PRESENTACIÓN	ABSORBE	CAP (LBS)	CARACTERÍSTICAS
*RFGRANULAR-1	SACO	ACEITE	30	RECICLABLE

* Disponible hasta agotar existencias



ABSORBENTES PARA TAMBOS

MATERIAL	PRESENTACIÓN	TAMAÑO	ABSORBE	CAP (GAL)	PQT
*DTA25	CUBRETAMBOS	22" DIAMETRO	UNIVERSAL	6	25
*SCDP2	TARIMA P/DERRAMES	26X52X17"	2 TAMBOS	68	1



* Disponible hasta agotar existencias

ABSORBENTES

MATERIAL	PRESENTACIÓN	TAMAÑO	ABSORBE	CAP (GAL)	PQT
*SPC200	TOALLA	15X19"	ACEITE	51	200
*ENV100	TOALLA	15X19"	ACEITE	50	100
*MRO100	TOALLA	15X19"	UNIVERSAL	26	100
*MRO300	TOALLA	15X19"	UNIVERSAL	20.5	100
*BSC20	CALCETIN	3"X 3.5FT	UNIVERSAL	40.5	20
*CC440V	CALCETIN	3" X 4 FT	UNIVERSAL	56	40
*BSM100	ROLLO TAPETE	36"X100FT	UNIVERSAL	25	1
*BRU150	ROLLO TAPETE	30"X150FT	UNIVERSAL	38	1
*MRO30-DP	ROLLO TAPETE	30"X150FT	UNIVERSAL	49	1
*MRO315P	ROLLO TAPETE	15"X150 FT	UNIVERSAL	12.5	1
*ENV150	ROLLO TAPETE	30"X150FT	ACEITE	44	1
*ENV510	BARRERA	5"X10 FT			
*ENV810	BARRERA	8"X10 FT			
*RFP500	ALMOHADILLA	15"X19"			
*SPC510	PLUMA	8"X10 FT	ACEITE		

* Disponible hasta agotar existencias



KIT DE ANTIDERRAMES				
KITS	ABSORBE	ENCERRAMIENTO	CONTENIDO	CAP (GAL)
*SKO-PP	ACEITE	KIT ECONOMICO BOLSA PVC AMARILLA 20X16X4"	10 ALMOHADILLAS 15X19", 2 CALCETINES 3"X4FT, BOLSA DE ELIMINACION, GUANTES E INSTRUCCIONES	5
*SKA-K2	UNIVERSAL	C/GABINETE 18X17X39"	1 ROLLO 15"X73FT, 5 CALCETINES 3"X4FT, 8 ALMOHADILLAS 10X10", 5 BOLSAS DISPENSADORAS, GUANTES, LENTES, GUIA DE EMERGENCIAS	22
*SKH-K2	UNIVERSAL	39"X17"X18"		

* Disponible hasta agotar existencias



ETIQUETA PARA IMPRESORA M5	
ETIQUETA	DESCRIPCIÓN
M5C-1500-595-WT-BK	Etiquetas de vinilo con adhesivo permanente para todo tipo de clima para las impresoras M5 - 1.5", Negro sobre blanco



Burndy a desarrollado un sistema a compresión de conectores para tierras que cumple con las mas estrictas normas de seguridad y funcionamiento, incluyendo incluyendo aquellas de control ambiental. La característica básica se centra en la larga duración en un fucinamiento excelente, los cuales estan diseñados con tecnología ampliamente comprobada por mas de 40 años y avalada por UL, IEEE y CSA.

CONECTORES TIPO GAR PARA CABLE / VARILLA

CODIGO	VARILLA	TUBO	CABLE
GAR644C	5/8"-3/4"	3/8"	8 A 4 AWG
GAR6426	5/8"-3/4"	3/8"	4 A 2/0 AWG
GAR1426	7/8" - 1"	1/2" - 3/4"	4 A 2/0 AWG
GAR1526	1 1/8"-1 1/4"	1"	4 A 2/0 AWG
GAR1529	1 1/8"-1 1/4"	1"	2/0 A 500 KCM
GAR1726	1 5/8"-1 7/8"	1 1/2"	4 A 2/0 AWG



GONECTOR PARA CABLE / SUPERFICIE PLANA

CODIGO	CABLE
GB4C	8-4 AWG
GB26	4-2/0 AWG
GB29	2/0-250 KCM



CONECTOR GK PARA 3 CABLES / VARILLA

CODIGO	VARILLA	TUBO	CABLE
GK644C	5/8" - 3/4"	3/8"	8 A 4 AWG
GK6426	5/8" - 3/4"	3/8"	4 A 2/0 AWG



CONECTOR PARA VARILLA

CODIGO	VARILLA	CABLE
GKP635	5/8"	8 A 1/0



CONECTOR TIPO C DERIVADOR

CODIGO	CABLE MIN	CABLE MAX
YGHC2C2	6-2 AWG	6-2 AWG
YGHC29C26	3/0-250 MCM	6-2/0 AWG



DERIVADOR KS PARA CONEXIONES PARALELAS

CODIGO	CABLE
KS15	14-8 AWG
KS22	6-2 AWG
KS26	14-2/0 AWG
KS29	1 AWG



TERMINAL MECANICA KA DE COBRE

CODIGO	CABLE
KA8C	14-8 AWG
KA29	4-250 MCM



CONECTOR TIPO T

CODIGO	LINEA	DERIVADOR
YTU26R26RX	2/0	2/0
YTU321R25RX	3/0 - 336.4 ACSR	6 - 1/0 ACSR
YTU361R28RX	3/0 - 477 ACSR	1/0 - 4/0 ACSR



CONECTOR TIPO H BIMETALICO

CODIGO	LINEA	DERIVADOR
YHO100	6-2 AWG	6-2 AWG
YHD200	1/0-2/0 AWG	6-2 AWG
YHD250	3/0-4/0 AWG	6-2 AWG
YHD300	1-2/0 AWG	1-2/0 AWG
YHD350	3/0-4/0 AWG	1-2/0 AWG



TERMINAL DE COMPRESIÓN DE COBRE

CODIGO	DESCRIPCIÓN
YA252N	Terminal de compresión de cobre, 2 orificios sin ventana de inspección
YA25N	Terminal de compresión de cobre, 1 orificios sin ventana de inspección
YA29	Terminal de compresión de cobre, 1 orificios sin ventana de inspección
YA5CN	Terminal de compresión

TERMINAL MECANICA KA DE COBRE

CODIGO	CABLE
KA26U	2/0 AWG



CONECTOR DE COBRE

CODIGO	DESCRIPCIÓN
QA262B	Conector de Cobre de Montaje de Dos Orificios de Servicio Pesado
QA26B	Conector de Cobre de Alta Resistencia
QA28B	Conector de Cobre de Servicio Pesado



nVent Erico es un fabricante líder de productos de ingeniería para diversas aplicaciones en el nicho de la electricidad, conocida por la gran variedad de productos, componentes y material usados para la elaboración de sistemas de puesta a Tierra.

TRENZA REDONDA		
CÓDIGO	LONGITUD	DIÁMETRO
*556910	200 mm	6.5 mm
556900	150 mm	6.5 mm
*556920	300 mm	6.5 mm

***Hasta agotar existencias**

TRENZA PLANA		
CODIGO	DIMENSIONES	CORRIENTE
*510310	25MT X 25MM	150 AMP
*557240	25MT X 15MM	120 AMP
*557220	25MT X 8MM	65 AMP
*556600	150X11MM	40 AMP
*556650	250X15MM	120 AMP
*556770	100X22MM	197 AMP
*556860	300X28MM	250 AMP

***Hasta agotar existencias**

RIEL DIN PERFORADO			
CODIGO	LONGITUD	ANCHO	ESP. ENTRE PERF.
557850	2000 mm	35 mm	7 mm
*557855	2000 mm	35 mm	11 mm

***Hasta agotar existencias**

PROTECCION ELECTRICA PARA RIEL DIN			
CÓDIGO	POLO	AMPERAJE	VOLTAJE
*TDS1301TR150	1 POLO	63 AMP	120-150 VAC

***Hasta agotar existencias**

VARILLA PARA TIERRA				
CÓDIGO	MATERIAL	DIAMETRO	LONGITUD	PROTOCOLO
*615800MEX01	COBRE	5/8"	3 MTS	NO
*615900MEX01	COBRE	5/8"	3 MTS	SI

***Hasta agotar existencias**



SOLDADURA EXOTERMICA (CARGAS CADWELD)

CODIGO	GRM.
*45	45 GR
*65PLUSF20	65 GR
*65	65 GR
*90	90 GR
*115PLUSF20	115 GR
*115	115 GR
*150	150 GR
*200PLUSF20	200 GR
*250	250 GR

* Disponible hasta agotar existencias



CHISPERO

CODIGO	APLICACIÓN
*T320	IGNICION DE FUEGO EN CARGAS

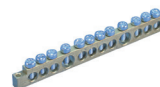
* Disponible hasta agotar existencias



BARRA DE NEUTRO Y TIERRA

CÓDIGO	TIPO DE BARRA	DIMENSIONES	CONEXIONES
568610	EB12	13X6	12
*568620	EB36	15X4	36

* Disponible hasta agotar existencias



AISLADORES

CÓDIGO	DESCRIPCIÓN	VOLTAJE
548560	AISLADOR BAJA TENSIÓN	1500V



BARRAS DE COBRE

CODIGO	DIMENSIONES	CARACT.
*549210	1000 x 25 x 4 MM	TALADRADAS

* Disponible hasta agotar existencias



BLOCKS REPARTIDOR							
CÓDIGO	TIPO	AMP	POLOS	LINEA: CONEXIÓN POR FASE	CONDUCTORES	CARGA CONEXIÓN POR FASE	CONDUCTORES
563920	TD 80/100 A	100	4	1	TD 80/100 A	6	0.75-4 MM Y 1.5-6MM
563930	TD 80/100 AL	100	4	2	TD 80/100 AL	9	0.75-4 MM Y 1.5-6MM
563990	TD 160AL	160	4	1	TD 160AL	11	2.5-16 MM Y 10-35 MM
*563200	TD 160A	160	4	4	TD 160A	11	2.5-16 MM Y 10-35 MM
569010	UD-80A	80	4	1	16-4 AWG	6	16-4 AWG
*569020	UDJ-125A	125	1	1	8-1/0 AWG	7	14-4 AWG
569030	UDJ-160A	160	1	1	8-3/0 AWG	7	14-4 AWG
569040	UD-250A	250	1	1	6-250KCM	11	14-1 AWG
*569050	UD-400A	400	1	1	3/0-400KCM	11	14-1 AWG

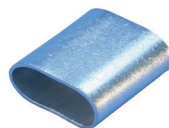
* Disponible hasta agotar existencias



AISLANTES		
CÓDIGO	LONGITUD	ROSCA
548581	50 mm, ancho hex. 50 mm	M12
548590	50 mm, ancho hex. 50 mm	M10



TERMINAL PB	
CÓDIGO	LONGITUD
557190	25 mm ² , 22 mm x 25 mm



Los gabinetes industriales protegen tus equipos electrónicos y sistemas críticos de ambientes peligrosos; ofrecemos diversas soluciones ajustadas a la necesidad según sea el tipo de industria y nivel de protección requerido.

El rendimiento y ciclo de vida de los equipos eléctricos y/o electrónicos, está estrechamente vinculado a factores relacionados con la temperatura y humedad. Conocemos los riesgos que corre su empresa si no los protege con una solución de climatización adecuada.

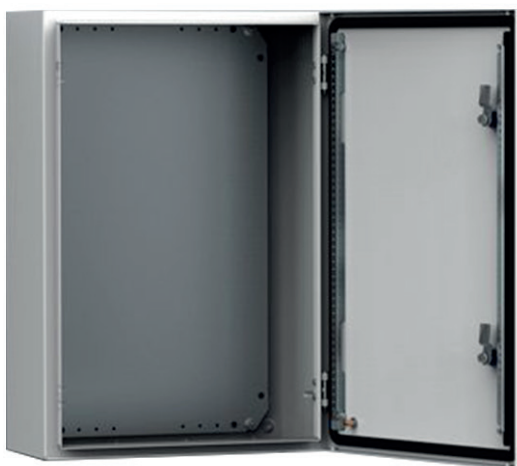
GABINETES MAS

La gama de gabinetes MAS, con un grado de protección IP 66, está disponible en muchos tamaños diferentes.

Esta gama de gabinetes es ideal para aplicaciones donde se requiera robustez y protección contra el ingreso de polvo y líquidos.

- **Cuerpo:** De acero dulce, plegado y costura soldada. Sumado al calibre de la lamina proporciona una gran rigidez estructural, no mas puertas colgadas ni tableros “descuadrados”
- **Abertura de instalación de glándulas removible:** facilita la instalación y permite trabajos más limpios.
- **Protección:** Cumple con IP 66 | TIPO 4, 12 | IK 10 y recubrimiento de pintura 100% poliéster mayor resistencia a la corrosión y al ingreso de líquidos o polvo.
- **Cerradura:** Cierre garantizado por el uso de una cerradura nVent HOFFMAN con mecanismo anti-vibraciones.
- **Acabado:** Pintura en polvo poliéster RAL 7035.

Varios modelos disponibles para cubrir sus necesidades:



GABINETES HOFFMAN IEC ACERO AL CARBÓN

CÓDIGO	LONGITUD	PUERTAS	PANEL
MAS0302515R5	300X250X150	1 PUERTA	C/PANEL
MAS0302521R5	300X250X210	1 PUERTA	C/PANEL
MAS0303015R5	300X300X155	1 PUERTA	C/PANEL
MAS0303021R5	300X300X210	1 PUERTA	C/PANEL
*MAS0403015R5	400X300X150	1 PUERTA	C/PANEL
MAS0404021R5	400X400X210	1 PUERTA	C/PANEL
MAS0504021R5	500X400X210	1 PUERTA	C/PANEL
MAS0505030R5	500X500X300	1 PUERTA	C/PANEL
MAS0604021R5	600X400X210	1 PUERTA	C/PANEL
MAS0605030R5	600X500X300	1 PUERTA	C/PANEL
*MAS0606021R5	600X600X210	1 PUERTA	C/PANEL
MAS0606030R5	600X600X300	1 PUERTA	C/PANEL
*MAS0806021R5	800X600X210	1 PUERTA	C/PANEL
MAS0806030R5	800X600X300	1 PUERTA	C/PANEL
MAS0808030R5	800X800X300	1 PUERTA	C/PANEL
*MAS1006026R5	1000X600X300	1 PUERTA	C/PANEL
MAS1008030R5	1000X800X300	1 PUERTA	C/PANEL
*MAS1008040R5	1000X800X400	1 PUERTA	C/PANEL
MAS1208030R5	1200X800X300	1 PUERTA	C/PANEL
*MAS1208040R5	1200X800X400	1 PUERTA	C/PANEL



* Disponible hasta agotar existencias

ACERO INOXIDABLE

Los gabinetes HOFFMAN de acero inoxidable serie ASR, con un grado de protección IP 66, NEMA 4X están disponibles en una gran variedad de tamaños para satisfacer sus necesidades de protección contra chorro de agua y corrosión.

Esta gama de gabinetes es ideal para aplicaciones donde se requiera robustez y protección contra el ingreso de polvo y líquidos además de ser resistentes a la corrosión.

- Cuerpo: De acero inoxidable 304 (acero inoxidable 316 disponible bajo pedido) plegado y costura soldada. Sumado al calibre de la lámina proporciona una gran rigidez estructural, no mas puertas colgadas ni tableros "descuadrados"
- Abertura de instalación de glándulas removible: facilita la instalación y permite trabajos más limpios.
- Protección: Cumple con IP 66 | TIPO 4X, 12 | IK 10 resistente a la corrosión y al ingreso de líquidos o polvo.
- Cerradura: Cierre garantizado por el uso de una cerradura fabricada en ZAMAC de nVent HOFFMAN resistente a la corrosión y con mecanismo anti-vibraciones.
- Acabado: Acero inoxidable 304 como estándar, acero inoxidable 316 disponible bajo pedido.

Varios modelos disponibles para cubrir sus necesidades:



PRODUCTOS
ALTA
DISPONIBILIDAD



HERMOS

LÍNEAS ELÉCTRICAS

GABINETES HOFFMAN IEC ACERO INOXIDABLE

CÓDIGO	DIMENSIONES	PUERTAS	PANEL
*ASR0242415	240X240X150	1 PUERTA	C/PANEL
*ASR0302015	300X200X150	1 PUERTA	C/PANEL
ASR0403015	400X300X150	1 PUERTA	C/PANEL
ASR0505021	500X500X210	1 PUERTA	C/PANEL
ASR0606030	600X600X300	1 PUERTA	C/PANEL
*ASR0806030	800X600X300	1 PUERTA	C/PANEL
*ASR0808030	800X800X300	1 PUERTA	C/PANEL
ASR1008030	1000X800X300	1 PUERTA	C/PANEL



* Disponible hasta agotar existencias

CAJAS DE CONEXIONES

- Amplia selección de medidas estandar.
- Modificaciones y personalizaciones especiales disponibles bajo pedido
- Platina de Acero galvanizado incluida

CAJAS PARA BORNAS HOFFMAN IEC

CÓDIGO	LONGITUD	ACERO
*STB151508	150X150X080MM	AL CARBÓN
*SSTB151508	150X150X080MM	INOXIDABLE
STB151512	150X150X120MM	AL CARBÓN
*STB153012	150X300X120MM	AL CARBÓN
*STB202008	200x200x080mm	AL CARBÓN
*STB202012	200x200x120mm	AL CARBÓN
*STB204012	200x400x120mm	AL CARBÓN
*STB205012	200x500x120mm	AL CARBÓN



* Disponible hasta agotar existencias

GABINETE CONCEPT 1 PUERTA MONTAJE EN PARED ACERO

CÓDIGO	DIMENSIONES	PANEL
*C-SD16168	16X16X8"	S/PANEL
*C-SD16208	16X20X8"	S/PANEL
*C-SD20208	20X20X8"	S/PANEL
*C-SD423612	42X36X12"	S/PANEL



* Disponible hasta agotar existencias

GABINETE DE ACERO CON CERROJO 1/4 DE GIRO

CÓDIGO	DIMENSIONES	PANEL
*A-14128CH	14X12X8"	S/PANEL

* Disponible hasta agotar existencias

GABINETE DE ACERO CON SUJETADORES 1 PUERTA

CÓDIGO	DIMENSIONES	PANEL
A-606CH	6X6X4"	S/PANEL



CAJA METALICA PARA BOTON DE PARO

CÓDIGO	DIMENSIONES	PANEL
*E1PB	3.50X3.25X2.75"	1 HOYO

* Disponible hasta agotar existencias



ACCESORIO GABINETE GRAL

CÓDIGO	DESCRIPCIÓN	DIMENSIONES	MATERIAL
ALFSWD	INTERRUPTOR DE PUERTA		METAL
A-S150	SELLOS PARA ORIFICIOS EN GABINETE	1.50" DIAMETRO	ACERO
*A-S200	SELLOS PARA ORIFICIOS EN GABINETE	2" DIAMETRO	ACERO
*A-S050SS	SELLOS PARA ORIFICIOS EN GABINETE	1/2" DIAMETRO	ACERO INOX.

* Disponible hasta agotar existencias



PANEL DE MONTAJE

CÓDIGO	DIMENSIONES	MATERIAL	P/GABINETES
A-12P10	10.75x8.88"	ACERO PINTADO	
*A-12P12	10.75x10.78"	ACERO PINTADO	
*A-14P12	12.75x10.88"	ACERO PINTADO	
*C-P1616	14.20x14.20"	ACERO PINTADO	CONCEPT
*CP2420	22.20x18.20	ACERO PINTADO	CONCEPT

* Disponible hasta agotar existencias



BRAZO COLGANTE

CÓDIGO	DESCRIPCIÓN	DIMENSIONES
CCS2FCLG	BRIDA DE ACOPLAMIENTO	45X60MM
CCS2SJLG	UNION DE CONFIGURACIÓN	165X121MM
CCS2STLG	ACOPAMIENTO GIRATORIO	196X121X92MM
CCS2EHDLG	CODO TRABAJO DURO 90°	159X157X60MM
CCS2IJLG	UNIÓN INTERMEDIA	245X182X95MM
CCS2T20	TUBO EXTENDIDO DE ALUMINO	60X45X1500MM



VENTILADOR Y ACCESORIOS

CÓDIGO	DESCRIPCIÓN	VOLTAJE	DIMENSIONES
TEP6	REJILLA PARA EXTRACTOR DE AIRE		182X182mm
*TFP41	PAQUETE DE VENTILADOR		6.29X7.37X2.65"
*TFP61	PAQUETE DE VENTILADOR		7.80X8.87X3.75"
*TFP101	PAQUETE DE VENTILADOR		11.81X12.99X5.25"

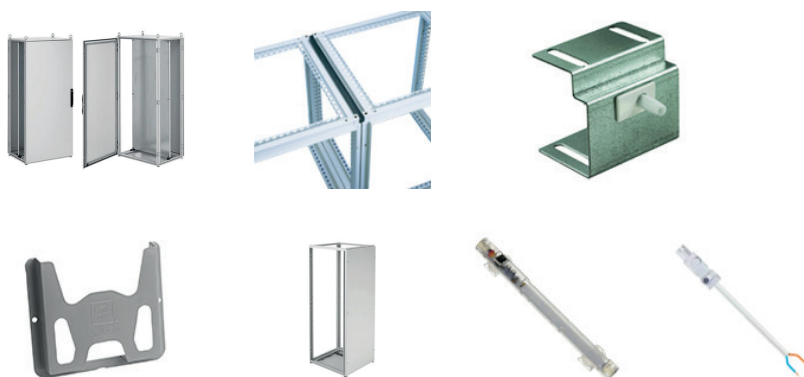
* Disponible hasta agotar existencias



GABINETE MODULAR AUTOSOPORTADO

Los gabinetes modulares de acero dulce de una sola puerta MCS y de dos puertas MCD cuentan con grado de protección IP 55, NEMA 12.

- Puesta a tierra: Todos los paneles se ponen a tierra a través de sus accesorios y se equipan con una toma de tierra separada.
- Acabado: Pintado al polvo, texturado, RAL 7035.
- Protección: Se corresponde con IP 55 | TYPE 12 | IK 10.



GABINETE MODULAR AUTOSOPORTADO		
DIMENSIONES (M)	CATÁLOGOS	DESCRIPCIÓN
1.8x1.0x0.6	*MCS18106R5	PAQUETE GABINETE MODULAR ELDON 1.8X1.0X0.6M, INCLUYE MARCO, PUERTA, TAPA TRASERA, PLATINA DE MONTAJE
	*SPM1806R5	TAPAS LATERALES PARA GABINETE MODULAR ELDON DE 1.8X0.6M
	PS1060	ZOCLO LATERAL PARA GABINETE MODULAR, 0.6X0.1M
	LE9304	ARGOLLAS DE IZAJE PARA GABINETE MODULAR
2.0x0.8x0.5	*MCS20085R5	PAQUETE GABINETE MODULAR ELDON 2.0X0.8X0.5M, INCLUYE MARCO, PUERTA, TAPA TRASERA, PLATINA DE MONTAJE Y TECHO
	*SPM2005R5	TAPAS LATERALES PARA GABINETE MODULAR ELDON DE 2.0X0.5M
	*PF1080	ZOCLO FRONTAL PARA GABINETE MODULAR, 0.8X0.1M
	*PS1050	ZOCLO LATERAL PARA GABINETE MODULAR, 0.5X0.1M
	LE9304	ARGOLLAS DE IZAJE PARA GABINETE MODULAR
2.0x0.8x0.6	*MCS20086R5	PAQUETE GABINETE MODULAR ELDON 2.0X0.8X0.6M, INCLUYE MARCO, PUERTA, TAPA TRASERA, PLATINA DE MONTAJE Y TECHO
	*SPM2006R5	TAPAS LATERALES PARA GABINETE MODULAR ELDON DE 2.0X0.6M
	*PF1080	ZOCLO FRONTAL PARA GABINETE MODULAR, 0.8X0.1M
	PS1060	ZOCLO LATERAL PARA GABINETE MODULAR, 0.6X0.1M
	LE9304	ARGOLLAS DE IZAJE PARA GABINETE MODULAR

* Disponible hasta agotar existencias



PRODUCTOS
ALTA
DISPONIBILIDAD



HERMOS

LÍNEAS ELÉCTRICAS

GABINETE MODULAR AUTOSOPORTADO		
DIMENSIONES (M)	CATÁLOGOS	DESCRIPCIÓN
2.0x1.0x0.5	MCS20105R5	PAQUETE GABINETE MODULAR ELDON 2.0X1.0X0.5M, INCLUYE MARCO, PUERTA, TAPA TRASERA, PLATINA DE MONTAJE Y TECHO
	*SPM2005R5	TAPAS LATERALES PARA GABINETE MODULAR ELDON DE 2.0X0.5M
	*PS1050	ZOCLO LATERAL PARA GABINETE MODULAR, 0.5X0.1M
	LE9304	ARGOLLAS DE IZAJE PARA GABINETE MODULAR
2.0x1.0x0.6	MCS20106R5	PAQUETE GABINETE MODULAR ELDON 2.0X1.0X0.6M, INCLUYE MARCO, PUERTA, TAPA TRASERA, PLATINA DE MONTAJE Y TECHO
	*SPM2006R5	TAPAS LATERALES PARA GABINETE MODULAR ELDON DE 2.0X0.6M
	PS1060	ZOCLO LATERAL PARA GABINETE MODULAR, 0.6X0.1M
	LE9304	ARGOLLAS DE IZAJE PARA GABINETE MODULAR
2.0x1.2x0.5	MCD20125R5	PAQUETE GABINETE MODULAR ELDON DOBLE PUERTA 2.0X1.2X0.6M, INCLUYE MARCO, PUERTA, TAPA TRASERA, PLATINA DE MONTAJE Y TECHO
	*SPM2006R5	TAPAS LATERALES PARA GABINETE MODULAR ELDON DE 2.0X0.6M
	PF1120	ZOCLO FRONTAL PARA GABINETE MODULAR, 1.2X0.1M
	PS1060	ZOCLO LATERAL PARA GABINETE MODULAR, 0.6X0.1M
	LE9304	ARGOLLAS DE IZAJE PARA GABINETE MODULAR
0.3048x0.3048	ADP2	PORTA DOCUMENTOS
SE MONTA EN AMAZON	PLFSWD	INTERRUPTOR DE PUERTA PARA PROLINE
2.0	*LEDA20C	CABLE CONECTOR DE LUZ

*** Disponible hasta agotar existencias**

ACCESORIOS

Complementa tu tablero con los siguientes accesorios.

ACCESORIOS PARA TABLERO	
CÓDIGO	DESCRIPCIÓN
EL900D	LAMPARA LED PARA GABINETE MODULAR ELDON, 120/240VCA
ELC2001PBUL	CABLE DE ALIMENTACION DE 2.0 M PARA LAMPARA LED EL900D
ELD0801U	SWITCH DE PUERTA PARA LAMPARA LED EL900D
ELC3001DU	CABLE DE ALIMENTACION DE 3.0M PARA SWITCH DE PUERTA ELC3001D



GABINETE DE UNA SOLA PUERTA DE ACERO DULCE, MAS

La gama de **gabinetes MAS**, con un grado de protección IP 66, está disponible en muchos tamaños diferentes.

Esta gama de gabinetes es ideal para aplicaciones donde se requiera robustez y protección contra el ingreso de polvo y líquidos.

- **Cuerpo:** De acero dulce, plegado y costura soldada. Sumado al calibre de la lamina proporciona una gran rigidez estructural, no mas puertas colgadas ni tableros "descuadrados"
- **Abertura de instalación de glándulas removible:** facilita la instalación y permite trabajos más limpios.
- **Protección:** Cumple con IP 66 | TIPO 4, 12 | IK 10 recubrimiento de pintura 100% poliéster mayor resistencia a la corrosión y al ingreso de líquidos o polvo.
- **Cerradura:** Cierre garantizado por el uso de una cerradura nVent HOFFMAN con mecanismo anti-vibraciones.
- **Acabado:** Pintura en polvo poliéster RAL 7035.

GABINETE HOFFMAN IEC ACERO PUERTA SIMPLE

No. de parte	Descripción
MAS0302515R5	300X250X155MM CON PANEL NEMA 4,12 Y 13, IP66
MAS0302521R5	300X250X210MM CON PANEL NEMA 4,12 Y 13, IP66
MAS0303015R5	300X300X155MM CON PANEL NEMA 4,12 Y 13, IP66
MAS0303021R5	300X300X210MM CON PANEL NEMA 4,12 Y 13, IP66
*MAS0403015R5	400X300X155MM CON PANEL NEMA 4,12 Y 13, IP66
MAS0404021R5	400X400X210MM CON PANEL NEMA 4,12 Y 13, IP66
MAS0504021R5	500X400X210MM CON PANEL NEMA 4,12 Y 13, IP66
MAS0505030R5	500X500X300MM CON PANEL NEMA 4,12 Y 13, IP66
MAS0604021R5	600X400X210MM CON PANEL NEMA 4,12 Y 13, IP66
MAS0605030R5	600X500X300MM CON PANEL NEMA 4,12 Y 13, IP66
*MAS0606021R5	600X600X210MM CON PANEL NEMA 4,12 Y 13, IP66
MAS0606030R5	600X600X300MM CON PANEL NEMA 4,12 Y 13, IP66
*MAS0806021R5	800X600X210MM CON PANEL NEMA 4,12 Y 13, IP66
MAS0806030R5	800X600X300MM CON PANEL NEMA 4,12 Y 13, IP66
MAS0808030R5	800X800X300MM CON PANEL NEMA 4,12 Y 13, IP66
*MAS1006026R5	1000X600X260MM CON PANEL NEMA 4,12 Y 13, IP66
MAS1008030R5	1000X800X300MM CON PANEL NEMA 4,12 Y 13, IP66
*MAS1008040R5	1000X800X400MM CON PANEL NEMA 4,12 Y 13, IP66
MAS1208030R5	1200X800X300MM CON PANEL NEMA 4,12 Y 13, IP66
*MAS1208040R5	1200X800X400MM CON PANEL NEMA 4,12 Y 13, IP66

* Disponible hasta agotar existencias

CLIMATIZA:

AIRES ACONDICIONADOS

- Modelos con una capacidad de refrigeración de 800 a 20.000 BTU/h para interiores, exteriores y condiciones medioambientales adversas.
- Disponible con diseño de bobina resistente al polvo para ofrecer una especificación sin filtro en la mayoría de los entornos.



INTERCAMBIADOR DE CALOR

CODIGO	ESPECIFICACION	POTENCIA	NEMA	DIMENSIONES
*X-R200416012	AIRE / AIRE	4W	115V	508X190X76MM

* Disponible hasta agotar existencias



AIRES ACONDICIONADOS

CATALOGO	CARACTERISITICA
*C-R290226G002	AIRE ACONDICIONADO 2700 BTU/H, 230VCA, NEMA 12, 3R
*G-280426G150	AIRE ACONDICIONADO SPECTRACOOOL, 4000BTU, 230VCA, CUENTA CON DOS TERMOSTATOS Y RESISTENCIA CALEFACTORA
*G-280616G802	AIRE ACONDICIONADO SPECTRACOOOL, 6000BTU, 120VCA, CUENTA CON DOS TERMOSTATOS Y RESISTENCIA CALEFACTORA
*T-431026G101	AIRE ACONDICIONADO SERIE T, 10000 BTU, 230VCA.

* Disponible hasta agotar existencias



VENTILADORES

- Apto para entornos de aire frío y limpio.
- Disponibles para aplicaciones NEMA 1 y 12, tipo 3R y tipo 4/4X bajo pedido.

VENTILADORES

CATALOGO	CARACTERISITICA
A-4AXFN	VENTILADOR 4", AXIAL, 115V



TERMOSTATO

Termostrato mecanico para controlar ventiladores, resistencias calefactoras y sistemas Vortex.

TERMOSTATO

CATALOGO	CARACTERISITICA
THERM26C	TERMOSTATO MECANICO, 230V,2.64



GABINETE DE UNA PUERTA - GRIS CLARO

CÓDIGO	LONGITUD	ACERO
MAS0403021R5	400x300x210 MM	ACERO DULCE
MAS0252015R5	250X200X155 MM	ACERO DULCE



HMI

CATALOGO	CARACTERISITICA
CCS2WJHLG	SERIE COMPACTA 2 JUNTA DE PARED HORIZONTAL



CALEFACTOR

CATALOGO	CARACTERISITICA
DAH2001A	CALEFACTOR ELÉCTRICO



A/C

CATALOGO

CARACTERISITICA

G-521246G050

SERIE COMPACTA 2 JUNTA DE PARED HORIZONTAL



TERMOSTATO

CÓDIGO

DESCRIPCIÓN

THERM16C

CONTROLADOR DE TERMOSTATO

THERM26C

CONTROLADOR DE TERMOSTATO



VENTILADORES

CÓDIGO

DESCRIPCIÓN

TFP42

VENTILADOR CON FILTRO DE MONTAJE LATERAL TFP4 TIPO 1

TFP624

TFP6 VENTILADOR DE FILTRO DE MONTAJE LATERAL TIPO 1



ACCESORIOS

CÓDIGO

DESCRIPCIÓN

TEP4

PARRILLA DE ESCAPE TFP SE AJUSTA AL PAQUETE

A-12P10

PANEL PARA CAJA DE CONEXIONES

CEL550

LUZ LED COMPACTA, CEL

CELC3001PBUL

CABLE DE CONEXIÓN DE LUZ LED COMPACTO

ELCN1

CONECTORES PARA LUCES LED PARA GABINETES EL

A-606CH

ABRAZADERAS DE BISAGRA CONTINUA CH TIPO 12

AASHLF1218

ESTANTE PLEGABLE TIPO 4

AS075LG

TAPÓN DE ORIFICIO

A-S100

TAPÓN DE ORIFICIO

AS100LG

TAPÓN DE ORIFICIO

A-S150

TAPÓN DE ORIFICIO



Panduit es una marca reconocida desde hace más de 60 años en 112 países alrededor del mundo, con mas de 1100 patentes en productos de innovación como el complemento ideal en la implementación de soluciones eléctricas tanto dentro, como fuera del tablero; generando confianza, por su calidad y seguridad de los productos

BASE ADHESIVA PARA CINTILLOS

NO. DE PARTE

DESCRIPCIÓN

ABM1M-A-C

BASE ADHESIVA,NYLON BLANCO 0.5 PA 6.6, caucho adh., 0.5x0.5", Pq 100

*ABMM-A-C

BASE ADHESIVA, NYLON blanco, ABS, caucho adh., 0.75x0.75", Pq100

*ABMM-AT-C0

BASE ADHESIVA, NYLON Negro, ABS UV, Acrílico Adh., 0.75x0.75", Pq100

*ABM2S-A-D

BASE ADHESIVA, NYLON blanco, ABS, caucho adh., 1x1", Pq 500

ABM2S-A-C

BASE ADHESIVA, NYLON blanco, ABS, caucho adh., 1x1", Pq100

*ABM100-AT-C0

BASE ADHESIVA,NYLON NEGRO 1X1" negro, UV PA6.6, Acrílico Adh., 1x1", PK100

*ABM4H-A-L

BASE ADHESIVA, NYLON blanco, PA 6.6, caucho adh., 2x2", Pq50

*** Disponible hasta agotar existencias**



ALIVIADOR DE Tensión

NO. DE PARTE

DESCRIPCIÓN

ABDCM30-A-C

ALIVIADOR DE Tensión,NYLON CON ADHESIVO 1,12" x 1,12" (28,5 x 28,5 mm),



BASE ADHESIVA PARA CINTILLOS STRONGHOLD

CATÁLOGO

DIMENSIONES

DESCRIPCIÓN

SMP16A-3X0

16A-3

BASE ADHESIVA STRONGHOLD PARA CINTILLO 4 VIAS NYLON 6.6, 1X1IN NEGRO PQT 30

SMP16A-C

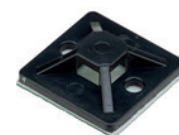
16

BASE ADHESIVA PARA CINTILLOS 1"X1", COLOR BLANCO, PAQUETE 100 PZAS.

SMP16A-C0

16

BASE ADHESIVA STRONGHOLD PARA CINTILLO 4 VIAS NYLON 6.6, 1X1 IN NEGRO PAQ 100



MONTAJE PARA CINTILLO

NO. DE PARTE	DESCRIPCIÓN	MEDIDA	CONTENIDO
TM2S8-C	2	MONTAJE PARA CINTILLO ATORNILLABLE	natural, PA 6.6, 0.63x0.43", tornillo n.º8, PAQUETE 100



CINTILLO PANDUIT NYLON 6.6

CÓDIGO	CLASIFICACIÓN	LONGITUD	COLOR	PQT
*PLT1M-M	MINIATURA	LONG. 99MM	NATURAL	PQT. 1000
PLT1M-M0	MINIATURA	LONG. 99MM	NEGRO	PQT. 1000
PLT1.5M-M	MINIATURA	LONG. 142MM	NATURAL	PQT. 1000
*PLT2M-M	MINIATURA	LONG. 203MM	NATURAL	PQT. 1000
*PLT2S-M	ESTÁNDAR	LONG. 188MM	NATURAL	PQT. 1000
*PLT2S-M0	ESTÁNDAR	LONG. 188MM	NEGRO	PQT. 1000

* Disponible hasta agotar existencias



CINTILLO PANDUIT NYLON 6.6 CON PARTICULAS DE METAL (ALIMENTOS)

NO. DE PARTE	DESCRIPCIÓN
*PLM1M-M8	CINTILLO MARCADOR ESTILO BANDERA MINIATURA, 3,9 (99 MM) DE LONGITUD, NAILON 6,6, GRIS.
*PLT1.5I-C	CINTILLO DE BLOQUEO 5.6"L, 40LB, PQ 100 BLANCO
PLT1.5I-M0	CINTILLO DE BLOQUEO 5.6"L, 40LB, PQ 1000 NEGRO
PLT1.5M-M	CINTILLO DE BLOQUEO 5.6"L, 18LB, PQ 1000 BLANCO
*PLT1M-C	CINTILLO DE BLOQUEO 3.9"L, 18LB, PQ 100 BLANCO
*PLT1M-M	CINTILLO DE BLOQUEO 3.9"L, 18LB, PQ 1000
PLT1M-M0	CINTILLO DE BLOQUEO 3.9"L, 18LB, PQ 1000 NEGRO
*PLT2I-C	CINTILLO DE BLOQUEO 8"L, 40LB, PQ 100
*PLT2M-C	CINTILLO DE BLOQUEO 8"L, 18LB, PQ 100
*PLT2M-M	CINTILLO STRONGHOLD, 7,87 L (200 MM), NYLON, NATURAL, PQ 1000
*PLT2S-C	CINTILLO DE BLOQUEO 7.4"L, 50LB, PQ 100
*PLT2S-M	CINTILLO DE BLOQUEO, NYLON 7.4"L, 50LB, PQ 1000 BLANCO
*PLT2S-M0	CINTILLO DE BLOQUEO, NYLON 7.4"L, 50LB, PQ 1000 NEGRO
*PLT3I-M	CINTILLO DE BLOQUEO, NYLON 11.4"L, 40LB, PQ 1000 BLANCO
*PLT3S-M0	CINTILLO DE BLOQUEO, NYLON 11.5"L, 50LB, PQ 1000 NEGRO
*PLT4H-L	CINTILLO DE BLOQUEO, NYLON 14.5"L, 120LB, PQ 50 BLANCO

* Disponible hasta agotar existencias



CINTILLO PANDUIT NYLON 6.6 CON PARTICULAS DE METAL (ALIMENTOS)

NO. DE PARTE	DESCRIPCIÓN
*PLT6H-L0	CINTILLO DE BLOQUEO PREMIUM 20.9" (530 MM) DE LONGITUD. NYLON, PQ 50 NEGRO
*PLT7LH-L	CINTILLO DE BLOQUEO, NYLON 24.7"L, 120LB, PQ50 BLANCO
*PLT9LH-C	CINTILLO DE BLOQUEO, NYLON 30.5"L, 120LB, PQ 100



*** Disponible hasta agotar existencias**

CINTILLOS STRONGHOLD

NO. DE PARTE	MEDIDA	DESCRIPCIÓN	TIPO	CONTENIDO	COLOR
*S10-50-C0	10-50	CINTILLO STRONGHOLD	ESTANDAR	PAQUETE 100	COLOR NEGRO
S12-50-C	12	CINTILLO STRONGHOLD	ESTANDAR	PAQUETE 100	
S12-50-C0	12-50	CINTILLO STRONGHOLD	ESTANDAR	PAQUETE 100	COLOR NEGRO
*S12-50-M	12	CINTILLO STRONGHOLD	ESTANDAR	PAQUETE 1000	
*S12-50-M0	12-50	CINTILLO STRONGHOLD	ESTANDAR	PAQUETE 1000	COLOR NEGRO
*S14-120-L	14	CINTILLO STRONGHOLD	PESADO	PAQUETE 50	
S14-120-L0	14-120	CINTILLO STRONGHOLD	PESADO	PAQUETE 50	COLOR NEGRO
*S15-40-C	15	CINTILLO STRONGHOLD	INTERMEDIO	PAQUETE 100	
*S15-40-C0	15-40	CINTILLO STRONGHOLD	INTERMEDIO	PAQUETE 100	COLOR NEGRO
*S15-50-C	15	CINTILLO STRONGHOLD	ESTANDAR	PAQUETE 100	
*S15-50-M0	15-50	CINTILLO STRONGHOLD	ESTANDAR	PAQUETE 1000	COLOR NEGRO
*S17-50-C	17	CINTILLO STRONGHOLD	ESTANDAR	PAQUETE 100	
*S17-50-C0	17-50	CINTILLO STRONGHOLD	ESTANDAR	PAQUETE 100	COLOR NEGRO
*S17-50-M	17	CINTILLO STRONGHOLD	ESTANDAR	PAQUETE 1000	
*S17-50-M0	17-50	CINTILLO STRONGHOLD	ESTANDAR	PAQUETE 1000	COLOR NEGRO
*S18-120-L	18	CINTILLO STRONGHOLD	PESADO	PAQUETE 50	
*S18-175-L	18	CINTILLO STRONGHOLD	EXTRA PESADO	PAQUETE 50	
*S21-120-C	21	CINTILLO STRONGHOLD	PESADO	PAQUETE 100	
*S21-120-L	21	CINTILLO STRONGHOLD	PESADO	PAQUETE 50	
*S21-175-C	21	CINTILLO STRONGHOLD	EXTRA PESADO	PAQUETE 100	
*S21-175-C0	21-175	CINTILLO STRONGHOLD	EXTRA PESADO	PAQUETE 100	COLOR NEGRO
*S21-175-L	21	CINTILLO STRONGHOLD	EXTRA PESADO	PAQUETE 50	
*S21-175-L0	21-175	CINTILLO STRONGHOLD	EXTRA PESADO	PAQUETE 50	COLOR NEGRO
*S21-50-C	21	CINTILLO STRONGHOLD	ESTANDAR	PAQUETE 100	
*S21-50-C0	21-50	CINTILLO STRONGHOLD	ESTANDAR	PAQUETE 100	COLOR NEGRO
*S21-50-M	21	CINTILLO STRONGHOLD	ESTANDAR	PAQUETE 1000	
*S21-50-M0	21-50	CINTILLO STRONGHOLD	ESTANDAR	PAQUETE 1000	COLOR NEGRO
*S24-120-L	24	CINTILLO STRONGHOLD	PESADO	PAQUETE 50	
*S24-120-L0	24-120	CINTILLO STRONGHOLD	PESADO	PAQUETE 50	COLOR NEGRO
*S24-120-Q	24	CINTILLO STRONGHOLD	PESADO		



*** Disponible hasta agotar existencias**



PRODUCTOS
ALTA
DISPONIBILIDAD



HERMOS

LÍNEAS ELÉCTRICAS

CINTILLOS STRONGHOLD					
NO. DE PARTE	MEDIDA	DESCRIPCIÓN	TIPO	CONTENIDO	COLOR
*S24-175-L	24	CINTILLO STRONGHOLD	EXTRA PESADO	PAQUETE 50	
*S24-175-L0	24-175	CINTILLO STRONGHOLD	EXTRA PESADO	PAQUETE 50	COLOR NEGRO
*S30-120-L0	30-120	CINTILLO STRONGHOLD	PESADO	PAQUETE 50	COLOR NEGRO
*S30-120-X	30	CINTILLO STRONGHOLD	PESADO		
*S30-120-X0	30-120	CINTILLO STRONGHOLD	PESADO		COLOR NEGRO
*S31-175-L	31	CINTILLO STRONGHOLD	EXTRA PESADO	PAQUETE 50	
*S31-175-L0	31-175	CINTILLO STRONGHOLD	EXTRA PESADO	PAQUETE 50	COLOR NEGRO
*S32-175-L	32	CINTILLO STRONGHOLD	EXTRA PESADO	PAQUETE 50	
*S32-175-L0	32-175	CINTILLO STRONGHOLD	EXTRA PESADO	PAQUETE 50	COLOR NEGRO
*S36-175-L	36	CINTILLO STRONGHOLD	EXTRA PESADO	PAQUETE 50	
*S36-175-L0	36-175	CINTILLO STRONGHOLD	EXTRA PESADO	PAQUETE 50	COLOR NEGRO
*S40-175-L	40	CINTILLO STRONGHOLD	EXTRA PESADO	PAQUETE 50	
*S40-175-L0	40-175	CINTILLO STRONGHOLD	EXTRA PESADO	PAQUETE 50	COLOR NEGRO
*S40-175-X	40	CINTILLO STRONGHOLD	EXTRA PESADO		
*S40-175-X0	40-175	CINTILLO STRONGHOLD	EXTRA PESADO		COLOR NEGRO
S4-18-C	4	CINTILLO STRONGHOLD	MINIATURA	PAQUETE 100	
S4-18-C0	4-18	CINTILLO STRONGHOLD	MINIATURA	PAQUETE 100	COLOR NEGRO
S4-18-M	4	CINTILLO STRONGHOLD	MINIATURA	PAQUETE 1000	
*S48-175-L	48	CINTILLO STRONGHOLD	EXTRA PESADO	PAQUETE 50	
*S48-175-L0	48-175	CINTILLO STRONGHOLD	EXTRA PESADO	PAQUETE 50	COLOR NEGRO
*S48-175-L8	48-175	CINTILLO STRONGHOLD	EXTRA PESADO	PAQUETE 50	
*S5-50-C	5	CINTILLO STRONGHOLD	ESTANDAR	PAQUETE 100	
S5-50-C0	5-50	CINTILLO STRONGHOLD	ESTANDAR	PAQUETE 100	COLOR NEGRO
*S5-50-M	5	CINTILLO STRONGHOLD	ESTANDAR	PAQUETE 1000	
*S5-50-M0	5-50	CINTILLO STRONGHOLD	ESTANDAR	PAQUETE 1000	COLOR NEGRO
S6-18-C	6	CINTILLO STRONGHOLD	MINIATURA	PAQUETE 100	
S6-18-M	6	CINTILLO STRONGHOLD	MINIATURA	PAQUETE 1000	
*S6-50-M	6	CINTILLO STRONGHOLD	ESTANDAR	PAQUETE 1000	
*S6-50-M0	6-50	CINTILLO STRONGHOLD	ESTANDAR	PAQUETE 1000	COLOR NEGRO
S7-50-C	7	CINTILLO STRONGHOLD	ESTANDAR	PAQUETE 100	
S7-50-C0	7-50	CINTILLO STRONGHOLD	ESTANDAR	PAQUETE 100	COLOR NEGRO
*S7-50-M	7	CINTILLO STRONGHOLD	ESTANDAR	PAQUETE 1000	
*S7-50-M0	7-50	CINTILLO STRONGHOLD	ESTANDAR	PAQUETE 1000	COLOR NEGRO
*S8-50-M	8	CINTILLO STRONGHOLD	ESTANDAR	PAQUETE 1000	
*S8-50-M0	8-50	CINTILLO STRONGHOLD	ESTANDAR	PAQUETE 1000	COLOR NEGRO



* Disponible hasta agotar existencias



PRODUCTOS
ALTA
DISPONIBILIDAD



HERMOS

LÍNEAS ELÉCTRICAS

FÉRRULES

NO. DE PARTE	DESCRIPCIÓN
*FSD73-8-D	FÉRRUL PARA CABLE CALIBRE 24AWG, AMARILLA, CLAVIJA L 8MM, PAQ. 500
FSD76-8-D	FÉRRUL PARA CABLE ÚNICO, GRIS, CLAVIJA L DE 8MM, PAQ. 500
FSD77-10-D	FÉRRUL PARA CABLE, ROJA, CLAVIJA L DE 10MM, PAQ. 500
FSD77-8-D	FÉRRUL PARA CABLE ÚNICO, ROJA, CLAVIJA L DE 8MM, PAQ. 500
FSD78-10-D	FÉRRUL PARA CABLE ÚNICO, NEGRA, CLAVIJA L DE 10MM, PAQ. 500
FSD78-8-D	FÉRRUL PARA CABLE ÚNICO, NEGRA, CLAVIJA L DE 8MM, PAQ. 500
FSD80-12-D	FÉRRUL PARA CABLE ÚNICO, AZUL, CLAVIJA L 12MM, PAQ. 500
FSD80-8-D	FÉRRUL PARA CABLE ÚNICO, AZUL, CLAVIJA L 8MM, PAQ. 500
FSD81-12-C	FÉRRUL P/CABLE ÚNICO, GRIS, 12 AWG, CLAVIJA L DE 12MM, P100
*FSD82-12-C	FÉRRUL PARA CABLE ÚNICO, AMAR., CLAVIJA L 12MM, PAQ. 100
*FSD83-12-C	FÉRRUL PARA CABLE ÚNICO, ROJA, CLAVIJA L DE 12MM, PAQ. 100
*FTD76-10-D	FERRUL CON AISLAMIENTO DE POLIPROPILENO DE COLOR GRIS, 18 AWG (0.75MM²), LARGO



*** Disponible hasta agotar existencias**

CATÁLOGO	DESCRIPCIÓN
*GTH-E	HERRAMIENTA MANUAL PARA INSTALACION DE CINCHOS PLASTICOS 7.8X1.28" COLOR ROJO SECCION S, LH Y H
GTS-E	HERRAMIENTA MANUAL PARA INSTALACION DE CINCHOS PLASTICOS 7.82X1.32" COLOR GRIS
*DFCT	HERRAMIENTA MANUAL DE CORTE DE DEDOS PARA CONDUCTOS.
*TNR	HERRAMIENTA P/REMACHE NYLON TNR PANDUCT™, 9.25"X1.87",



*** Disponible hasta agotar existencias**

TERMINALES

NO. DE PARTE	DESCRIPCIÓN
*PV10-14RX-L	TERMINAL DE OJILLO, 12 - 10 AWG, TAMAÑO DE PERNO DE 1/4",
*PV14-14R-M	TERMINAL DE OJILLO, AZUL, VINILO, 14-16 AWG, ESPÁRRAGO DE 1/4", PQ 1000
*PV14-6RB-3K	"TERMINAL DE OJILLO AISLAMIENTO DE PLÁSTICO, RANGO DE CABLE DE 16 A 14 AWG, TAMAÑO DE PERNO # 6."
*PV18-4R-CY	TERMINAL DE OJILLO, 22 - 18 AWG, TAMAÑO DE PERNO # 4
PN10-10R-L	TEMINAL DE OJILLO AMARILLO, NYLON, 10-12 AWG, NUMERO #10, PQ 50
PN14-10R-C	TERMINAL DE OJILLO, AZUL, NYLON, 14-18 AWG, NUMERO #10, PQ 100



*** Disponible hasta agotar existencias**



TERMINALES

NO. DE PARTE	DESCRIPCIÓN
*PN14-10R-M	TERMINAL DE OJILLO, AZUL, NYLON, 14-18 AWG, NUMERO #10, PK1000
*PN14-8LF-C	TERMINAL DE HORQUILLA EN NYLON, 18 - 14 AWG, TAMAÑO DE PERNO # 8
*PV10-14FX-L	TERMINAL DE HORQUILLA, AISLADO EN VINOLO, 12-10 AWG, TAMAÑO DE ESPÁRRAGO DE 1/4,
*PV14-14F-C	TERMINAL DE HORQUILLA, AISLADO EN VINOLO, ENTRADA DE EMBUDO, 16-14 AWG, TAMAÑO DE ESPÁRRAGO DE 1/4
*PV10-14F-L	TERMINAL DE HORQUILLA, AISLADO EN VINOLO, ENTRADA EN EMBUDO, 12-10 AWG, TAMAÑO DE ESPÁRRAGO DE 1/4,
*PV18-P47-CY	TERMINAL DE CLAVIJA ROJO, VINOLO, 18-22 AWG, PIN L DE 12,4 MM, PK100
*EV10-14FB-Q	TERMINAL DE HORQUILLA STRONGHOLD™ DE PIEZA SUELTA, YLW, VINOLO, ESPÁRRAGO DE 1/4", 12-10 AWG, PK25
*EV10-14RB-D	STRONGHOLDTERMINAL DE ANILLO, AMARILLO, VINOLO, PERNO 23/100", 12-10 AWG PK500
*EV10-14RB-Q	STRONGHOLDTERMINAL DE ANILLO, AMARILLO, VINOLO, PERNO 23/100", 12-10 AWG
*EV14-14FB-Q	STRONGHOLD TERMINAL DE HORQUILLAS STRONGHOLD" DE PIEZA SUELTA, AZUL, VINOLO, ESPÁRRAGO DE 1/4", 16-14 AWG
*EV14-14RB-Q	STRONGHOLD TERMINAL DE ANILLO, BLUE, VINYL, 1/4" STUD, 16-14 AWG, PK25
*EV18-14FB-Q	STRONGHOLD TERMINAL DE ANILLO, ROJO, VINOLO, 23/100" ESPÁRRAGO, 22-18 AWG, PK25
*EV18-14RB-L	STRONGHOLD TERMINAL DE ANILLO, ROJO, VINOLO, 23/100" ESPÁRRAGO, 22-18 AWG, PK50
*EV18-14RB-Q	STRONGHOLD DE OJILLO TERMINAL, RED, VINYL, 23/100" STUD, 22-18 AWG, PK25

*** Disponible hasta agotar existencias**

ZAPATAS

NO. DE PARTE	DESCRIPCIÓN
*LCA3/0-14-X	ZAPATA PONCHABLE CALIBRE 3/0 AWG, OJILLO DE 1/4"
LCA3/0-38-X	ZAPATA PONCHABLE CALIBRE 3/0 AWG, OJILLO DE 3/8"
*LCA300-38-X	ZAPATA PONCHABLE CALIBRE 300 KCMIL, OJILLO DE 3/8"
*LCA350-12-X	ZAPATA PONCHABLE CALIBRE 350 KCMIL, OJILLO DE 1/2"
*LCA4-38-L	ZAPATA PONCHABLE CALIBRE 4 AWG, OJILLO DE 3/8"
*LCAF3/0-38-X	ZAPATA PONCHABLE CALIBRE 3/0 AWG, OJILLO DE 3/8"
*LCB1/0-56-X	ZAPATA PONCHABLE CALIBRE 1/0 AWG, OJILLO DE 5/16"
*LCB2/0-12-X	ZAPATA PONCHABLE CALIBRE 2/0 AWG, OJILLO DE 1/2"

*** Disponible hasta agotar existencias**



PRODUCTOS
ALTA
DISPONIBILIDAD



HERMOS

LÍNEAS ELÉCTRICAS

ZAPATAS

NO. DE PARTE	DESCRIPCIÓN
*LCB3/0-12-X	ZAPATA PONCHABLE CALIBRE 3/0 AWG OJILLO DE 1/2"
*LCB350-12-X	ZAPATA PONCHABLE CALIBRE 350 KCMIL, OJILLO DE 1/2"
*LCB4/0-12-X	ZAPATA PONCHABLE CALIBRE 4/0 AWG, OJILLO DE 1/2"
*LCB4-14-L	ZAPATA PONCHABLE CALIBRE 4 AWG, OJILLO DE 1/4"
*LCB500-58-6	ZAPATA PONCHABLE CALIBRE 500 KCMIL OJILLO DE 5/8"
*LCB6-14-L	ZAPATA PONCHABLE CALIBRE 6 AWG, OJILLO DE 1/4"
*LCB750-58-6	ZAPATA PONCHABLE CALIBRE 750 KCMIL OJILLO DE 5/8"
*LCC1/0-12-X	ZAPATA PONCHABLE 2 ORIFICIOS CALIBRE CABLE 1/0 AWG, OJILLO DE 1/2"ESPACIO ENTRE ORIFICIOS 1.75"
*LCC2/0-12-X	ZAPATA PONCHABLE 2 ORIFICIOS CALIBRE CABLE 2/0 AWG, OJILLO DE 1/2"ESPACIO ENTRE ORIFICIOS 1.75"
*LCC2/0-38D-X	ZAPATA PONCHABLE 2 ORIFICIOS CALIBRE CABLE 2/0 AWG, OJILLO DE 3/8"ESPACIO ENTRE ORIFICIOS 1"
*LCC2-12-Q	ZAPATA PONCHABLE 2 ORIFICIOS CALIBRE CABLE 2 AWG, OJILLO DE 1/2"ESPACIO ENTRE ORIFICIOS 1.75"
*LCC2-14A-Q	ZAPATA PONCHABLE 2 ORIFICIOS CALIBRE CABLE 2 AWG, OJILLO DE 1/4"ESPACIO ENTRE ORIFICIOS 0.63"
LCA1/0-12-X	ZAPATA PONCHABLE UN ORIFICIO, CABLE 1/0 AWG, 1/2 ORIFICIO DE TORNILLO
*LCA1/0-38H-X	ZAPATA PARA CABLE DE 1/0 AWG, LENGÜETA CON ÁNGULO DE 45°, OJILLO DE 3/8
*LCA1/0-56-X	ZAPATA PONCHABLE CALIBRE 1/0, AWG OJILLO 5/16
LCA10-38-L	ZAPATA PONCHABLE CALIBRE 10 AWG, OJILLO 3/8"
*LCA2/0-12-X	ZAPATA PONCHABLE 2/0 AWG, ESTAÑO PLT COBRE, STRT, OJILLO DE 1/2",
LCA250-12-X	ZAPATA PONCHABLE CALIBRE 250 KCMIL, OJILLO DE 1/2"
*LCA2-56-Q	ZAPATA PONCHABLE CALIBRE 2 AWG, OJILLO DE 5/6"
*LCC3/0-12-X	ZAPATA PONCHABLE 2 ORIFICIOS CALIBRE CABLE 3/0 AWG, OJILLO DE 1/2" ESPACIO ENTRE ORIFICIOS 1,75
*LCC350-12-X	ZAPATA PONCHABLE 2 ORIFICIOS CALIBRE CABLE 350 KCMIL, OJILLO DE 1/2" ESPACIO ENTRE ORIFICIOS 1,75
*LCC4/0-12-X	ZAPATA PONCHABLE 2 ORIFICIOS CALIBRE CABLE 4/0 AWG, OJILLO DE 1/2" ESPACIO ENTRE ORIFICIOS 1,75
*LCC4-14A-L	ZAPATA PONCHABLE 2 ORIFICIOS CALIBRE CABLE 4 AWG, OJILLO DE 1/4" ESPACIO ENTRE ORIFICIOS 0,63
*LCC4-38D-L	ZAPATA PONCHABLE 2 ORIFICIOS CALIBRE CABLE 4 AWG, OJILLO DE 3/8" ESPACIO ENTRE ORIFICIOS 1"
*LCC500-12-6	ZAPATA PONCHABLE 2 ORIFICIOS CALIBRE CABLE 500 KCMIL, OJILLO DE 1/2" ESPACIO ENTRE ORIFICIOS 1,75
*LCC6-14A-L	ZAPATA PONCHABLE 2 ORIFICIOS CALIBRE CABLE 6 AWG, OJILLO DE 1/4", ESPACIO ENTRE ORIFICIOS 0.63
*LCC6-38D-L	ZAPATA PONCHABLE 2 ORIFICIOS CALIBRE CABLE 6 AWG, OJILLO DE 3/8" ESPACIO ENTRE ORIFICIOS 1



* Disponible hasta agotar existencias



PRODUCTOS
ALTA
DISPONIBILIDAD



HERMOS

LÍNEAS ELÉCTRICAS

CANALETA ORIFICIO REDONDO

NO. DE PARTE	DESCRIPCIÓN
D2X4LG6	CANALETA DE ORIFICIO REDONDO 2" x 4" (50,8 mm x 101,6 mm) Y 6' (1,83 m) DE LARGO. COLOR: GRIS CLARO



TAPA PARA CANALETA

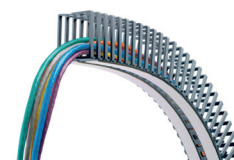
CATÁLOGO	DESCRIPCIÓN
*C.75BL6	TAPA P/CANALETA hasta 122 °F (50 °C). 0,24" x 0,94" (6,1 mm x 23,9 mm) y 6' (1,83 m) de largo. Color: Negro
C1.5LG6	TAPA P/CANALETA hasta 122 °F (50 °C). 0,35" x 1,75" (8,9 mm x 44,5 mm) y 6' (1,83 m) de largo. Color: Gris claro.
C1.5WH6	TAPA P/CANALETA hasta 122 °F (50 °C). 0,35" x 1,75" (8,9 mm x 44,5 mm) y 6' (1,83 m) de largo. Color: Blanco.
*C3WH6	TAPA P/CANALETA hasta 122 °F (50 °C). 0,37" x 3,25" (9,4 mm x 82,6 mm) y 6' (1,83 m) de largo. Color: Blanco
*C4LG6	"TAPA P/CANALETA hasta 122 °F (50 °C). 0,37" x 4,25" (9,4 mm x 108 mm) y 6' (1,83 m) de largo. Color: Gris claro.
C1LG6	TAPA P/CANALETA hasta 122 °F (50 °C). 0,35" x 1,25" (8,9 mm x 31,8 mm) y 6' (1,83 m) de largo. Color: Gris claro.
C2LG6	TAPA P/CANALETA hasta 122 °F (50 °C). 0,35" x 2,25" (8,9 mm x 57,2 mm) y 6' (1,83 m) de largo. Color: Gris claro.
C3LG6	"TAPA P/CANALETA hasta 122 °F (50 °C). 0,37" x 3,25" (9,4 mm x 82,6 mm) y 6' (1,83 m) de largo. Color: Gris claro.



* Disponible hasta agotar existencias

CANALETA TIPO FC

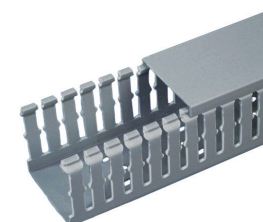
NO. DE PARTE	DESCRIPCIÓN
*FL12X12LG-A	CANALETA FLEXIBLE RANURADA, GRIS CL., POLIPROP., 0.49"X0.49", PAQ. 112



* Disponible hasta agotar existencias

CANALETA RANURADA

NO. DE PARTE	DESCRIPCIÓN	TIPO DE RANURA	MEDIDAS	LARGO
F1.5X1.5LG6	CANALETA RANURADA	, RANURA ESTRECHA	1.5X1.5 PULGADAS (ANCHOXALTO)	6 FTS
*F1.5X2LG6	CANALETA RANURADA	, RANURA ESTRECHA	1.5X2 PULGADAS (ANCHOXALTO)	6 FTS
F1.5X4LG6	CANALETA RANURADA	, RANURA ESTRECHA	1.5X4 PULGADAS (ANCHOXALTO)	6 FTS

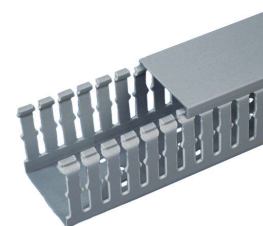


* Disponible hasta agotar existencias



CANALETA RANURADA

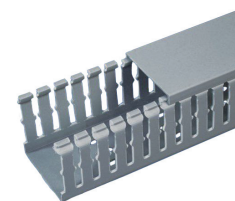
NO. DE PARTE	DESCRIPCIÓN	TIPO DE RANURA	MEDIDAS	LARGO
*F1X2LG6	CANALETA RANURADA	, RANURA ESTRECHA	1X2 PULGADAS (ANCHOXALTO)	6 FTS
F1X3LG6	CANALETA RANURADA	, RANURA ESTRECHA	1X3 PULGADAS (ANCHOXALTO)	6 FTS
F1X4LG6	CANALETA RANURADA	, RANURA ESTRECHA	1X4 PULGADAS (ANCHOXALTO)	6 FTS
*F2X2LG6	CANALETA RANURADA	, RANURA ESTRECHA	2X2 PULGADAS (ANCHOXALTO)	6 FTS
F2X3LG6	CANALETA RANURADA	, RANURA ESTRECHA	2X3 PULGADAS (ANCHOXALTO)	6 FTS
*F2X3WH6	CANALETA RANURADA	, RANURA ESTRECHA	2X3 PULGADAS (ANCHOXALTO)	6 FTS
F2X4LG6	CANALETA RANURADA	, RANURA ESTRECHA	2X4 PULGADAS (ANCHOXALTO)	6 FTS
*F3X3WH6	CANALETA RANURADA	, RANURA ESTRECHA	3X3 PULGADAS (ANCHOXALTO)	6 FTS
F3X4LG6	CANALETA RANURADA	, RANURA ESTRECHA	3X4 PULGADAS (ANCHOXALTO)	6 FTS
*F4X2LG6	CANALETA RANURADA	, RANURA ESTRECHA	4X2 PULGADAS (ANCHOXALTO)	6 FTS



* Disponible hasta agotar existencias

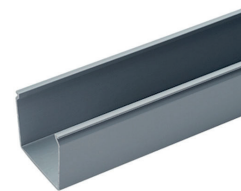
CANALETA TIPO FC

NO. DE PARTE	DESCRIPCIÓN
FC1.5X1.5LG2	CANALETA TIPO F C/TAPA RANURA ANGOSTA, GRIS CLARO, PVC, 1.62"X1.75", PAQ. 2
FC1.5X2LG2	CANALETA RANURADA DE DIENTE ESTRECHO DE 1.5" DE ANCHO X 2" A
FC1.5X3LG2	CANALETA RANURADA ESTRECHA CON ORIFICIOS DE MONTAJE. PVC SIN PLOMO, 3.12" X 1.75" (79.2 MM X 44.4 MM) Y 6.6' (2 M) DE LARGO. GRIS CLARO, 6 POR PAQUETE.
FC1X1LG2	CANALETA RANURADA TIPO F 1X1",GRIS CLARO,SIN PLOMO
FC1X2LG2	CANALETA RANURADA ESTRECHA CON ORIFICIOS MONTAJE. PVC S/PLOMO, 2.12" X 1.25" (53.8 MM X 31.8 MM) Y 6.6' (2 M) LARGO. CUBIERTA INCLUIDA. GRIS CLARO. 20 M POR PAQ.
FC1X3LG2	CANALETA RANURADA ESTRECHA ORIFICIOS DE MONTAJE. PVC SIN PLOMO, 3.12" X 1.25" (79.2 MM X 31.8 MM) Y 6.6' (2 M) DE LARGO. GRIS CLARO. 6 POR PAQUETE.
FC2X2LG2	CANALETA RANURADA ESTRECHA ORIFICIOS DE MONTAJE. PVC SIN PLOMO, 2.12" X 2.25" (79.2 MM X 31.8 MM) Y 6.6' (2 M) DE LARGO. GRIS CLARO. 6 POR PAQUETE.
FC2X3LG2	CANALETA RANURADA ESTRECHA INCLUYE ORIFICIOS DE MONTAJE. PVC SIN PLOMO, 3.14" X 2.25" (79.8 MM X 57.2 MM) Y 6.6' (2 M) DE LARGO. GRIS CLARO. PQ 6
FC2X4LG2	CANALETA RANURADA ESTRECHA ORIFICIOS DE MONTAJE. PVC SIN PLOMO, 4.1" X 2.25" (104.1 MM X 57.2 MM) Y 6.6' (2 M) DE LARGO. GRIS CLARO. 6 POR PAQUETE.
FC3X3LG2	CANALETA RANURADA ESTRECHA ORIFICIOS DE MONTAJE. PVC SIN PLOMO, 3.12" X 3.25" (79.2 MM X 31.8 MM) Y 6.6' (2 M) DE LARGO. GRIS CLARO. 6 POR PAQUETE.
FC4X4LG2	CANALETA RANURADA ESTRECHA INCLUYE ORIFICIOS DE MONTAJE. PVC S/PLOMO, 4.10" X 4.25" (104.1 MM X 108 MM) Y 6.6' (2.0 M) DE LARGO. CUBIERTA INCLUIDA. GRIS CLARO. 6 POR PAQUETE.



CANALETA TIPO FS

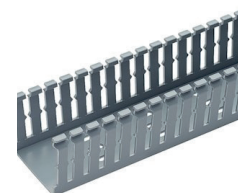
NO. DE PARTE	DESCRIPCIÓN
FS1.5X1.5LG6	CANALETA DE CABLEADO TIPO FS PARA PARED SOLIDA,COLOR GRIS CLARO,1.5' ANCHO,1.5' ALTO, 6FT LARGO
*FS2X1.5LG6NM	CANALETA DE CABLEADO DE PAREDES SÓLIDAS TIPO FS PANDUCT™, 2 DE ANCHO X 1.5 DE ALTO, 6' DE LARGO, PVC, COLOR GRIS CLARO, SIN ORIFICIOS DE MONTAJE
FS2X2LG6	CANALETA DE CABLEADO DE PAREDES SÓLIDAS TIPO FS PANDUCT™, 2 DE ANCHO X 2 DE ALTO, 6' DE LARGO, PVC, COLOR GRIS CLARO.
FS2X2LG6NM	CANALETA DE CABLEADO SIN PLOMO. 2.14" X 2.25" (54.4 MM X 57.2 MM) Y 6' (1.83 M) DE LARGO. LA CUBIERTA SE VENDE POR SEPARADO. COLOR GRIS CLARO. 6 POR PAQUETE.
*FS3X3WH6NM	CANALETA DE CABLEADO DE PAREDES SÓLIDAS TIPO FS PANDUCT™, 3 DE ANCHO X 3 DE ALTO, 6' DE LARGO, PVC, COLOR BLANCO.



* Disponible hasta agotar existencias

CANALETA RANURADA ANCHA

NO. DE PARTE	DESCRIPCIÓN
*G.75X2BL6	CANALETA DE RANURA ANCHA . 0.75" X 2.0" (19,05 MM X 50,8 MM) Y 6' (1,8 M) DE LARGO.
*G1.5X1.5LG6	CANALETA DE RANURA ANCHA . 1.5" X 1.5" (38,1 MM X 38,1 MM) Y 6' (1,8 M) DE LARGO
*G1.5X2LG6	CANALETA DE RANURA ANCHA . 1.5" X 2.0" (38,1 MM X 50,8 MM) Y 6' (1,8 M) DE LARGO
*G1X3LG6	CANALETA DE RANURA ANCHA 1.0" X 3.0" (25,4 MM X 76,2 MM) Y 6' (1,8 M) DE LARGO



* Disponible hasta agotar existencias

CANALETA RANURADA ANCHA

NO. DE PARTE	DESCRIPCIÓN
*G1X3WH6	CANALETA DE RANURA ANCHA 1.0" X 3.0" (25,4 MM X 76,2 MM) Y 6' (1,8 M) DE LARGO COLOR BLANCO
*G2.5X3LG6	CANALETA DE RANURA ANCHA . 2.5" X 3.0" (63,5 MM X 76,2 MM) Y 6' (1,8 M) DE LARGO COLOR GRIS CLARO



* Disponible hasta agotar existencias

MANGUERA ESPIRAL

NO. DE PARTE		DESCRIPCIÓN	ACABADO	MEDIDA
*T25F-C	25	MANGUERA EN ESPIRAL	Polietileno resistente a la intemperie	1/4"
T25F-C0	25	MANGUERA EN ESPIRAL	Polietileno resistente a la intemperie	1/4"
T50F-C	50	MANGUERA EN ESPIRAL	Polietileno resistente a la intemperie	1/2"
T50F-C0	50	MANGUERA EN ESPIRAL	Polietileno resistente a la intemperie	1/2"



* Disponible hasta agotar existencias



CUBRE FILOS

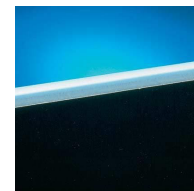
NO. DE PARTE

DESCRIPCIÓN

*GEE62F-A-C

CUBRE FILOS DE 1,6 MM, 30,5 M L,

*** Disponible hasta agotar existencias**



FUNDA TRENZADA

NO. DE PARTE

DESCRIPCIÓN

*SE50P-CR0

funda Trenzada, Negro, PET, 0.5" Nm Dia., 100', PK1

*** Disponible hasta agotar existencias**



TUBO TERMOCONTRACTIL

NO. DE PARTE

DESCRIPCIÓN

*HSTT19-C

TUBO TERMOCONTRACTIL NEGRO

*HSTT38-Y

TUBO TERMOCONTRACTIL 0,19" (4,8 MM) DE DIÁMETRO,

*HSTT50-C

TUBO TERMOCONTRACTIL DE 1/2"

*** Disponible hasta agotar existencias**



CONECTOR MECÁNICO

NO. DE PARTE

DESCRIPCIÓN

*SBC250-Q

CONECTOR MECÁNICO CON PERNO DIVIDIDO PAN-LUG™ SBC250-Q, 250, COBRE, PAQ. 25

*SBCT2-C

CONECTOR MECANICO DE PERNO DIVIDIDO, COBRE, ESTAÑADO, TIPO SBCT, CALIFICACIÓN DUAL, N.º 6 STR-N.º 2 STR AWG

*** Disponible hasta agotar existencias**



PAN WRAP HERRAMIENTA DE INSTALACIÓN

NO. DE PARTE

DESCRIPCIÓN

*PWT100

Pan wrap Herramienta de instalación", para usar con la serie PW100F, 1" (25,4 mm), blanco.

*PWT38

Pan wrap Herramienta de instalación™, para usar con la serie PW38F, 3/8" (9,5 mm), blanco.

*PWT50

Pan wrap Herramienta de instalación™, para usar con la serie PW50F, .50" (12,7mm), blanco.

*** Disponible hasta agotar existencias**



ZAPATA MECANICA DE COBRE LENGÜETA RECTA

NO. DE PARTE

DESCRIPCIÓN

*PNL-1/0-L

CONECTOR MECANICO UN ORIFICIO, COBRE, LENGÜETA RECTA, #8 SOL-1/0 STR, 5/16 (7,9 MM)

*PNL-4-C

CONECTOR MECANICO UN ORIFICIO, COBRE, LENGÜETA RECTA, #14 SOL-4 STR, 1/4 (6,4 MM)

*** Disponible hasta agotar existencias**



HERRAMIENTA DE CALOR		
CÓDIGO	TEMPERATURA	VOLTAJE
*HSG-115V-650	371 A 538° C	115V



* Disponible hasta agotar existencias

EMPALME BARRIL ESTANDAR	
NO. DE PARTE	DESCRIPCIÓN
*SCL2/0-X	Empalme de unión por compresión de cobre, tambor largo, cable 2/0 AWG
*SCL3/0-X	Empalme de unión por compresión de cobre, tambor largo, cable 3/0 AWG.
*SCL300-X	Empalme de unión por compresión de cobre, tambor largo, cable de 300 kcmil
*SCL500-6	Empalme de unión por compresión de cobre, tambor largo, cable de 500 kcmil
*SCS1000-3	Empalme de unión por compresión de cobre, tambor estándar, cable de 1000 kcmil.
*SCS300-X	Empalme a tope de cobre, cañón estándar, cable de 300 kcmil.
*SCS350-X	Empalme a tope de cobre, cañón estándar, cable de 350 kcmil



* Disponible hasta agotar existencias

DATA ACCESS PORT	
CÓDIGO	DESCRIPCIÓN
*IAEBH5E	CONECTOR DE MAMPARO INDUSTRIAL CAT 5E RJ45 UTP
*IAEBH6	CONECTOR DE MAMPARO INDUSTRIAL CAT 6 RJ45 UTP
*DAP4BC-G0-4	PUERTO DE ACCESO A DATOS, 4 PULG. BASE, SALIDA GFCI, ACOPLADOR BLINDADO CAT 5E
*DAP4BC-G0-5U	PUERTO DE ACCESO A DATOS, 4 PULG. BASE, TOMACORRIENTE GFCI, ACOPLADOR CAT 5E, ACOPLADOR USB



* Disponible hasta agotar existencias

KIT VERISAFE, INDICADOR DE PRESENCIA DE TENSION	
CÓDIGO	VOLTAJE DE OPERACIÓN
VS-AVT-C08-L10	600v ac-dc



CINTA AISLANTE STRONGHOLD				
NO. DE PARTE	DESCRIPCIÓN	TIPO	MEDIDA	COLOR
*ST14-075-60BK	CINTA AISLANTE STRONGHOLD	GENERAL	0.75" x 0.007" x 66'	NEGRO
ST17-075-66BR	CINTA AISLANTE STRONGHOLD	GENERAL	0.75" x 0.007" x 66'	CAFE
ST17-075-66BU	CINTA AISLANTE STRONGHOLD	GENERAL	0.75" x 0.007" x 66'	AZUL
ST17-075-66GR	CINTA AISLANTE STRONGHOLD	GENERAL	0.75" x 0.007" x 66'	VERDE
ST17-075-66OR	CINTA AISLANTE STRONGHOLD	GENERAL	0.75" x 0.007" x 66'	NARANJA



* Disponible hasta agotar existencias

CINTA AISLANTE STRONGHOLD

NO. DE PARTE	DESCRIPCIÓN	TIPO	MEDIDA	COLOR
*ST17-075-66RD	CINTA AISLANTE STRONGHOLD	GENERAL	0.75" x 0.007" x 66'	ROJO
*ST17-075-66WH	CINTA AISLANTE STRONGHOLD	GENERAL	0.75" x 0.007" x 66'	BLANCO
*ST23-075-30BK	CINTA AISLANTE STRONGHOLD	REVESTIMIENTO	0.75" x 0.030" x 30"	NEGRO
*ST35-075-66WH	CINTA AISLANTE STRONGHOLD	PROFESIONAL	0.75" x 0.007" x 66'	NEGRO
*ST43-075-66BK	CINTA AISLANTE STRONGHOLD	PROFESIONAL	0.75" x 0.007" x 66'	NEGRO
*ST88-075-66BK	CINTA AISLANTE STRONGHOLD	ALTA RESISTENCIA	3/4" x .0085" x 66'	NEGRO
*ST88-150-66BK	CINTA AISLANTE STRONGHOLD	ALTA RESISTENCIA	1.5" x .0085" x 66'	NEGRO

* Disponible hasta agotar existencias



ABRAZADERA AJUSTABLE

NO. DE PARTE	DESCRIPCIÓN
*ARC.68-A-Q14	Abrazadera ajustable y liberable, paquete de .69" (17.5 mm), gris, paquete estándar.

* Disponible hasta agotar existencias

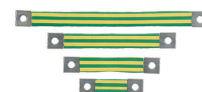


CORREA DE UNIÓN TRENZADA

NO. DE PARTE	DESCRIPCIÓN
--------------	-------------

*BS100445 CORREA DE UNIÓN TRENZADA, 4.00" DE LARGO X 1.06" DE ANCHO (101.6 MM X 27.0 MM).

* Disponible hasta agotar existencias



EMPALME A TOPE

NO. DE PARTE	DESCRIPCIÓN
*BSN10-L	EMPALME A TOPE , AMARILLO, NYLON, 10-12 AWG, PK50

* Disponible hasta agotar existencias



CINTILLO DE NYLON

NO. DE PARTE	DESCRIPCIÓN
*BT2S-M	CINTILLO DE NYLON CON LENGUETA METALICA PA6.6, 8 "L, 50 lb, PK1000
*BT3I-CO	CINTILLO DE NYLON CON LENGUETA METALICA negro, UV PA6.6, 11.3"L, 40lb, PK100

* Disponible hasta agotar existencias



CINTILLO DE VELCRO

NO. DE PARTE	DESCRIPCIÓN
*HLC3S-X0	CINTILLO VELCRO 12.0X.75X.10 NYLON, NEGRO
HLS-75R0	CINTILLO DE VELCRO NEGRO MIDE 75 PIES DE LARGO X 0,75 PULGADAS DE ANCHO (4572 MM X 19,1 MM).

*** Disponible hasta agotar existencias**



ADAPTADOR MINI-COM

NO. DE PARTE	DESCRIPCIÓN
*CADIN1IG	ADAPTADOR MINI-COM PARA MONTAJE EN riel DIN

*** Disponible hasta agotar existencias**



CAJA DE MONTAJE EN SUPERFICIE

NO. DE PARTE	DESCRIPCIÓN
*CBXF6WH-AY	CAJAS DE MONTAJE EN SUPERFICIE, CON CARRETE DE FIBRA, 6 PUERTOS, BLANCO

*** Disponible hasta agotar existencias**



CLIP DE MONTAJE RÁPIDO

NO. DE PARTE	DESCRIPCIÓN
*CDCLP3	CLIP DE MONTAJE RÁPIDO PARA cableado de esquina

*** Disponible hasta agotar existencias**



PANEL DE CONEXIÓN DE COBRE

NO. DE PARTE	DESCRIPCIÓN
*CDPP8RG	PANEL DE CONEXIÓN DE COBRE MINI-COM DE 8 PUERTOS PARA RIEL DIN

*** Disponible hasta agotar existencias**



PLACA FRONTAL DE ACERO

NO. DE PARTE	DESCRIPCIÓN
*CFP2SY	PLACA FRONTAL DE ACERO INOXIDABLE MINI-COM 2 PUERTOS

*** Disponible hasta agotar existencias**



PLACA FRONTAL MINI-COM

NO. DE PARTE	DESCRIPCIÓN
*CFPE2IWY	PLACA FRONTAL MINI-COM, 2 PUERTOS, BLANCO ROTO
*CFPE2WHY	PLACA FRONTAL MINI-COM, 2 PUERTOS, BLANCO
*CFPE4IWY	PLACA FRONTAL MINI-COM, 4 PUERTOS, BLANCO ROTO



*** Disponible hasta agotar existencias**

MÓDULO JACK RJ45

NO. DE PARTE	DESCRIPCIÓN
*CJS688TGY	MÓDULO JACK RJ45 CAT 6 TG BLINDADO, NEGRO



*** Disponible hasta agotar existencias**

TUBO CORRUGADO DIVIDIDO

NO. DE PARTE	DESCRIPCIÓN
CLT125F-L20	TUBO CORRUGADOR DIVIDIDO, 1.303" (33.1MM) X 50'; NEGRO, PK1



RANURA DE TUBO DE TELAR

NO. DE PARTE	DESCRIPCIÓN
*CLT25F-C3	RANURA DE TUBO DE TELAR CORR., .25" (6.35MM) X 100'; NARANJA, PK1



*** Disponible hasta agotar existencias**

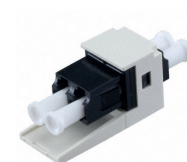
NO. DE PARTE	DESCRIPCIÓN
*CMBIW-X	MÓDULO MINI-COM® BLANK, 1 PUERTO, BLANCO ROTO



*** Disponible hasta agotar existencias**

ADAPTADOR DUPLEX

NO. DE PARTE	DESCRIPCIÓN
*CMDABLLCZIW	ADAPTADOR DUPLEX P/FIBRAÓPTICA



*** Disponible hasta agotar existencias**

NO. DE PARTE	DESCRIPCIÓN
*CP24BLY	PANELES DE CONEXIÓN DE 24 PUERTOS, METÁLICOS, BLINDADOS
*CPPL24WBLY	PANEL DE CONEXIÓN CON ETIQUETAS, 24 PUERTOS, 1 RU, BL
*CWPP12WBL	MONTAJE EN PARED, PANEL DE CONEXIÓN, 12 PUERTOS, NEGRO

*** Disponible hasta agotar existencias**



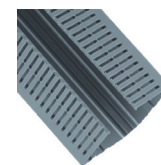
MONTAJE DE BRIDA PARA CABLES	
NO. DE PARTE	DESCRIPCIÓN
*CPM122S-C	MONTAJE DE BRIDA PARA CABLES DEL INTERRUPTOR DEL PANEL DE CONTROL, ORIFICIO DE 1,22" (31,0 mm).

*** Disponible hasta agotar existencias**



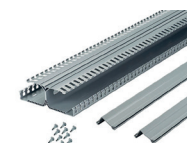
TRAMO DUCTO CABLEADO	
NO. DE PARTE	DESCRIPCIÓN
*CWD3LG6	TRAMO DUCTO CABLEADO P/ESQUINA

*** Disponible hasta agotar existencias**



DUCTO DE CABLEADO DUPLEX	
NO. DE PARTE	DESCRIPCIÓN
*DRD22LG6	DUCTO DE CABLEADO DUPLEX, 2.12"x6.25", PK6

*** Disponible hasta agotar existencias**



TIRA DE ESQUINA	
NO. DE PARTE	DESCRIPCIÓN
*DRDCS2-X	TIRA DE ESQUINA DE 2 " PARA DRD, PVC, 10 PIEZAS

*** Disponible hasta agotar existencias**



RETENEDOR DE CABLE

NO. DE PARTE	DESCRIPCIÓN
*DRDWR2-X	RETENEDOR DE CABLE DE 2" (50,8 MM) EN NEGRO

*DRDWR3-X

EL RETENEDOR DE CABLE DE 3" (76,2 MM) EN NEGRO

*** Disponible hasta agotar existencias**



DESCONEXIÓN HEMBRA

NO. DE PARTE	DESCRIPCIÓN
*DV10-250-L	DESCONEXION HEMBRA AMARILLO, VINILO, 10-12 AWG, LENGÜETA DE .25 X .032", PK50
*DV14-187B-C	DESCONEXION HEMBRA TAMAÑO DE LENGÜETA DE 0,187 X 0,032" (4,8 X 0,8 MM) DE 16-14 AWG (1,5-2,5 MM²). MIDE 0,75" (19,1 MM) DE LARGO Y 0,23" (5,8 MM) DE ANCHO
*DV18-250B-CY	DESCONEXION HEMBRA TAMAÑO DE LENGÜETA DE 0,250 X 0,032" (6,3 X 0,8 MM) DE 22-18 AWG (0,5-1,0 MM²). MIDE 0,81" (20,6 MM) DE LARGO Y 0,29" (7,4 MM) DE ANCHO PAQUETE 100

*** Disponible hasta agotar existencias**



BARRA COLECTORA DE PUESTA A TIERRA

NO. DE PARTE	DESCRIPCIÓN
*GB2B0306TPI-1	BARRA COLECTORA DE PUESTA A TIERRA DE COBRE, ESTAÑADAS

*** Disponible hasta agotar existencias**



CONECTOR DE CONEXIÓN

NO. DE PARTE	DESCRIPCIÓN
*GCE250-1/0	CONECTOR DE CONEXION A TIERRA
*GCE250-250	CONECTOR DE CONEXIÓN A TIERRA E-TAP

*** Disponible hasta agotar existencias**



CONECTOR DE FIBRA

NO. DE PARTE	DESCRIPCIÓN
*FLCDM900BLY	CONECTOR LC, DÚPLEX, 50µm MODO MÚLTIPLE, FUNDA NEGRA P/PULIDO EN CAMPO FIBRA MULTIMODO DE 50/125µm Y REFORZADA DE 900µm
*FLCDMCSBLY	CONECTOR DE FIBRA OPTICA dúplex, 50µm OM2, con funda negra
*FLCDMCXAQY	EL CONECTOR DE FIBRA ÓPTICA DÚPLEX OM3/OM4/OM5 DE 50/125
*FLCSMCXAQY	EL CONECTOR DE FIBRA ÓPTICA SÍMPLEX OM3/OM4/OM5 DE 50/125

*** Disponible hasta agotar existencias**



CABLE 6 FIBRAS OM3

NO. DE PARTE	DESCRIPCIÓN
*FODRX06Y	CABLE 6 FIBRAS, OM3, P/INT., CONDUCTOR VERTICAL, 900µm REFORZADAS
*FOTNX06	CABLE 6 FIBRAS, OM3, PARA PLANTAS EXTERIORES, 250µm

*** Disponible hasta agotar existencias**



ENVOLTURA DE ARNES DIVIDIDO

NO. DE PARTE	DESCRIPCIÓN
*PW100F-C	Envoltura de Arnés Dividido, Natural, 1" Diámetro Mayor,
*PW100FR-C20Y	Envoltura de Arnés Dividido, Negro, FR PE, 1" Diámetro Mayor,

*** Disponible hasta agotar existencias**



CABLE

NO. DE PARTE	DESCRIPCIÓN
*NUR6C04BU-C	CABLE DE COBRE, 4 PARES, CAT 6
*PFC6004BU-G	CABLE CAT. 6. 4 PARES DE COBRE 23 AWG DE POLIETILENO

*** Disponible hasta agotar existencias**



SOPORTE DE CARRIL DIN

NO. DE PARTE	DESCRIPCIÓN
*IABDIN4	SOPORTE DE CARRIL DIN PARA MONTAJE DE 19", 4RU, NEGRO

*** Disponible hasta agotar existencias**



CINTILLOS DE ACERO INOXIDABLE

NO. DE PARTE	DESCRIPCIÓN
*MLT2.7S-CP	CINTILLOS DE ACERO INOXIDABLE 2,7" DE DIÁMETRO, PQ100
*MLT4S-L	CINTILLOS DE ACERO INOXIDABLE 14,3 PULGADAS, PQ 50

*** Disponible hasta agotar existencias**



PLACA DE PARED HORIZONTAL

NO. DE PARTE	DESCRIPCIÓN
*NK2HSFIWY	PLACA DE PARED HORIZONTAL INCLINADA

*** Disponible hasta agotar existencias**



REMACHE DE NYLON

NO. DE PARTE

DESCRIPCIÓN

*NR1-C

REMACHE DE NYLON PQ 100

*** Disponible hasta agotar existencias**



ENCHUFE MODULAR INDUSTRIAL

NO. DE PARTE

DESCRIPCIÓN

*ISPS6A88MFA

6

ENCHUFE MODULAR INDUSTRIAL

*** Disponible hasta agotar existencias**



CINTILLO DE ABRAZADERA DE BLOQUEO

NO. DE PARTE

DESCRIPCIÓN

*PLC4H-S25-TL0

CINTILLO DE ABRAZADERA DE BLOQUEO, NEGRO, UV PA6.6, M6, 15.1"L, 120LB

*** Disponible hasta agotar existencias**



CINTILLO MARCADOR DE ESTILO BANDERA

NO. DE PARTE

DESCRIPCIÓN

*PLF1M-M

CINTILLO MARCADOR DE ESTILO BANDERA 4.3"L, 18LB, PQ 1000

*** Disponible hasta agotar existencias**



PLACA FRONTAL DE ACERO

NO. DE PARTE

DESCRIPCIÓN

*IAEFP1

PLACA FRONTAL DE ACERO INOXIDABLE 1 PUERTO DE MAMPARO

*** Disponible hasta agotar existencias**



CINTILLO PARA CABLE NYLON

NO. DE PARTE

DESCRIPCIÓN

*ILT2S-C

CINTILLO P/CABLE NYLON NATURAL

*** Disponible hasta agotar existencias**



MARCADORES DE ALAMBRE

NO. DE PARTE

DESCRIPCIÓN

*PCA11-0-9

MARCADORES DE ALAMBRE CON CLIP,, NEGRO/BLANCO, LEYENDA: '0 A 9'

*** Disponible hasta agotar existencias**



PATCH CORD

NO. DE PARTE		DESCRIPCIÓN
*ISTPHCH3MTL	3	PATCH CORD INDUSTRIAL CAT 5 BLINDADO DE 600 V, 3 M
*ISTPHCH5MTL	5	PATCH CORD, INDUSTRIAL NET,CATEGORIA 5E, BLINDADO,600V,RJ45 PLUG A RJ45 PLUG,5 METROS
*IUTPCH3BLY	3	PATCH CORD UTP CATEGORIA 5E, 3

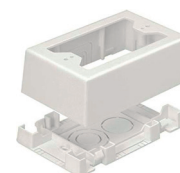
*** Disponible hasta agotar existencias**



CAJA DE REGISTRO DE PVC

NO. DE PARTE		DESCRIPCIÓN
*JBX3510IW-A	3510I	CAJA DE REGISTRO DE PVC COLOR BLANCO

*** Disponible hasta agotar existencias**



CONDUCTO BLINDADO

NO. DE PARTE		DESCRIPCIÓN
SD2EMI		Conducto Blindado, Negro, Acero, 1.81"x72"x0.96", PK1
*SD3EMI		conducto blindado, Negro, 2.88"x0.96", 3" Conducto H, PK1

*** Disponible hasta agotar existencias**



TIRAS SUJETADORAS PARA CABLE

NO. DE PARTE		DESCRIPCIÓN
*TTR-35RX0		TIRAS SUJETADORAS PARA CABLE, 35 FT DE LARGO,PAQUETE DE 10 RLL

*** Disponible hasta agotar existencias**



BARRA DE CONEXIÓN A TIERRA

NO. DE PARTE		DESCRIPCIÓN
*UGB2/0-414-18		Barra de conexiona tierra universal p/14 a 4 AWG

*** Disponible hasta agotar existencias**



BASES AISLADAS PARA BARRA DE CONEXIÓN

NO. DE PARTE		DESCRIPCIÓN
*UGB-IN-SO		BASES AISLADAS PARA BARRA DE CONEXION A TIERRA

*** Disponible hasta agotar existencias**



CORDON PERCHEO UTP

NO. DE PARTE	DESCRIPCIÓN
--------------	-------------

*UTPSP25BUY

CORDON PERCHEO UTP DE 25 PIES, Color azul



*** Disponible hasta agotar existencias**

ORGANIZADORES DE CABLES

NO. DE PARTE	DESCRIPCIÓN
--------------	-------------

*WMPHF2E

organizador de cables horizontal PatchLink

*WMPV22E

organizador de cables vertical NetRunner



*** Disponible hasta agotar existencias**

CANDADOS DE SEGURIDAD

NO. DE PARTE	DESCRIPCIÓN
--------------	-------------

*PSL-7

CANDADO DE GRILLETE CORTO, ROJO, 1.5",

*PSL-7-LS

CANDADO DE GRILLETE LARGO, ALUMINIO/ACERO ANODIZADO, ROJO, 1.5",

*PSL-9

CANDADO PSL-9 PARA ENTORNOS HOSTILES



*** Disponible hasta agotar existencias**

ESTACIÓN DE CANDADOS DE SEGURIDAD

NO. DE PARTE	DESCRIPCIÓN
--------------	-------------

*PSL-10SWCA

ESTACION DE CANDADOS DE SEGURIDAD



*** Disponible hasta agotar existencias**

KITS DE BLOQUEO

NO. DE PARTE	DESCRIPCIÓN
--------------	-------------

*PSL-KT-PWR

KIT DE BLOQUEO DE DISTRIBUCIÓN DE ENERGÍA

*PSL-KT-MROAP

KIT DE DISPOSITIVOS DE BLOQUEO

*PSL-PK-EA

KIT DE BLOQUEO, ELECTRICISTA, ROJO,



*** Disponible hasta agotar existencias**



DISPOSITIVOS DE BLOQUEO

NO. DE PARTE	DESCRIPCIÓN
*PSL-BFV	BLOQUEO DE VALVULA DE MARIPOSA
*PSL-BV2	BLOQUEO DE VÁLVULA DE BOLA, POLIPROPILENO, ROJO, 7.5"X3.7"
*PSL-BV3	BLOQUEO DE VÁLVULA DE BOLA, DE 2.00" A 8.00" (50,8 MM A 203,2 MM).
*PSL-DCJB	DISPOSITIVO DE BLOQUEO DEL MÓDULO JACK RJ45, ROJO
*PSL-DCJB-BL	DISPOSITIVO DE BLOQUEO DEL MÓDULO JACK RJ45, NEGRO
*PSL-DCJB-C	DISPOSITIVO DE BLOQUEO DEL MÓDULO JACK RJ45, ROJO, PQ 100
*PSL-DCPLX	DISPOSITIVO DE BLOQUEO DE ENCHUFE RJ45
*PSL-DCPLX-BL	DISPOSITIVO DE BLOQUEO DE ENCHUFE RJ45
*PSL-LCAB	DISPOSITIVO DE BLOQUEO LC, ROJO
*PSL-NC3	CANDADO PLÁSTICO CON GRILLETE
*PSL-MLD	DISPOSITIVO DE SEGURIDAD DE MÚLTIPLE CIERRE
*PSL-PEL	DISPOSITIVO DE BLOQUEO DE ENERGÍA NEUMÁTICA.
*PSL-USBA-L	DISPOSITIVO DE BLOQUEO USB TIPO A, ROJO
*PSL-USBB	DISPOSITIVO DE BLOQUEO USB TIPO B, ROJO
*PSL-V2A	BLOQUEO DE VÁLVULA, POLIPROPILENO, ROJO, 1.5"X3.5",
*PSL-V6A	BLOQUEO DE VÁLVULA, POLIPROPILENO, ROJO, 2"X7",



* Disponible hasta agotar existencias

MONTAJE

NO. DE PARTE	DESCRIPCIÓN
TM3S8-C0	Montaje para brida TM
TM2S8-C	Montaje para brida TM



CASETE DE ETIQUETAS

NO. DE PARTE

DESCRIPCIÓN

S100X150VAC

Casete de etiquetas autolaminables P1



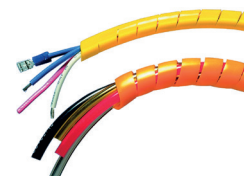
ESPIRAL ENROLLADA

NO. DE PARTE

DESCRIPCIÓN

T100F-C

Espiral enrollada



ESPIRAL ENROLLADA

NO. DE PARTE

DESCRIPCIÓN

PLT1.5I-C0

Brida de bloqueo Pan-Ty™



FERRULES CON AISLAMIENTO

NO. DE PARTE

DESCRIPCIÓN

FSD75-10-D

Ferrules con aislamiento, cable individual, Pan-Term™



CANAleta DE CABLEADO RANURADA

NO. DE PARTE

DESCRIPCIÓN

FC1.5X4LG2

Canaleta de cableado de ranura estrecha tipo F Panduct™ con cubierta



CANAleta DE CABLEADO CON ORIFICIOS

NO. DE PARTE

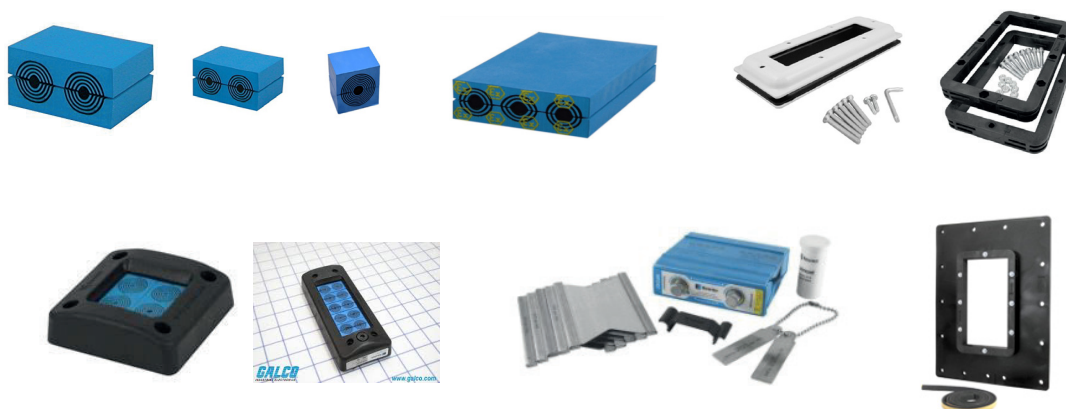
DESCRIPCIÓN

D1.5X4LG6

Canaleta de cableado con orificio redondo tipo D Panduct™



Roxtec desarrolla, fabrica y ofrece soluciones de sellado flexibles para entradas de cables y tuberías. Los pasamuros modulares de Roxtec se utilizan en el sellado de cables y tuberías en numerosos sectores y proyectos exigentes en todo el mundo, ya que los sellos brindan protección certificada contra múltiples riesgos, incluido fuego, gases y agua. Multidiameter™, la invención de Roxtec para mejorar la adaptabilidad, se basa en módulos de sellado con capas de goma retirables y permite un sellado perfecto, con independencia de las dimensiones exteriores del cable o tubería.



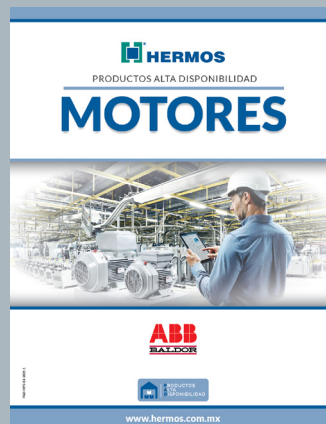
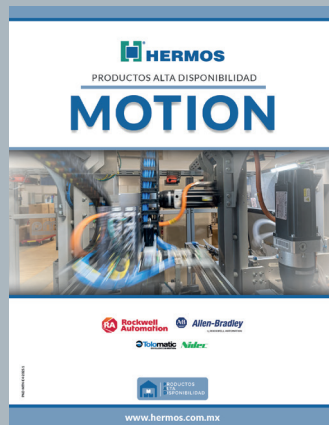
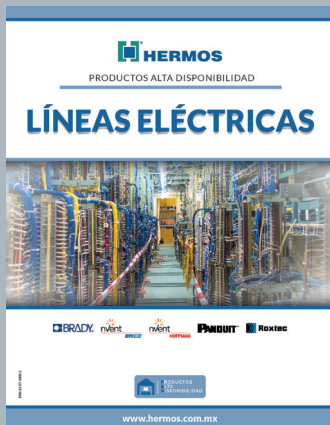
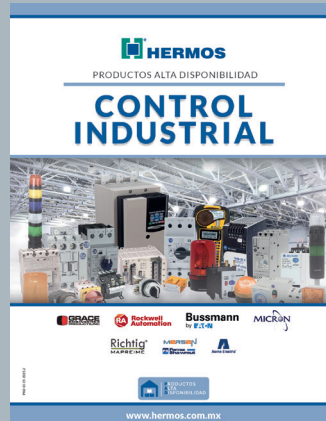
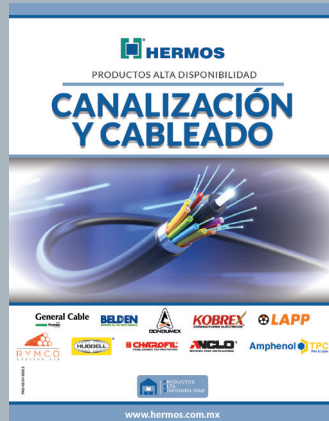
AIRES ACONDICIONADOS	
CATÁLOGO	DESCRIPCIÓN
EZ00000001010	EZENTRY10/10
ASP2001200018	KIT DE PARTES CUÑA STAYPLATE 1
AWK2001201018	C KIT DE CUÑA GALV
C000115401000	TERMINAL, SEAL MODULE PARA 3
*C000120401000	MODULO CM20W40 PARA 2 CABLES
EZ00000002424	KITDESELLOPARA24 CABLES, DE 16.5 MM.
CKF0000060059	MARCO C KFO 6X1, ESPACIO EMPAQ
CSF0000160010	SEAL, RECTANGULAR BODY, 160MM
EXARW0001201018	WEDGEKIT UNIDAD DE COMPRESIÓN
EZ00000000044	SELLOSDEENTRADADECABLEEZENTRY4/4
EZ000000000440	EZENTRY 4 MINI/4 UNIDAD INTEGRADA DE COMPRESION, 4 CABLES / TUBERIAS, NO METALICOS
EZ000000001007	SELLOS DE ENTRADA PARA CABLES EZENTRY CAPACIDAD 6 CHICAS 3.5-16.5MM 1 GRANDE 9.5-32.5MM

* Disponible hasta agotar existencias

DESCUBRE NUESTRA LÍNEA COMPLETA DE

CATÁLOGOS PAD

QUE TENEMOS A TU DISPOSICIÓN



DISTRIBUIDOR HABILITADO PARA ANÁLISIS DE BASE INSTALADA (IBE)

El servicio de Evaluación de Base Instalada (IBE) de Hermos proporciona un mapeo detallado de sus activos con respecto a los niveles y riesgos de obsolescencia. Este mapeo permite definir un plan de mitigación y/o eliminación de dichos riesgos, reduciendo así las paradas no programadas y optimizando el nivel de partes de repuesto.



¿QUÉ ES?

Análisis detallado de los activos instalados en su planta empezando por lo que hay dentro de un tablero y en existencias dentro de su almacén.

Proporciona inteligencia de negocio para la toma de decisiones basadas en datos con respecto al soporte y la gestión de obsolescencia de sus activos instalados.



¿CUÁLES SON LOS BENEFICIOS?

- Reduzca el riesgo en tiempo de inactividad no deseado mientras mantiene la valoración de sus activos.
- Reduzca su gasto MRO y aumente la confiabilidad de su planta.
- Modernice y mejore su desempeño.
- Reduzca el riesgo de Paros No Programados.



¿CÓMO LO HACEMOS?

Paso 1. Recopilación en las instalaciones.

Recolectamos la información de su base instalada. Nos centramos en los procesos y en las máquinas que se emplean, y ofrecemos un análisis que va de lo general a lo particular cubriendo todas las zonas de su área de producción.

Paso 2. Procesamiento: Reparaciones y Operaciones.

Mediante software personalizado para el análisis, determinamos los riesgos del ciclo de vida de la planta y el estado de inventario de mantenimiento.

Paso 3. Entrega.

Con un enfoque de consultoría, le entregamos el análisis junto con recomendaciones y trabajamos con usted para desarrollar un plan de acción.

Los informes indican qué hay instalado, qué falta y qué equipos se aproximan al final de su vida útil.

Nuestro entregable le señala las soluciones más eficaces para ayudarle a mejorar el rendimiento de la planta.



SOLICITE UNA VISITA EN PLANTA PARA MÁS INFORMACIÓN

cat@hermos.com.mx | 800 685 7464
Lunes a Viernes de 8:00 a 18:00 Hrs.

Conocemos su equipo. Ahora empecemos.

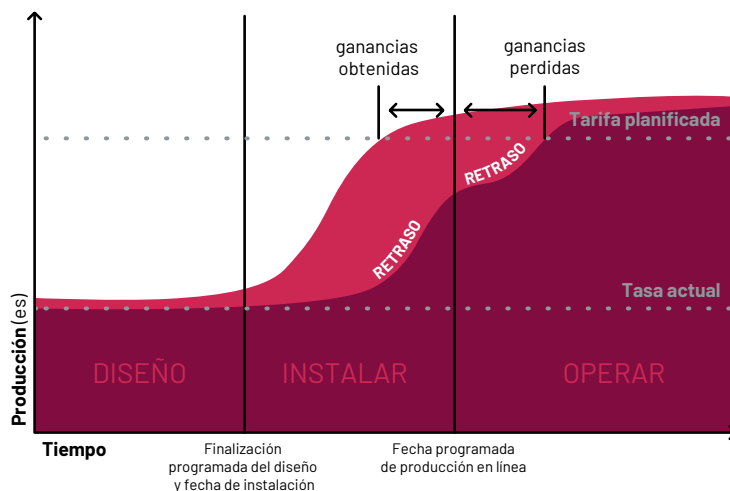
La Asistencia para la Puesta en Marcha de Unidades con Garantía Extendida significa una puesta en marcha más fluida para usted, ya que nuestro experimentado equipo pone en funcionamiento su nueva unidad o sistema Allen-Bradley®

PREGÚNTESE A USTED MISMO

- ¿Su personal de ingeniería tiene la experiencia para instalar nuevas unidades o sistemas independientes?
- ¿Está seguro de que están familiarizados con las directrices de cableado y puesta a tierra y la aplicación de energía?
- ¿Necesita un especialista para probar la unidad antes de que esté activa en su entorno de producción?

TENEMOS LA EXPERIENCIA PARA AYUDAR

La instalación de nuevos equipos en o antes de lo previsto aumenta el rendimiento del equipo



PRODUCTOS
ALTA
DISPONIBILIDAD



HERMOS

LÍNEAS ELÉCTRICAS



La puesta en marcha de su unidad incluirá:

- Inspección física y verificación de las prácticas adecuadas de instalación del variador y del motor antes de la aplicación de energía
- Verificación de que el cableado de control externo esté correctamente terminado en los puntos de conexión de entrada y salida del variador
- Confirmación del cableado de transmisión al motor, la alimentación de la línea y el transformador de aislamiento (si corresponde)
- Ajuste de los parámetros de operación, dentro de las limitaciones de diseño del variador y del motor, a los valores apropiados para la aplicación
- Operación del variador a través del rango de velocidades para verificar el desempeño adecuado
- Carga de los parámetros de red en la unidad (Ethernet, ControlNet, DeviceNet) si se compró la opción de control remoto

Beneficios

Comisión y puesta en marcha realizadas por ingenieros **con experiencia líder en la industria**

Mejora del rendimiento de producción a tiempo y funcionamiento del equipo

Reducción del riesgo de problemas de rendimiento y fallos prematuros del equipo

Garantía de fábrica extendida por hasta dos años a partir de la fecha de inicio

Reducción de los costes totales de mantenimiento

QUÉ ESPERAR

1 Reunión de inicio y preparación del sitio

El proceso comienza con una reunión de equipo para revisar los detalles de la puesta en marcha de su unidad. También recibirá una lista de verificación de clientes para asegurarse de que está preparado para que el técnico de servicio del proveedor de servicios autorizado de Rockwell Automation realice el inicio de la unidad sin ningún retraso.

2 Inicio de la unidad in situ

Durante este tiempo, el técnico de servicio del proveedor de servicios autorizado de Rockwell Automation seguirá los pasos necesarios para verificar que su unidad esté en marcha correctamente. El técnico revisará todos los parámetros relacionados con la unidad antes de completar el arranque.

3 Garantía de piezas extendidas

La garantía de su unidad se extenderá hasta dos años a partir de la fecha de inicio.



**Authorized
Service Provider**

A ROCKWELL AUTOMATION PARTNER



PRODUCTOS
ALTA
DISPONIBILIDAD



HERMOS

LÍNEAS ELÉCTRICAS

www.hermos.com.mx
cat@hermos.com.mx | 800 685 7464



UBÍCANOS

Celaya

Oficinas Centrales

Carr. Panamericana Celaya-Salamanca #114
C.P. 38020, Celaya, Guanajuato
Tel: (461) 618.73.00

Lázaro Cárdenas

Oficina

Nicolás Bravo #399
Col. Centro, C.P. 60950
Tel: (753) 537.37.16

Querétaro

Sucursal

Av. Epigmenio González No. Ext. 1025
Int. 8 y 9, Col. Desarrollo Montaña 2000 3a. Secc.
C.P. 76150, Santiago de Querétaro, Qro.
Tel: (442) 196.03.00

Morelia

Oficina

Av. Morelos Norte No. Ext. 2150 Int. 7
Col. Dr. Miguel Silva, C.P. 58160
Morelia, Michoacán
Tel: (443) 317.53.27

San Luis Potosí

Sucursal

Av. Industrias No. Ext. 2299 Int. 3 y 4
Fracc. Industrias, C.P. 78399
San Luis Potosí, S.L.P.
Tel: (444) 824.71.02



Esríbenos a nuestro Whatsapp
461 126 8504



**Value-Add
Distributor**

A ROCKWELL AUTOMATION PARTNER



**PRODUCTOS
ALTA
DISPONIBILIDAD**



Guanajuato • Querétaro • San Luis Potosí • Michoacán